

Włodarzewska

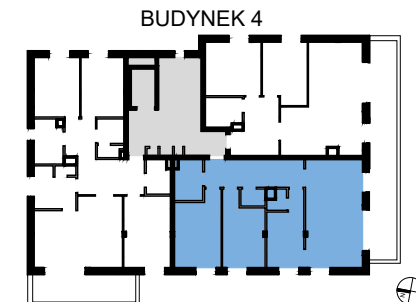
59

4.2.41

Budynek	Piętro	Powierzchnia użytkowa
4	2	84,81m ²
3 Liczba pokoi		12,28m ² Balkon/taras/ogród

1 Hall	11,44
2 Łazienka	4,61
3 Pokój	13,68
4 Pokój	11,84
5 Wc	1,65
6 Salon	25,85
7 Kuchnia	11,32

Ścianki rozbieralne	4,42
84,81 m²	
8 Balkon	12,28



- ŚCIANA STAŁA
- ŚCIANA DZIAŁOWA NADAJĄCA SIĘ DO DEMONTAŻU

1. Karta katalogowa opracowana na podstawie projektu budowlanego, w lokalach mogą wystąpić zmiany wprowadzone na etapie projektu wykonawczego
2. Wymiary i powierzchnie są liczone według normy PN-ISO 9836: 1997 ostateczna powierzchnia zostanie obliczona na podstawie pomiaru powykonawczego, zgodnie z powyżej wymienioną normą.
3. Aranżacja mieszkania (tj. Meble, wyposażenie kuchni i łazienek oraz sanitariaty) ma charakter poglądowy i nie stanowi wyposażenia lokalu w standardzie oferowanym do sprzedaży.
4. Przedstawione wymiary mają charakter poglądowy i nie mogą stanowić podstawy do zamawiania mebli i armatury

INWESTOR



BIURO SPRZEDAŻY

TEL: +48 880 599 777
E-MAIL: WLODARZEWSKA@VINCI-IMMOBILIER.COM

BIURO PROJEKTOWE

