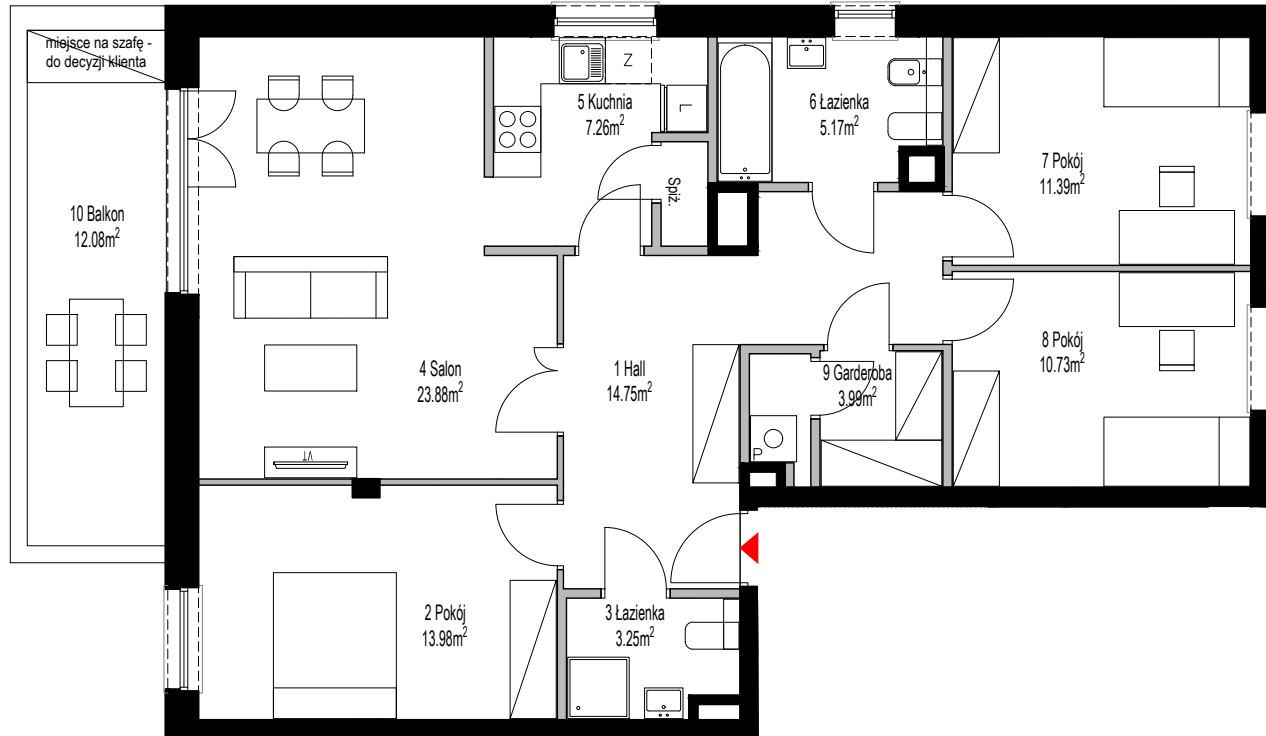


Włodarzewska

59

4.2.42

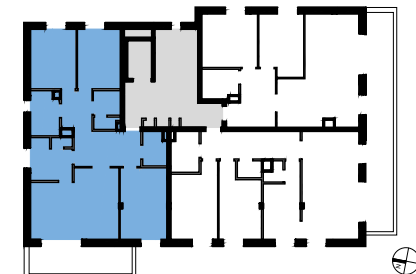
Budynek	Piętro	Powierzchnia użytkowa
4	2	99,40m ²
4		12,08m ²
Liczba pokoi		Balkon/taras/ogród



1 Hall	14,75
2 Pokój	13,98
3 Łazienka	3,25
4 Salon	23,88
5 Kuchnia	7,26
6 Łazienka	5,17
7 Pokój	11,39
8 Pokój	10,73
9 Garderoba	3,99

Ścianki rozbieralne	5,00
	99,40 m ²
10 Balkon	12,08

BUDYNEK 4



	ŚCIANA STAŁA
	ŚCIANA DZIAŁOWA NADAJĄCA SIĘ DO DEMONTAŻU

- Karta katalogowa opracowana na podstawie projektu budowlanego, w lokalach mogą wystąpić zmiany wprowadzone na etapie projektu wykonawczego
- Wymiary i powierzchnie są liczone według normy PN-ISO 9836: 1997 ostateczna powierzchnia zostanie obliczona na podstawie pomiaru powykonawczego, zgodnie z powyżej wymienioną normą.
- Aranżacja mieszkania (tj. Meble, wyposażenie kuchni i łazienek oraz sanitariaty) ma charakter poglądowy i nie stanowi wyposażenia lokalu w standardzie oferowanym do sprzedaży.
- Przedstawione wymiary mają charakter poglądowy i nie mogą stanowić podstawy do zamawiania mebli i armatury

INWESTOR



BIURO SPRZEDAŻY

TEL: +48 880 599 777
E-MAIL: WLODARZEWSKA@VINCI-IMMOBILIER.COM

BIURO PROJEKTOWE

