

# Włodarzewska

## 59

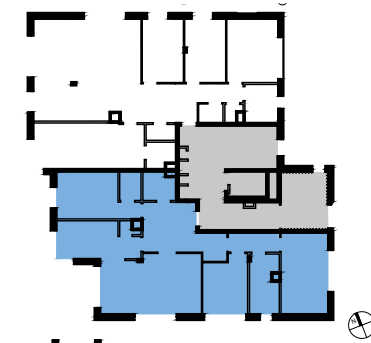
### 5.0.46

Budynek	Piętro	Powierzchnia użytkowa
5	parter	113,90m <sup>2</sup>
4 Liczba pokoi		226,63m <sup>2</sup> Balkon/taras/ogród

1 Hall	14,43
2 Korytarz	4,06
3 Wc	3,60
4 Pokój	13,56
5 Łazienka	2,48
6 Kuchnia	12,69
7 Salon	24,26
8 Pokój	10,33
9 Pokój	15,82
10 Łazienka	6,96

Ściany rozbieralne	5,71
<hr/>	
	113,90 m <sup>2</sup>
11 Ogród	226,63

BUDYNEK 5



	ŚCIANA STAŁA
	ŚCIANA DZIAŁOWA NADAJĄCA SIĘ DO DEMONTAŻU

- Karta katalogowa opracowana na podstawie projektu budowlanego, w lokalach mogą wystąpić zmiany wprowadzone na etapie projektu wykonawczego
- Wymiary i powierzchnie są liczone według normy PN-ISO 9836: 1997 ostateczna powierzchnia zostanie obliczona na podstawie pomiaru powykonawczego, zgodnie z powyżej wymienioną normą.
- Aranżacja mieszkania (tj. Meble, wyposażenie kuchni i łazienek oraz sanitariaty) ma charakter poglądowy i nie stanowi wyposażenia lokalu w standardzie oferowanym do sprzedaży.
- Przedstawione wymiary mają charakter poglądowy i nie mogą stanowić podstawy do zamawiania mebli i armatury

INWESTOR



BIURO SPRZEDAŻY

TEL: +48 880 599 777  
E-MAIL: WLODARZEWSKA@VINCI-IMMOBILIER.COM

BIURO PROJEKTOWE

