

Włodarzewska 59

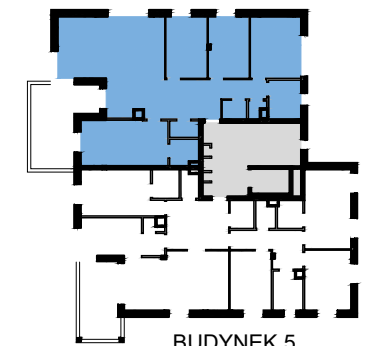
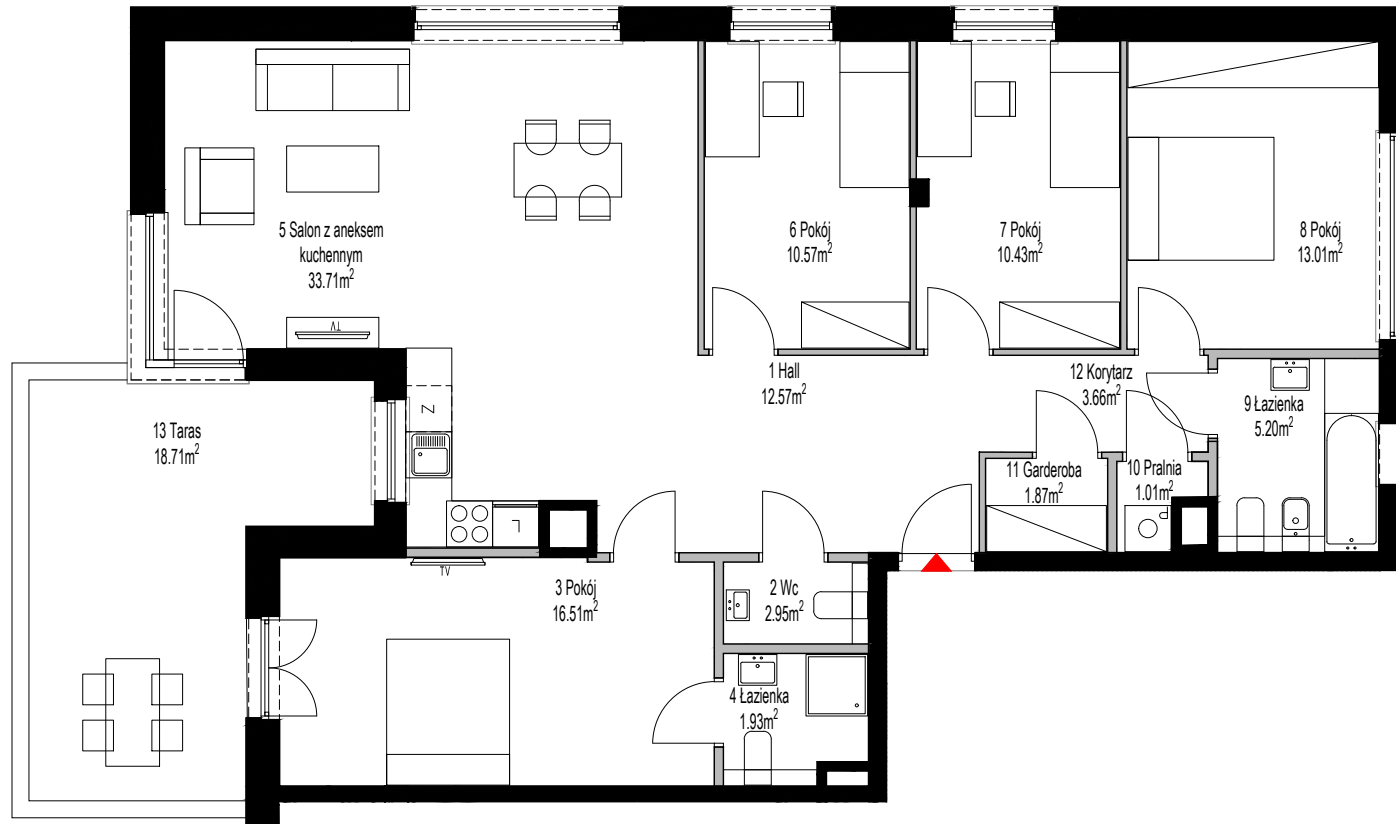
5.2.51

Budynek	Piętro	Powierzchnia użytkowa
5	2	118,23m ²
5		18,71m ²
Liczba pokoi		Balkon/taras/ogród

1 Hall	12,57
2 Wc	2,95
3 Pokój	16,51
4 Łazienka	1,93
5 Salon z aneksem kuchennym	33,71
6 Pokój	10,57
7 Pokój	10,43
8 Pokój	13,01
9 Łazienka	5,20
10 Pralnia	1,01
11 Garderoba	1,87
12 Korytarz	3,66

Ścianki rozbieralne 4,81
118,23 m²

13 Taras 18,71



BUDYNEK 5

0 1 2 3m

■ ŚCIANA STAŁA
 ■ ŚCIANA DZIAŁOWA NADAJĄCA SIĘ DO DEMONTAŻU

INWESTOR



BIURO SPRZEDAŻY

TEL: +48 880 599 777
 E-MAIL: WLODARZEWSKA@VINCI-IMMOBILIER.COM

BIURO PROJEKTOWE



- Karta katalogowa opracowana na podstawie projektu budowlanego, w lokalach mogą wystąpić zmiany wprowadzone na etapie projektu wykonawczego
- Wymiary i powierzchnie są liczone według normy PN-ISO 9836: 1997 ostateczna powierzchnia zostanie obliczona na podstawie pomiaru powykonawczego, zgodnie z powyżej wymienioną normą.
- Aranżacja mieszkania (tj. Meble, wyposażenie kuchni i łazienek oraz sanitariaty) ma charakter poglądowy i nie stanowi wyposażenia lokalu w standardzie oferowanym do sprzedaży.
- Przedstawione wymiary mają charakter poglądowy i nie mogą stanowić podstawy do zamawiania mebli i armatury