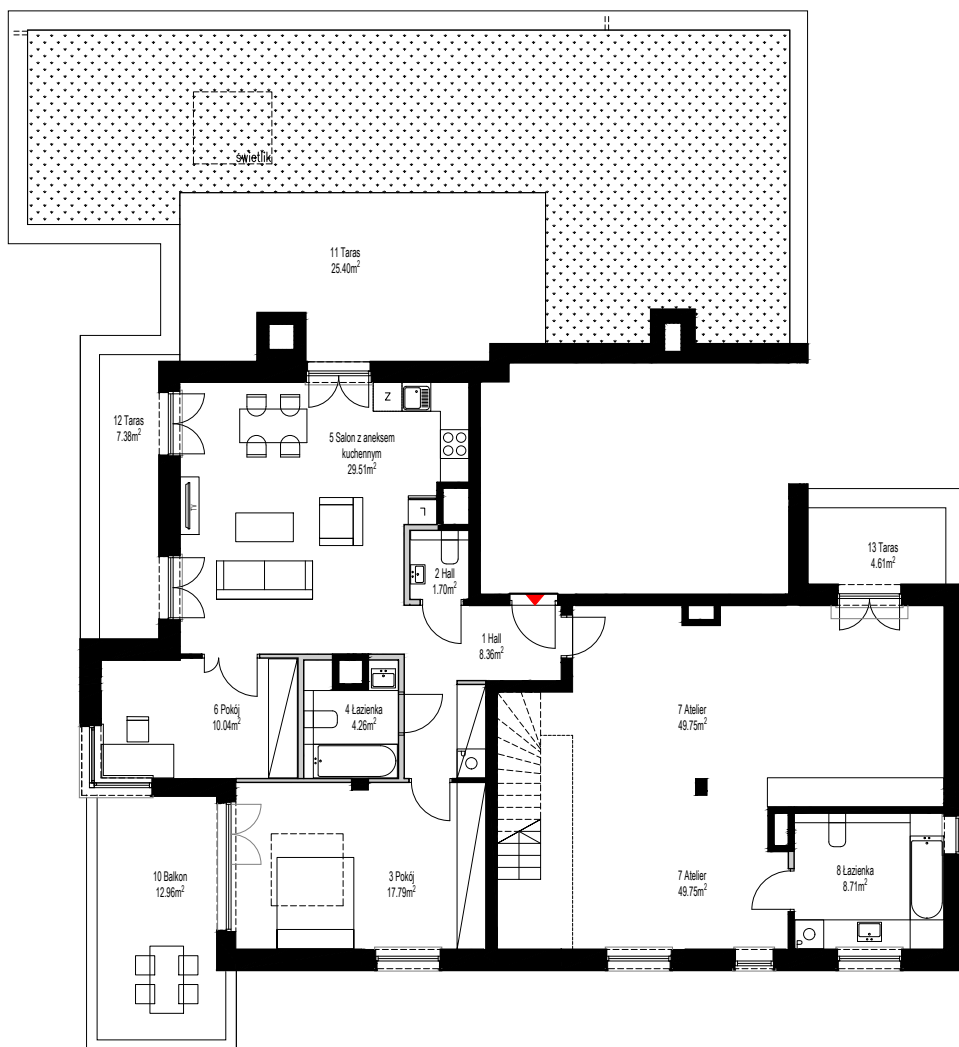
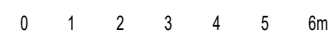
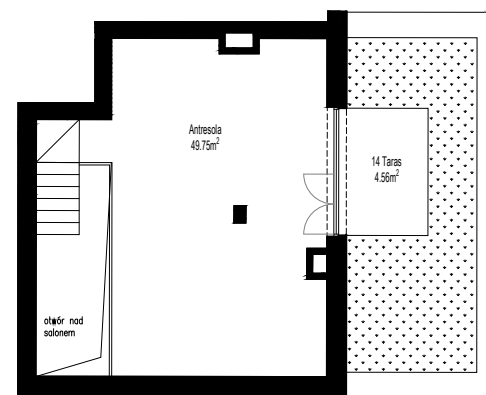


### PIĘTRO 3



### PIĘTRO 4



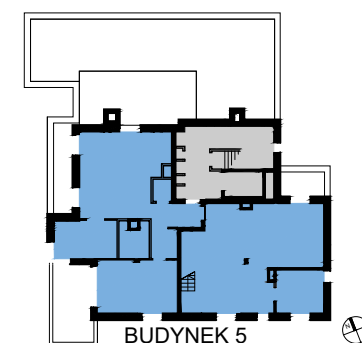
### 5.3.52

Budynek	Piętro	Powierzchnia użytkowa
1	3	136,68m <sup>2</sup>
Liczba pokoi		Powierzchnia antresoli
2+At.		31,39m <sup>2</sup>
Balkon/taras/ogród		Powierzchnia wewn.
54,91 m <sup>2</sup>		168,07 m <sup>2</sup>

1 Hall	8,36
2 WC	1,70
3 Pokój	17,79
4 Łazienka	4,26
5 Salon z aneksem	29,51
6 Pokój	10,04
7 Atelier	53,07
8 Łazienka	8,71
Ścianki rozbieralne	3,24

136,68m<sup>2</sup>

10 Balkon	12,96
11 Taras	25,40
12 Taras	7,38
13 Taras	4,61
14 Taras	4,56



	ŚCIANA STAŁA
	ŚCIANA DZIAŁOWA NADAJĄCA SIĘ DO DEMONTAŻU

- Karta katalogowa opracowana na podstawie projektu budowlanego, w lokalach mogą wystąpić zmiany wprowadzone na etapie projektu wykonawczego
- Wymiary i powierzchnie są liczone według normy PN-ISO 9836: 1997 ostateczna powierzchnia zostanie obliczona na podstawie pomiaru powykonawczego, zgodnie z powyżej wymienioną normą.
- Aranżacja mieszkania (tj. Meble, wyposażenie kuchni i łazienek oraz sanitariaty) ma charakter poglądowy i nie stanowi wyposażenia lokalu w standardzie oferowanym do sprzedaży.
- Przedstawione wymiary mają charakter poglądowy i nie mogą stanowić podstawy do zamawiania mebli i armatury

INWESTOR



BIURO SPRZEDAŻY

TEL: +48 880 599 777  
E-MAIL: WLODARZEWSKA@VINCI-IMMOBILIER.COM

BIURO PROJEKTOWE

