

Włodarzewska

59

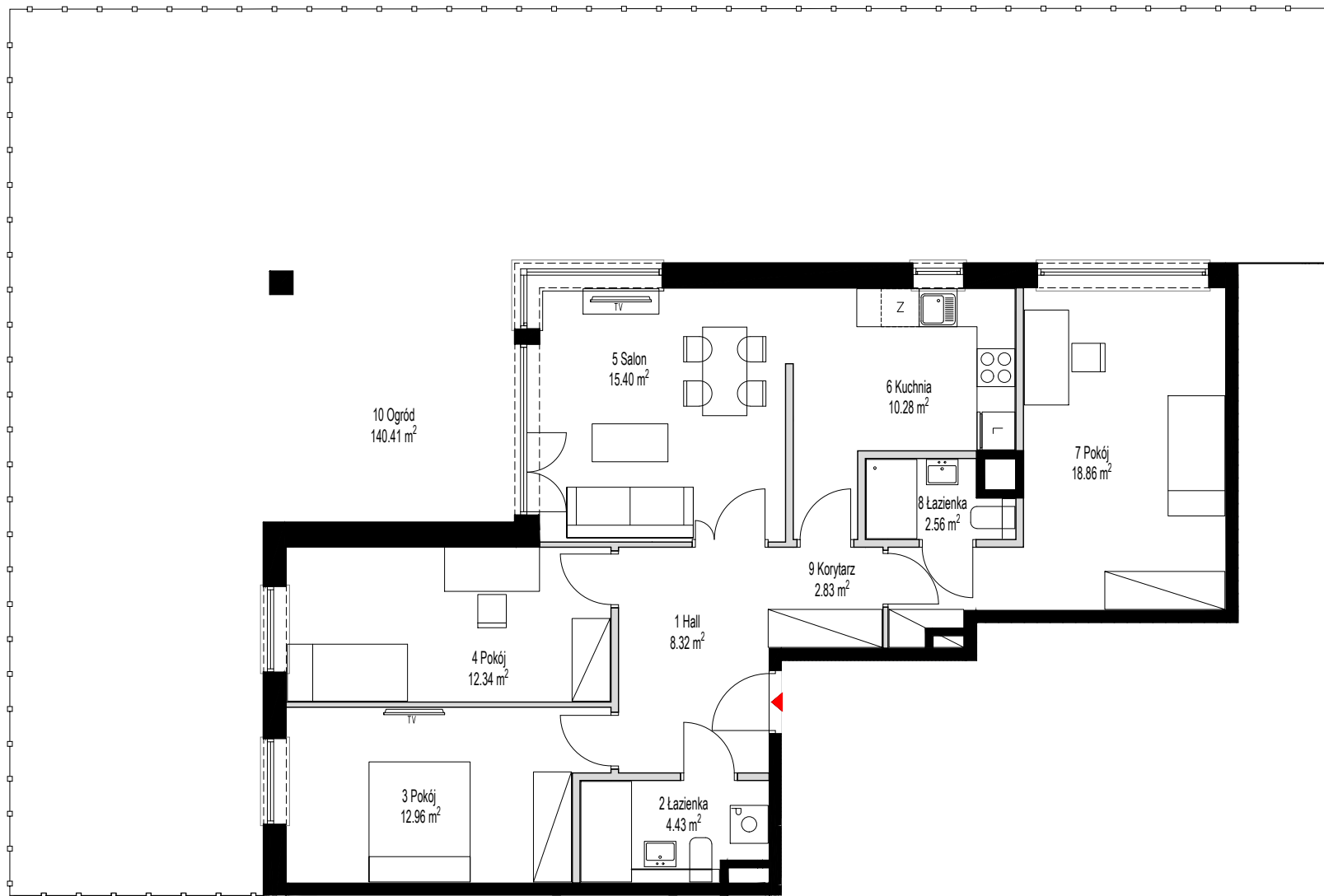
6.0.54

Budynek	Piętro	Powierzchnia użytkowa
6	parter	92,24m ²
4	Liczba pokoi	140,41m ²
		Balkon/taras/ogród

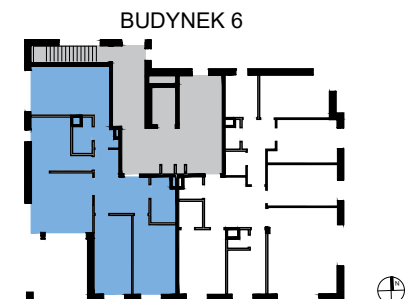
1 Hall	8,32
2 Łazienka	4,43
3 Pokój	12,96
4 Pokój	12,34
5 Salon	15,40
6 Kuchnia	10,28
7 Pokój	18,86
8 Łazienka	2,56
9 Korytarz	2,83

Ścianki rozbieralne	4,26
	92,24 m ²

10 Ogród	140,41
----------	--------



0 1 2 3m



- ŚCIANA STAŁA
- ŚCIANA DZIAŁOWA NADAJĄCA SIĘ DO DEMONTAŻU

- Karta katalogowa opracowana na podstawie projektu budowlanego, w lokalach mogą wystąpić zmiany wprowadzone na etapie projektu wykonawczego
- Wymiary i powierzchnia są liczone według normy PN-ISO 9836: 1997 ostateczna powierzchnia zostanie obliczona na podstawie pomiaru powykonawczego, zgodnie z powyżej wymienioną normą.
- Aranżacja mieszkania (tj. Meble, wyposażenie kuchni i łazienek oraz sanitariaty) ma charakter poglądowy i nie stanowi wyposażenia lokalu w standardzie oferowanym do sprzedaży.
- Przedstawione wymiary mają charakter poglądowy i nie mogą stanowić podstawy do zamawiania mebli i armatury

INWESTOR



BIURO SPRZEDAŻY

TEL: +48 880 599 777
E-MAIL: WLODARZEWSKA@VINCI-IMMOBILIER.COM

BIURO PROJEKTOWE

