

Włodarzewska

59

6.1.56

Budynek	Piętro	Powierzchnia użytkowa
6	1	105,68m ²
4	Liczba pokoi	
		21,61m ²
		Balkon/taras/ogród

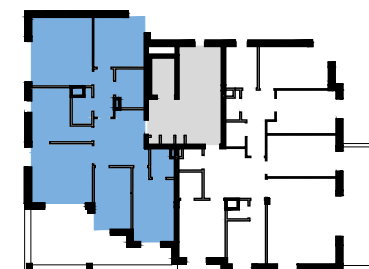
1 Hall	11,41
2 Łazienka	4,49
3 Pokój	17,62
4 Pokój	10,69
5 Pokój	9,46
6 Pokój	11,64
7 Kuchnia	10,14
8 Salon	15,25
9 Korytarz	3,95
10 Garderoba	2,43
11 Wc	2,66

Ścianki rozbieralne 5,94

105,68m²

12 Taras 21,61

BUDYNEK 6



ŚCIANA STAŁA
 ŚCIANA DZIAŁOWA NADAJĄCA SIĘ DO DEMONTAŻU

- Karta katalogowa opracowana na podstawie projektu budowlanego, w lokalach mogą wystąpić zmiany wprowadzone na etapie projektu wykonawczego
- Wymiary i powierzchnia są liczone według normy PN-ISO 9836: 1997 ostateczna powierzchnia zostanie obliczona na podstawie pomiaru wykonawczego, zgodnie z powyżej wymienioną normą
- Aranzacja mieszkania (tj. Meble, wyposażenie kuchni i łazienek oraz sanitariaty) ma charakter poglądowy i nie stanowi wyposażenia lokalu w standardzie oferowanym do sprzedaży.
- Przedstawione wymiary mają charakter poglądowy i nie mogą stanowić podstawy do zamawiania mebli i armatury

INWESTOR



BIURO SPRZEDAŻY

TEL: +48 880 599 777
E-MAIL: WLODARZEWSKA@VINCI-IMMOBILIER.COM

BIURO PROJEKTOWE

