



# Kamienica Garbary / 68

71,8 m<sup>2</sup>

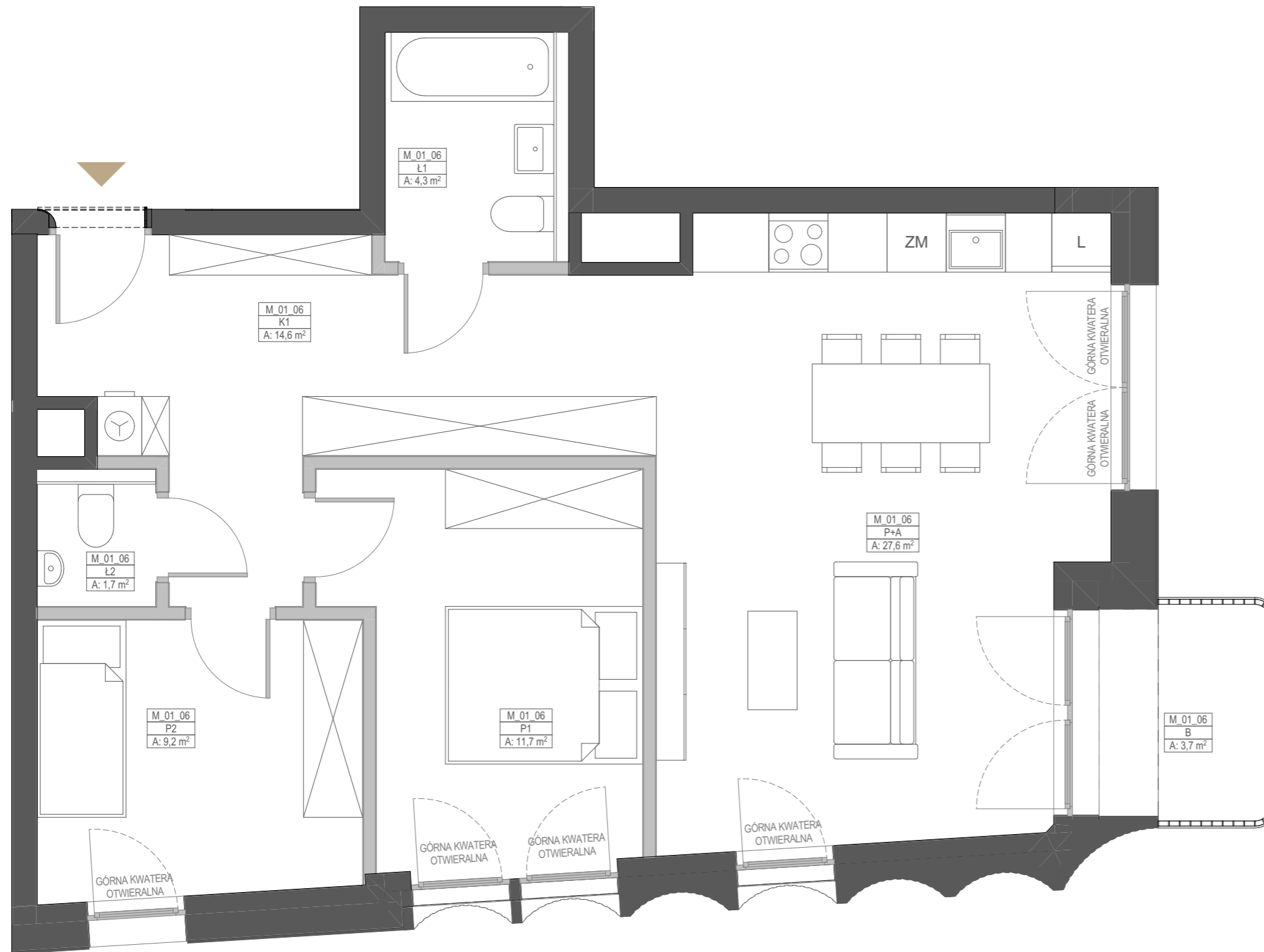
PIĘTRO	1	2	NUMER MIESZKANIA
KLATKA	A	3	IŁOŚĆ POKÓJ

#### ZESTAWIENIE POWIERZCHNI

K1	Korytarz 1	14,6	m <sup>2</sup>
Ł1	Łazienka 1	4,3	m <sup>2</sup>
Ł2	Łazienka 2	1,7	m <sup>2</sup>
P1	Pokój 1	11,7	m <sup>2</sup>
P2	Pokój 2	9,2	m <sup>2</sup>
P+A	Pokój z aneksem	27,6	m <sup>2</sup>
	Powierzchnia użytkowa	69,1	m <sup>2</sup>
	Powierzchnia ścian działowych nadających się do demontażu	2,7	m <sup>2</sup>

POWIERZCHNIA SPRZEDAŻY LOKALU		71,8	m <sup>2</sup>
B	Balkon	3,7	m <sup>2</sup>

#### SCHEMAT BUDYNKU



KARTA KATALOGOWA LOKALU PRZEDSTAWIA UKŁAD FUNKCJONALNY WYNIKAJĄCY Z PROJEKTU BUDOWLANEGO. PRZEDSTAWIONA ARANŻACJA POMIESZCZEŃ NIE JEST WIĄŻĄCA, LECZ MA ZNACZENIE DLA PRZEBIEGU INSTALACJI ORAZ ŚCIAN KONSTRUKCYJNYCH. POWIERZCHNIA UŻYTKOWA LOKALU OKREŚLANA JEST NA PODSTAWIE ROZPORZĄDZENIA MINISTRA ROZWOJU Z DNIA 11 WRZEŚNIA 2020 R. W SPRAWIE SZCZEGÓŁOWEGO ZAKRESU I FORMY PROJEKTU BUDOWLANEGO, ZGODNIE Z ZASADAMI ZAWARTYMI W POLSKIEJ NORMIE PN-ISO 9836:2015-12. DO POWIERZCHNI SPRZEDAŻY LOKALU WLICZA SIĘ POWIERZCHNIE ELEMENTÓW NADAJĄCYCH SIĘ DO DEMONTAŻU TAKICH JAK NP. ŚCIANKI DZIAŁOWE. PRZEDSTAWIONA NA RZUCIE ARANŻACJA MA CHARAKTER PRZYKŁADOWY, LOKAL SPRZEDAWANY JEST W STANIE DEWELOPERSKIM, BEZ WYPOSAŻENIA.