



Kamienica Garbary / 68

28,0 m²

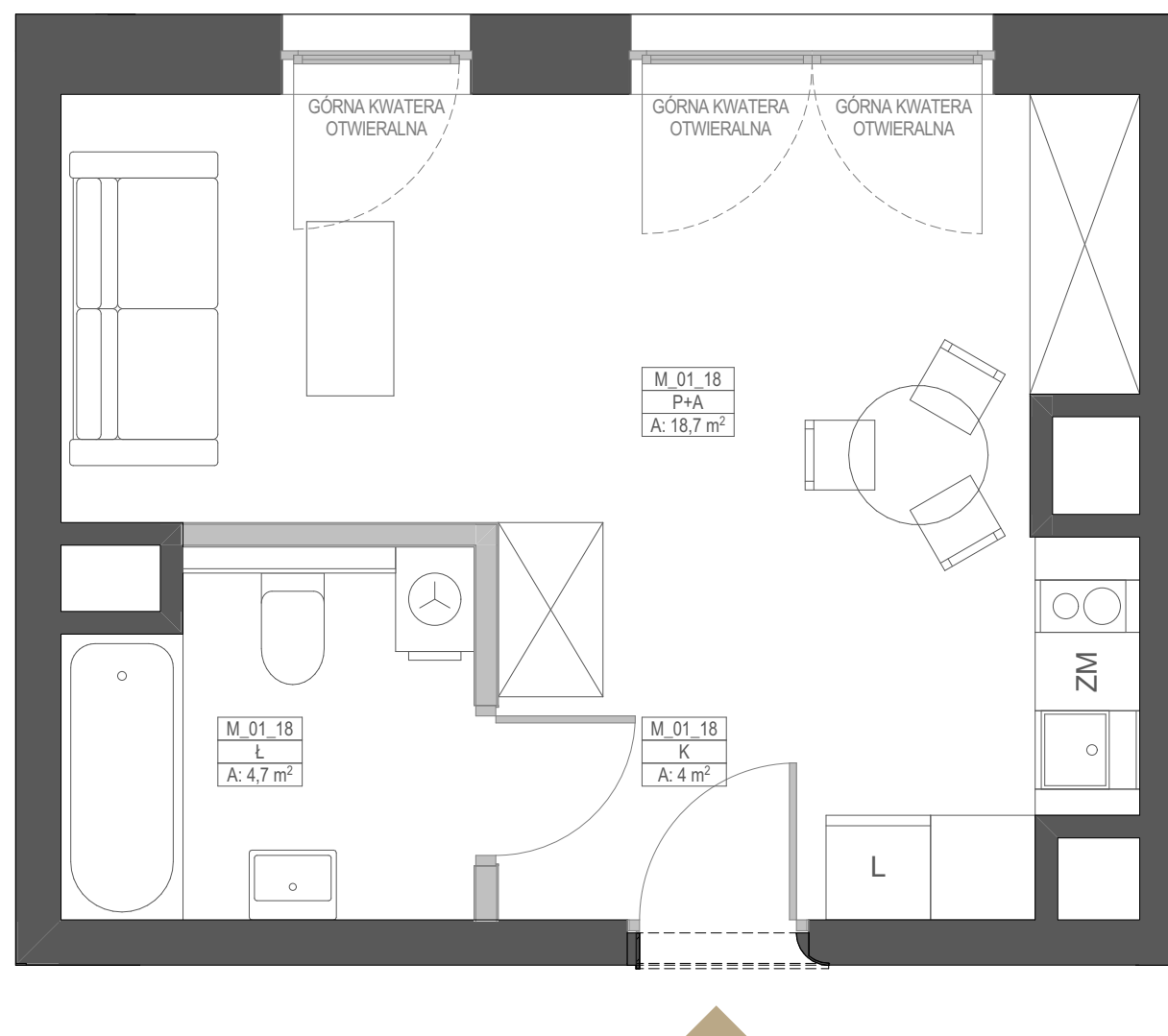
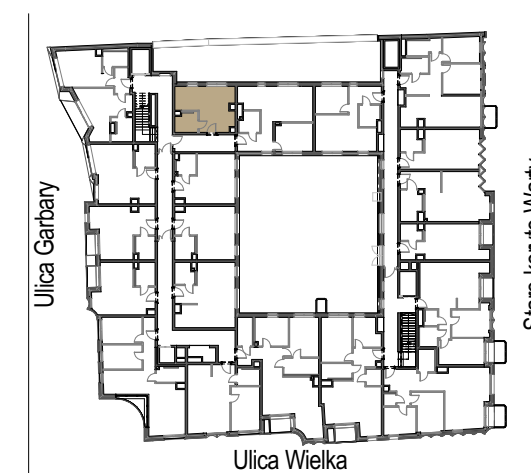
| | | | |
|--------|---|----|------------------|
| PIĘTRO | 1 | 37 | NUMER MIESZKANIA |
| KLATKA | B | 1 | ILOŚĆ POKOI |

ZESTAWIENIE POWIERZCHNI

| | | | |
|-----|---|------|----------------|
| K | Korytarz | 4,0 | m ² |
| Ł | Łazienka | 4,7 | m ² |
| P+A | Pokój z aneksem | 18,7 | m ² |
| | Powierzchnia użytkowa | 27,4 | m ² |
| | Powierzchnia ścian działowych nadających się do demontażu | 0,6 | m ² |

POWIERZCHNIA SPRZEDAŻY LOKALU 28,0 m²

SCHEMAT BUDYNKU



M_01_18
P+A
A: 18,7 m²

M_01_18
Ł
A: 4,7 m²

M_01_18
K
A: 4 m²



KARTA KATALOGOWA LOKALU PRZEDSTAWIA UKŁAD FUNKCJONALNY WYNIKAJĄCY Z PROJEKTU BUDOWLANEGO. PRZEDSTAWIONA ARANŻACJA POMIESZCZEŃ NIE JEST WIĄŻĄCA, LECZ MA ZNACZENIE DLA PRZEBIEGU INSTALACJI ORAZ ŚCIAN KONSTRUKCYJNYCH. POWIERZCHNIA UŻYTKOWA LOKALU OKREŚLANA JEST NA PODSTAWIE ROZPORZĄDZENIA MINISTRA ROZWOJU Z DNIA 11 WRZEŚNIA 2020 R. W SPRAWIE SZCZEGÓŁOWEGO ZAKRESU I FORMY PROJEKTU BUDOWLANEGO, ZGODNIE Z ZASADAMI ZAWARTYMI W POLSKIEJ NORMIE PN-ISO 9836:2015-12. DO POWIERZCHNI SPRZEDAŻY LOKALU WLICZA SIĘ POWIERZCHNIE ELEMENTÓW NADAJĄCYCH SIĘ DO DEMONTAŻU TAKICH JAK NP. ŚCIANKI DZIAŁOWE. PRZEDSTAWIONA NA RZUCIE ARANŻACJA MA CHARAKTER PRZYKŁADOWY, LOKAL SPRZEDAWANY JEST W STANIE DEWELOPERSKIM, BEZ WYPOSAŻENIA.

