



# Kamienica Garbary / 68

66,4 m<sup>2</sup>

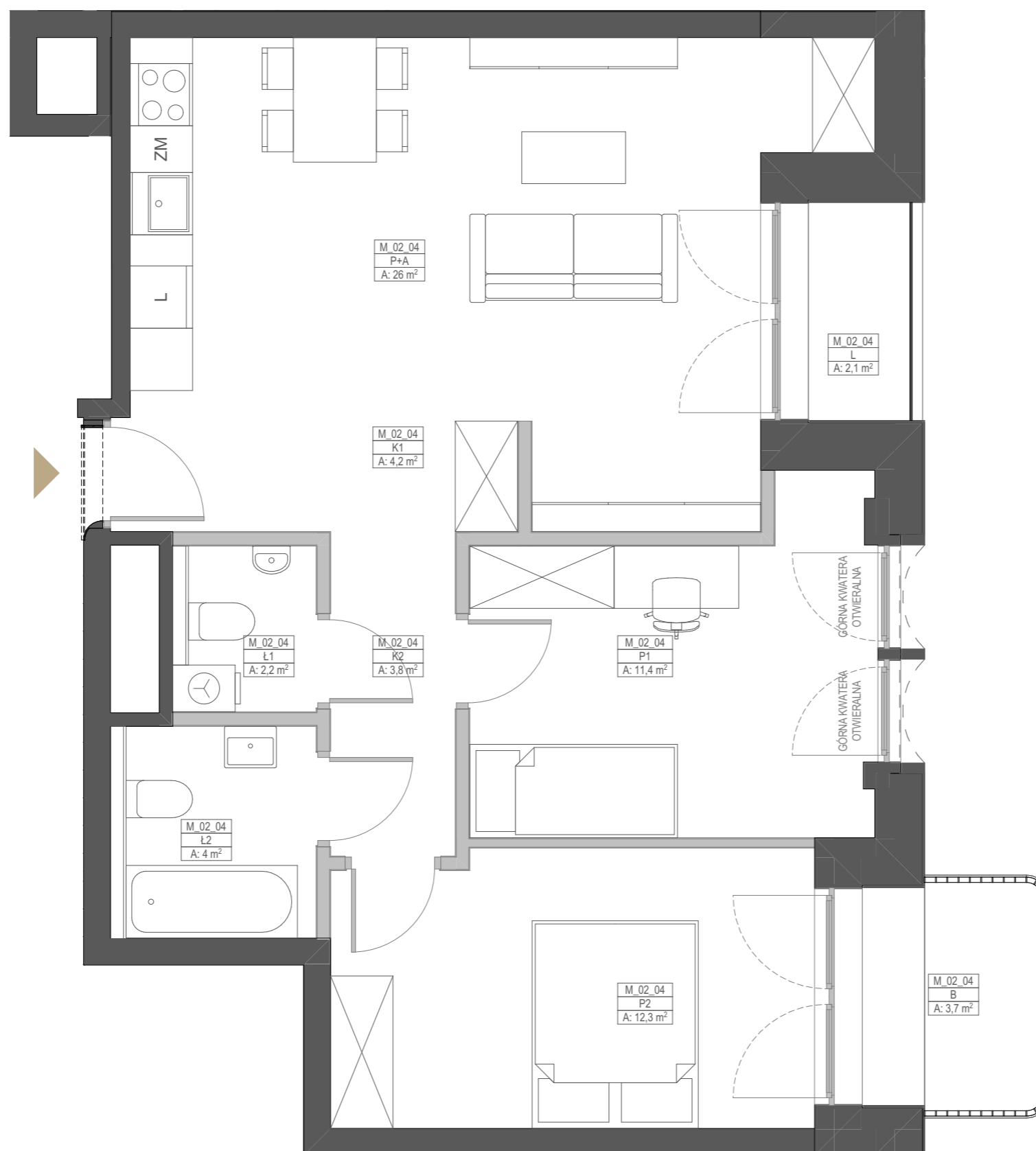
PIĘTRO	2   9	NUMER MIESZKANIA
KLATKA	A   3	ILOŚĆ POKOI

## ZESTAWIENIE POWIERZCHNI

K1	Korytarz 1	4,2	m <sup>2</sup>
K2	Korytarz 2	3,8	m <sup>2</sup>
Ł1	Łazienka 1	2,2	m <sup>2</sup>
Ł2	Łazienka 2	4,0	m <sup>2</sup>
P1	Pokój 1	11,4	m <sup>2</sup>
P2	Pokój 2	12,3	m <sup>2</sup>
P+A	Pokój z aneksem	26,0	m <sup>2</sup>
	Powierzchnia użytkowa	63,9	m <sup>2</sup>
	Powierzchnia ścian działowych nadających się do demontażu	2,5	m <sup>2</sup>

POWIERZCHNIA SPRZEDAŻY LOKALU		66,4	m <sup>2</sup>
B	Balkon	3,7	m <sup>2</sup>
L	Loggia	2,1	m <sup>2</sup>

## SCHEMAT BUDYNKU



KARTA KATALOGOWA LOKALU PRZEDSTAWIA UKŁAD FUNKCJONALNY WYNIKAJĄCY Z PROJEKTU BUDOWLANEGO. PRZEDSTAWIONA ARANŻACJA POMIESZCZEŃ NIE JEST WIĄZĄCA, LECZ MA ZNACZENIE DLA PRZEBIEGU INSTALACJI ORAZ ŚCIAN KONSTRUKCYJNYCH. POWIERZCHNIA UŻYTKOWA LOKALU OKREŚLANA JEST NA PODSTAWIE ROZPORZĄDZENIA MINISTRA ROZWOJU Z DNIA 11 WRZEŚNIA 2020 R. W SPRAWIE SZCZEGÓŁOWEGO ZAKRESU I FORMY PROJEKTU BUDOWLANEGO, ZGODNIE Z ZASADAMI ZAWARTYMI W POLSKIEJ NORMIE PN-ISO 9836:2015-12. DO POWIERZCHNI SPRZEDAŻY LOKALU WLICZA SIĘ POWIERZCHNIE ELEMENTÓW NADAJĄCYCH SIĘ DO DEMONTAŻU TAKICH JAK NP. ŚCIANKI DZIAŁOWE. PRZEDSTAWIONA NA RZUCIE ARANŻACJA MA CHARAKTER PRZYKŁADOWY, LOKAL SPRZEDAWANY JEST W STANIE DEWELOPERSKIM, BEZ WYPOSAŻENIA.