



# Kamienica Garbary / 68

71,4 m<sup>2</sup>

PIĘTRO	2	15	NUMER MIESZKANIA
KLATKA	A	3	ILOŚĆ POKOI

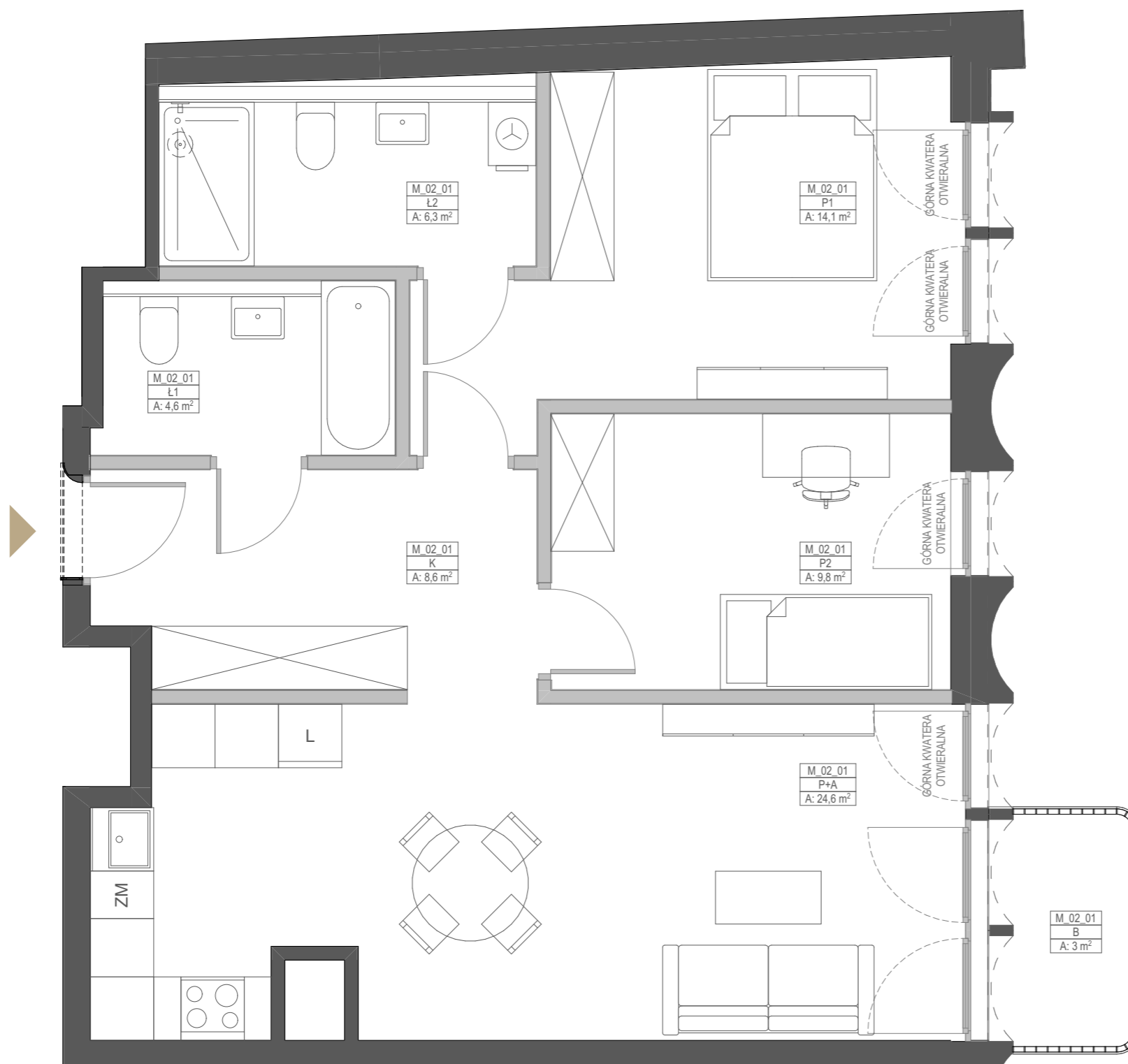
## ZESTAWIENIE POWIERZCHNI

K	Korytarz	8,6	m <sup>2</sup>
Ł1	Łazienka 1	4,6	m <sup>2</sup>
Ł2	Łazienka 2	6,3	m <sup>2</sup>
P1	Pokój 1	14,1	m <sup>2</sup>
P2	Pokój 2	9,8	m <sup>2</sup>
P+A	Pokój z aneksem	24,6	m <sup>2</sup>
	Powierzchnia użytkowa	68,0	m <sup>2</sup>
	Powierzchnia ścian działowych nadających się do demontażu	3,4	m <sup>2</sup>

POWIERZCHNIA SPRZEDAŻY LOKALU 71,4 m<sup>2</sup>

B	Balkon	3,0	m <sup>2</sup>
---	--------	-----	----------------

## SCHEMAT BUDYNKU



KARTA KATALOGOWA LOKALU PRZEDSTAWIA UKŁAD FUNKCJONALNY WYNIKAJĄCY Z PROJEKTU BUDOWLANEGO. PRZEDSTAWIONA ARANŻACJA POMIĘSZCZEŃ NIE JEST WIĄŻĄCA, LECZ MA ZNACZENIE DLA PRZEBIEGU INSTALACJI ORAZ ŚCIAN KONSTRUKCYJNYCH. POWIERZCHNIA UŻYTKOWA LOKALU OKREŚLANA JEST NA PODSTAWIE ROZPORZĄDZENIA MINISTRA ROZWOJU Z DNIA 11 WRZEŚNIA 2020 R. W SPRAWIE SZCZEGÓŁOWEGO ZAKRESU I FORMY PROJEKTU BUDOWLANEGO, ZGODNIE Z ZASADAMI ZAWARTYMI W POLSKIEJ NORMIE PN-ISO 9836:2015-12. DO POWIERZCHNI SPRZEDAŻY LOKALU WLICZA SIĘ POWIERZCHNIE ELEMENTÓW NADAJĄCYCH SIĘ DO DEMONTAŻU TAKICH JAK NP. ŚCIANKI DZIAŁOWE. PRZEDSTAWIONA NA RZUCIE ARANŻACJA MA CHARAKTER PRZYKŁADOWY, LOKAL SPRZEDAWANY JEST W STANIE DEWELOPERSKIM, BEZ WYPOSAŻENIA.