



# Kamienica Garbary / 68

49,6 m<sup>2</sup>

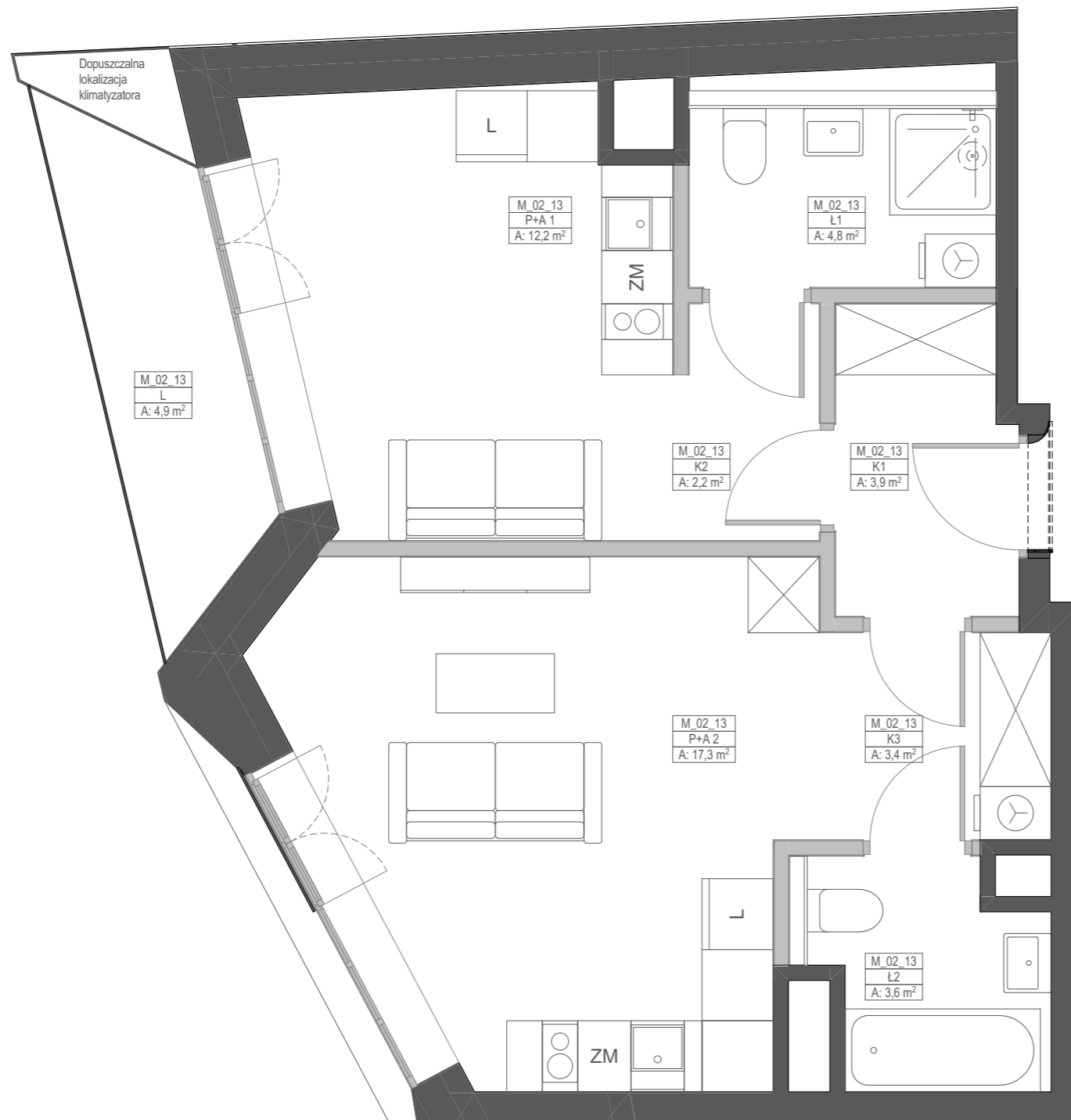
PIĘTRO	2	48	NUMER MIESZKANIA
KLATKA	B	2	ILOŚĆ POKOI

### ZESTAWIENIE POWIERZCHNI

K1	Korytarz 1	3,9	m <sup>2</sup>
K2	Korytarz 2	2,2	m <sup>2</sup>
K3	Korytarz 3	3,4	m <sup>2</sup>
Ł1	Łazienka 1	4,8	m <sup>2</sup>
Ł2	Łazienka 2	3,6	m <sup>2</sup>
P+A 1	Pokój z aneksem 1	12,2	m <sup>2</sup>
P+A 2	Pokój z aneksem 2	17,3	m <sup>2</sup>
	Powierzchnia użytkowa	47,4	m <sup>2</sup>
	Powierzchnia ścian działowych nadających się do demontażu	2,2	m <sup>2</sup>

POWIERZCHNIA SPRZEDAŻY LOKALU		49,6	m <sup>2</sup>
L	Loggia	4,9	

### SCHEMAT BUDYNKU



KARTA KATALOGOWA LOKALU PRZEDSTAWIA UKŁAD FUNKCJONALNY WYNIKAJĄCY Z PROJEKTU BUDOWLANEGO. PRZEDSTAWIONA ARANŻACJA POMIESZCZEŃ NIE JEST WIĄŻĄCA, LECZ MA ZNACZENIE DLA PRZEBIEGU INSTALACJI ORAZ ŚCIAN KONSTRUKCYJNYCH. POWIERZCHNIA UŻYTKOWA LOKALU OKREŚLANA JEST NA PODSTAWIE ROZPORZĄDZENIA MINISTRA ROZWOJU Z DNIA 11 WRZEŚNIA 2020 R. W SPRAWIE SZCZEGÓŁOWEGO ZAKRESU I FORMY PROJEKTU BUDOWLANEGO, ZGODNIE Z ZASADAMI ZAWARTYMI W POLSKIEJ NORMIE PN-ISO 9836:2015-12. DO POWIERZCHNI SPRZEDAŻY LOKALU WLICZA SIĘ POWIERZCHNIE ELEMENTÓW NADAJĄCYCH SIĘ DO DEMONTAŻU TAKICH JAK NP. ŚCIANKI DZIAŁOWE. PRZEDSTAWIONA NA RZUCIE ARANŻACJA MA CHARAKTER PRZYKŁADOWY, LOKAL SPRZEDAWANY JEST W STANIE DEWELOPERSKIM, BEZ WYPOSAŻENIA.