



Kamienica Garbary / 68

49,7 m²

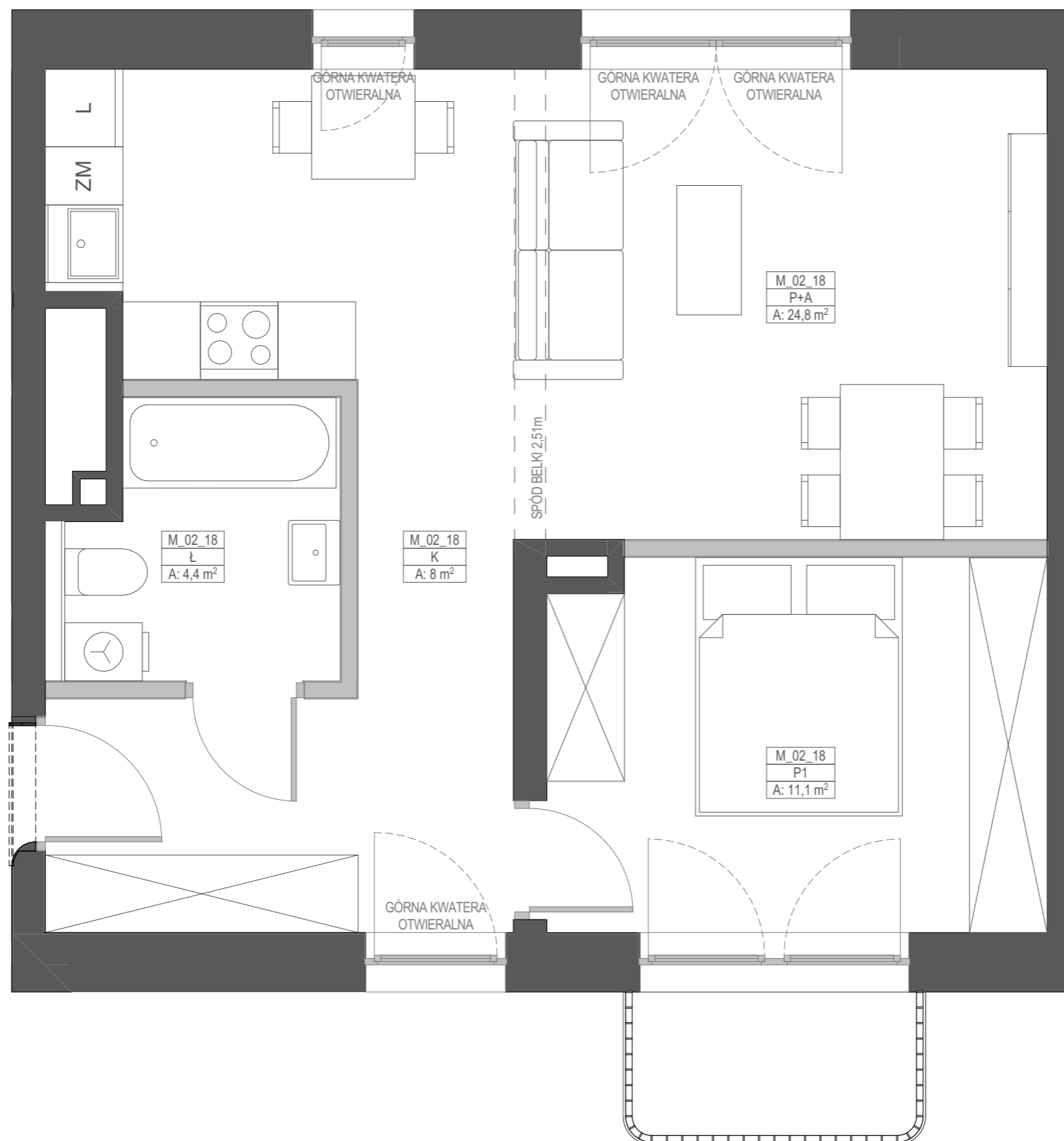
PIĘTRO	2	50	NUMER MIESZKANIA
KLATKA	B	2	ILOŚĆ POKOI

ZESTAWIENIE POWIERZCHNI

K	Korytarz	8,0	m ²
Ł	Łazienka	4,4	m ²
P1	Pokój 1	11,1	m ²
P+A	Pokój z aneksem	24,8	m ²
	Powierzchnia użytkowa	48,3	m ²
	Powierzchnia ścian działowych nadających się do demontażu	1,4	m ²
	Miejsce obniżenie stropu lub belka		

POWIERZCHNIA SPRZEDAŻY LOKALU		49,7	m ²
B	Balkon	2,4	m ²

SCHEMAT BUDYNKU



KARTA KATALOGOWA LOKALU PRZEDSTAWIA UKŁAD FUNKCJONALNY WYNIKAJĄCY Z PROJEKTU BUDOWLANEGO. PRZEDSTAWIONA ARANŻACJA POMIESZCZEŃ NIE JEST WIĄŻĄCA, LECZ MA ZNACZENIE DLA PRZEBIEGU INSTALACJI ORAZ ŚCIAN KONSTRUKCYJNYCH. POWIERZCHNIA UŻYTKOWA LOKALU OKREŚLANA JEST NA PODSTAWIE ROZPORZĄDZENIA MINISTRA ROZWOJU Z DNIA 11 WRZEŚNIA 2020 R. W SPRAWIE SZCZEGÓŁOWEGO ZAKRESU I FORMY PROJEKTU BUDOWLANEGO, ZGODNIE Z ZASADAMI ZAWARTYMI W POLSKIEJ NORMIE PN-ISO 9836:2015-12. DO POWIERZCHNI SPRZEDAŻY LOKALU WLICZA SIĘ POWIERZCHNIE ELEMENTÓW NADAJĄCYCH SIĘ DO DEMONTAŻU TAKICH JAK NP. ŚCIANKI DZIAŁOWE. PRZEDSTAWIONA NA RZUCIE ARANŻACJA MA CHARAKTER PRZYKŁADOWY, LOKAL SPRZEDAWANY JEST W STANIE DEWELOPERSKIM, BEZ WYPOSAŻENIA.