



Kamienica Garbary / 68

68,1 m²

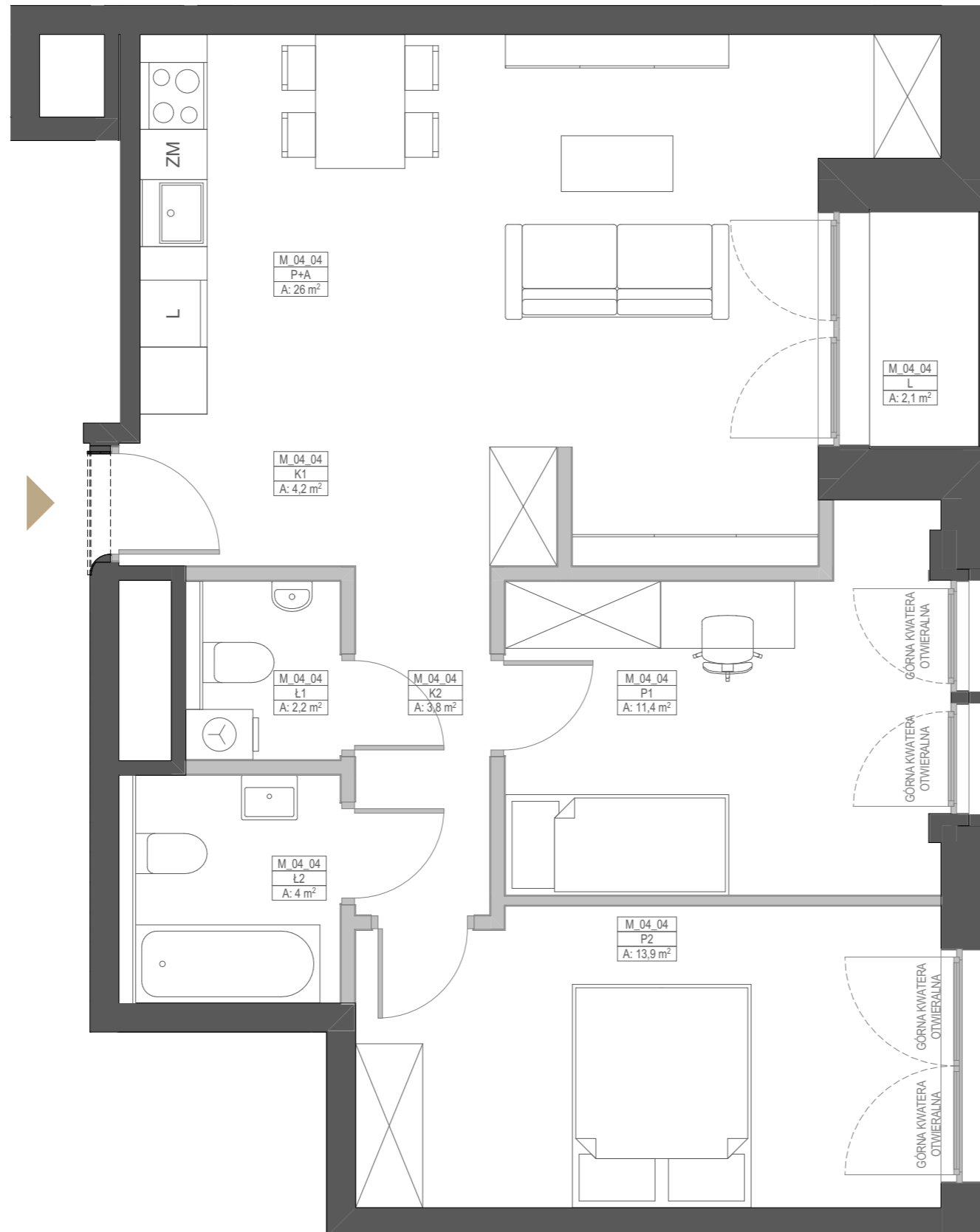
PIĘTRO	4	23	NUMER MIESZKANIA
KLATKA	A	3	ILOŚĆ POKOI

ZESTAWIENIE POWIERZCHNI

K1	Korytarz 1	4,2	m ²
K2	Korytarz 2	3,8	m ²
Ł1	Łazienka 1	2,2	m ²
Ł2	Łazienka 2	4,0	m ²
P1	Pokój 1	11,4	m ²
P2	Pokój 2	13,9	m ²
P+A	Pokój z aneksem	26,0	m ²
	Powierzchnia użytkowa	65,5	m ²
	Powierzchnia ścian działowych nadających się do demontażu	2,6	m ²

POWIERZCHNIA SPRZEDAŻY LOKALU		68,1	m ²
L	Loggia	2,1	m ²

SCHEMAT BUDYNKU



KARTA KATALOGOWA LOKALU PRZEDSTAWIA UKŁAD FUNKCJONALNY WYNIKAJĄCY Z PROJEKTU BUDOWLANEGO. PRZEDSTAWIONA ARANŻACJA POMIESZCZEŃ NIE JEST WIĄŻĄCA, LECZ MA ZNACZENIE DLA PRZEBIEGU INSTALACJI ORAZ ŚCIAN KONSTRUKCYJNYCH. POWIERZCHNIA UŻYTKOWA LOKALU OKREŚLANA JEST NA PODSTAWIE ROZPORZĄDZENIA MINISTRA ROZWOJU Z DNIA 11 WRZEŚNIA 2020 R. W SPRAWIE SZCZEGÓŁOWEGO ZAKRESU I FORMY PROJEKTU BUDOWLANEGO, ZGODNIE Z ZASADAMI ZAWARTYMI W POLSKIEJ NORMIE PN-ISO 9836:2015-12. DO POWIERZCHNI SPRZEDAŻY LOKALU WLICZA SIĘ POWIERZCHNIE ELEMENTÓW NADAJĄCYCH SIĘ DO DEMONTAŻU TAKICH JAK NP. ŚCIANKI DZIAŁOWE. PRZEDSTAWIONA NA RZUCIE ARANŻACJA MA CHARAKTER PRZYKŁADOWY, LOKAL SPRZEDAWANY JEST W STANIE DEWELOPERSKIM, BEZ WYPOSAŻENIA.

