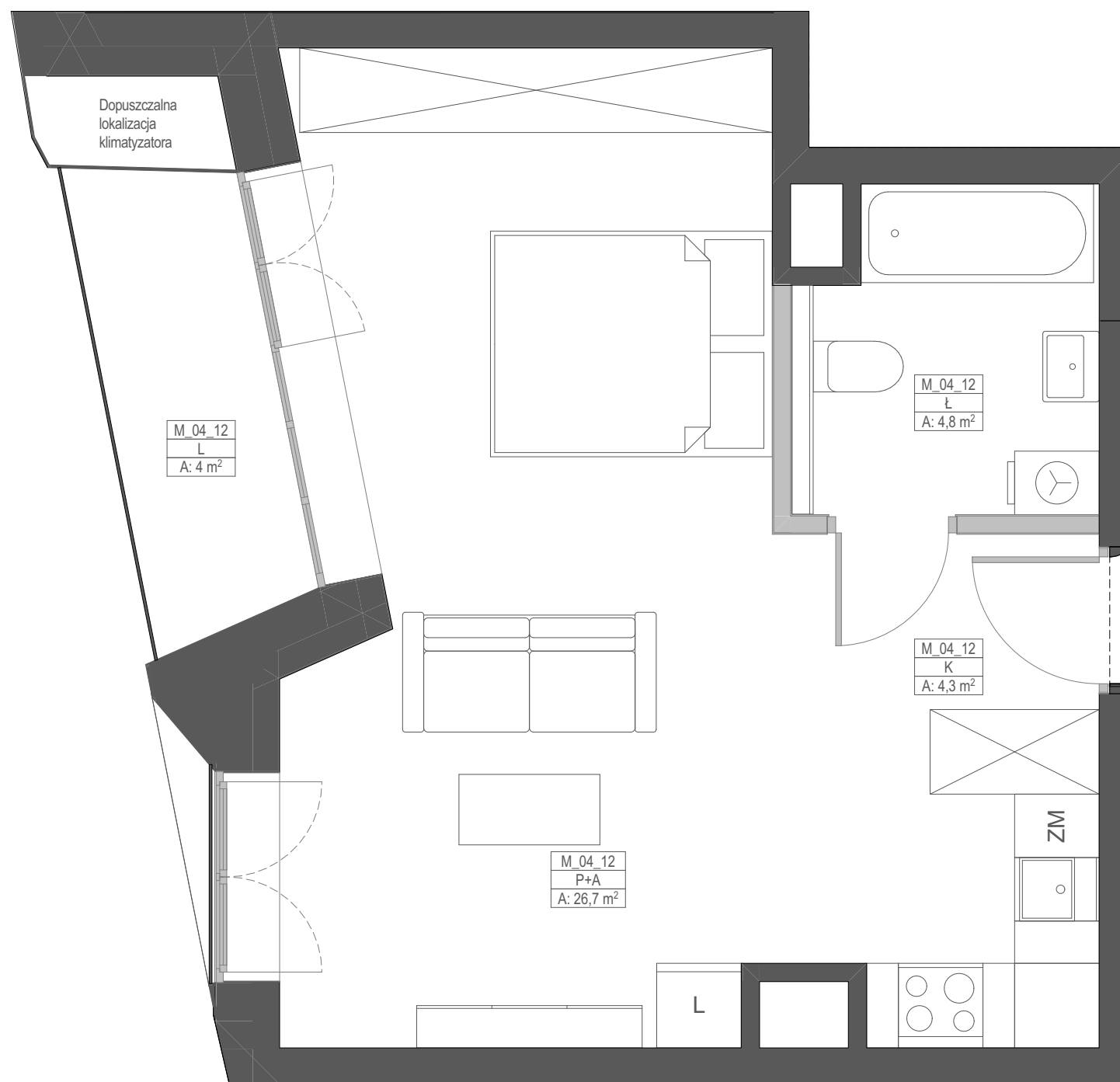




# Kamienica Garbary / 68



36,4 m<sup>2</sup>

PIĘTRO	4	75	NUMER MIESZKANIA
KLATKA	B	1	IŁOŚĆ POKOI

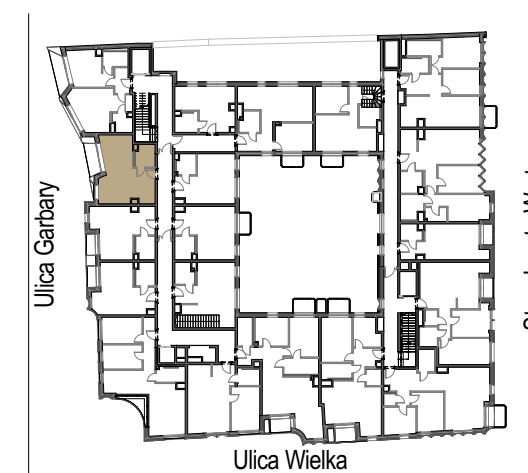
#### ZESTAWIENIE POWIERZCHNI

K	Korytarz	4,3	m <sup>2</sup>
Ł	Łazienka	4,8	m <sup>2</sup>
P+A	Pokój z aneksem	26,7	m <sup>2</sup>
	Powierzchnia użytkowa	35,8	m <sup>2</sup>
	Powierzchnia ścian działowych nadających się do demontażu	0,6	m <sup>2</sup>

POWIERZCHNIA SPRZEDAŻY LOKALU 36,4 m<sup>2</sup>

L	Loggia	4,0	m <sup>2</sup>
---	--------	-----	----------------

#### SCHEMAT BUDYNKU



KARTA KATALOGOWA LOKALU PRZEDSTAWIA UKŁAD FUNKCJONALNY WYNIKAJĄCY Z PROJEKTU BUDOWLANEGO. PRZEDSTAWIONA ARANŻACJA POMIESZCZEŃ NIE JEST WIĄŻĄCA, LECZ MA ZNACZENIE DLA PRZEBIEGU INSTALACJI ORAZ ŚCIAN KONSTRUKCYJNYCH. POWIERZCHNIA UŻYTKOWA LOKALU OKREŚLANA JEST NA PODSTAWIE ROZPORZĄDZENIA MINISTRA ROZWOJU Z DNIA 11 WRZEŚNIA 2020 R. W SPRAWIE SZCZEGÓŁOWEGO ZAKRESU I FORMY PROJEKTU BUDOWLANEGO, ZGODNIE Z ZASADAMI ZAWARTYMI W POLSKIEJ NORMIE PN-ISO 9836:2015-12. DO POWIERZCHNI SPRZEDAŻY LOKALU WLICZA SIĘ POWIERZCHNIE ELEMENTÓW NADAJĄCYCH SIĘ DO DEMONTAŻU TAKICH JAK NP. ŚCIANKI DZIAŁOWE. PRZEDSTAWIONA NA RZUCIE ARANŻACJA MA CHARAKTER PRZYKŁADOWY, LOKAL SPRZEDAWANY JEST W STANIE DEWELOPERSKIM, BEZ WYPOSAŻENIA.