



# Kamienica Garbary / 68

97,5 m<sup>2</sup>

PIĘTRO 5 31 NUMER MIESZKANIA

KLATKA A 4 ILOŚĆ POKOI

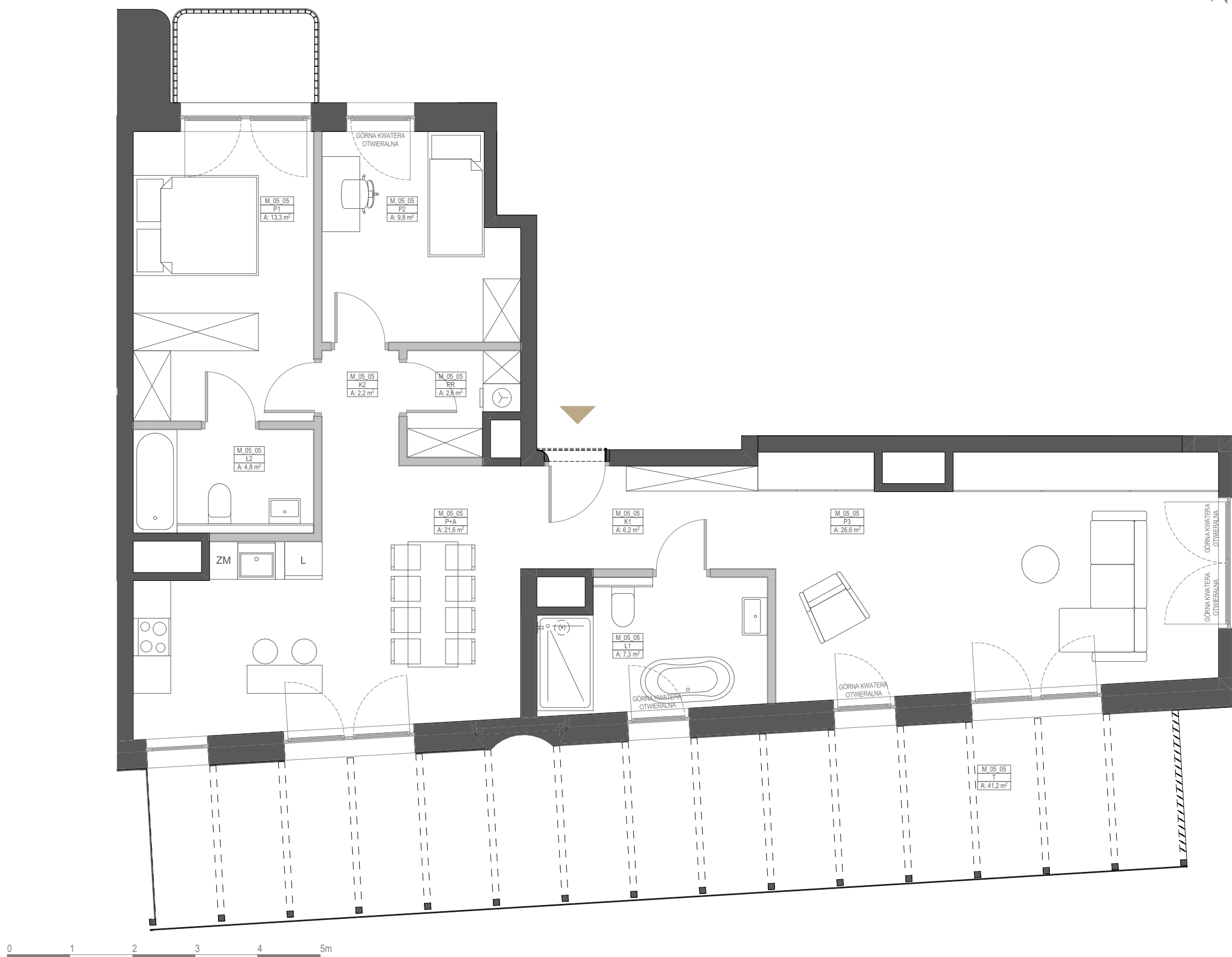
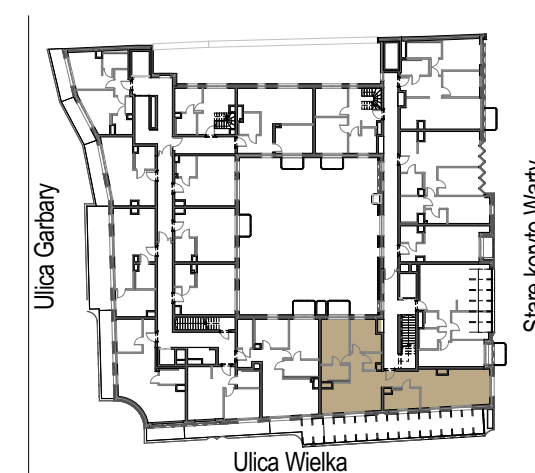
### ZESTAWIENIE POWIERZCHNI

K1	Korytarz 1	6,2	m <sup>2</sup>
K2	Korytarz 2	2,2	m <sup>2</sup>
Ł1	Łazienka 1	7,3	m <sup>2</sup>
Ł2	Łazienka 2	4,8	m <sup>2</sup>
P1	Pokój 1	13,3	m <sup>2</sup>
P2	Pokój 2	9,8	m <sup>2</sup>
P3	Pokój 3	26,6	m <sup>2</sup>
P+A	Pokój z aneksem	21,6	m <sup>2</sup>
PR	Pralnia	2,6	m <sup>2</sup>
	Powierzchnia użytkowa	94,4	m <sup>2</sup>
	Powierzchnia ścian działowych nadających się do demontażu	3,1	m <sup>2</sup>

POWIERZCHNIA SPRZEDAŻY LOKALU 97,5 m<sup>2</sup>

T	Taras	41,2	m <sup>2</sup>
B	Balkon	3,1	m <sup>2</sup>

### SCHEMAT BUDYNKU



KARTA KATALOGOWA LOKALU PRZEDSTAWIA UKŁAD FUNKCJONALNY WYNIKAJĄCY Z PROJEKTU BUDOWLANEGO. PRZEDSTAWIONA ARANŻACJA POMIESZCZEŃ NIE JEST WIĄŻĄCA, LECZ MA ZNACZENIE DLA PRZEBIEGU INSTALACJI ORAZ ŚCIAN KONSTRUKCYJNYCH. POWIERZCHNIA UŻYTKOWA LOKALU OKREŚLANA JEST NA PODSTAWIE ROZPORZĄDZENIA MINISTRA ROZWOJU Z DNIA 11 WRZEŚNIA 2020 R. W SPRAWIE SZCZEGÓŁOWEGO ZAKRESU I FORMY PROJEKTU BUDOWLANEGO, ZGODNIE Z ZASADAMI ZAWARTYMI W POLSKIEJ NORMIE PN-ISO 9836:2015-12. DO POWIERZCHNI SPRZEDAŻY LOKALU WLICZA SIĘ POWIERZCHNIE ELEMENTÓW NADAJĄCYCH SIĘ DO DEMONTAŻU TAKICH JAK NP. ŚCIANKI DZIAŁOWE. PRZEDSTAWIONA NA RZUCIE ARANŻACJA MA CHARAKTER PRZYKŁADOWY, LOKAL SPRZEDAWANY JEST W STANIE DEWELOPERSKIM, BEZ WYPOSAŻENIA.