



Kamienica Garbary / 68

78,4 m²

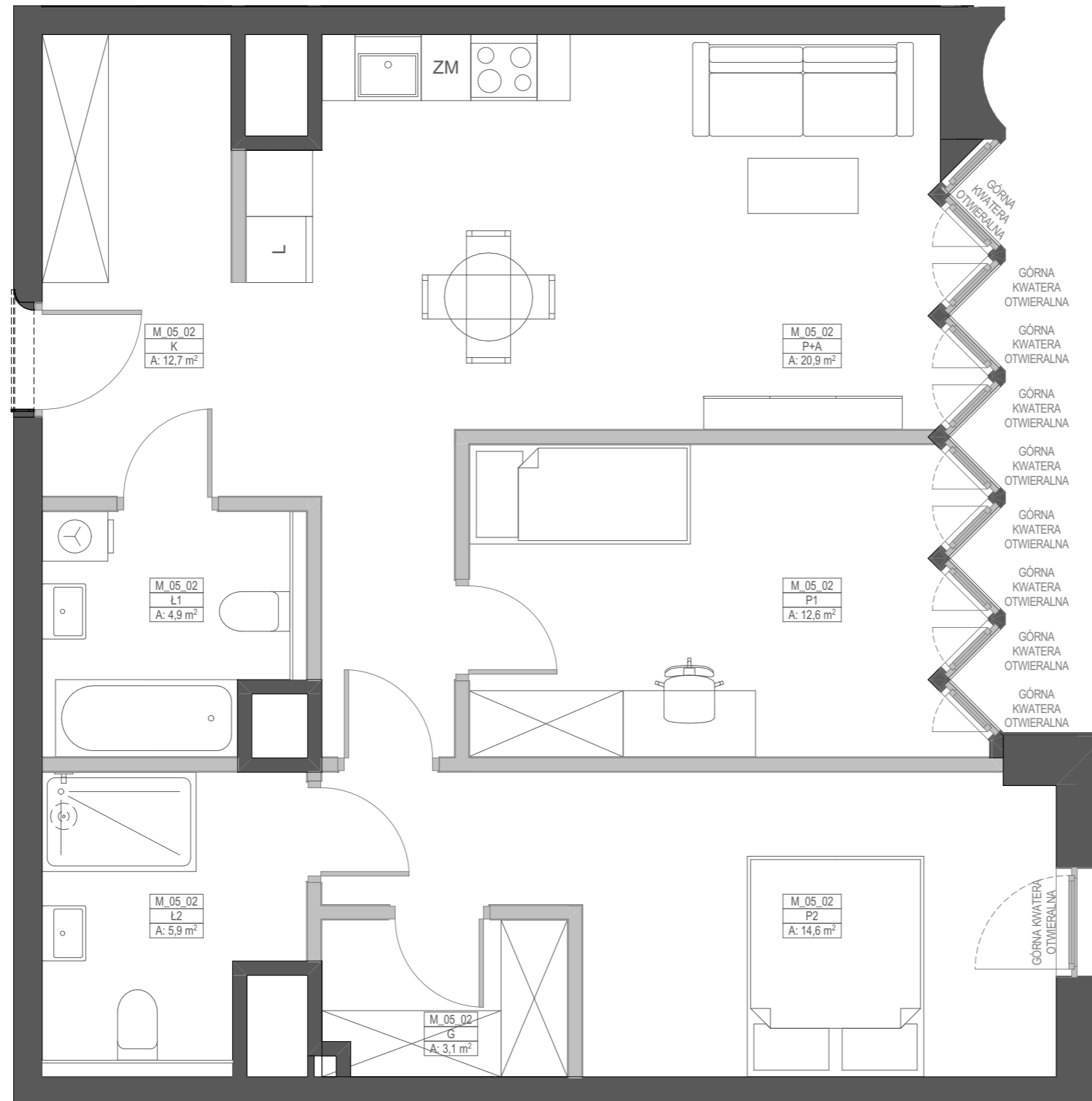
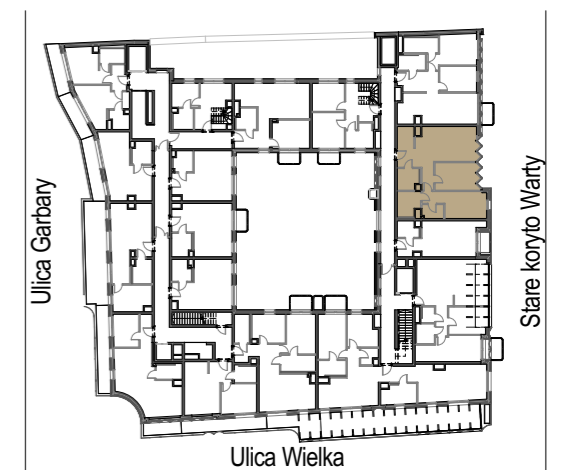
PIĘTRO	5	33	NUMER MIESZKANIA
KLATKA	A	3	ILOŚĆ POKÓJ

ZESTAWIENIE POWIERZCHNI

G	Garderoba	3,1	m ²
K	Korytarz	12,7	m ²
Ł1	Łazienka 1	4,9	m ²
Ł2	Łazienka 2	5,9	m ²
P1	Pokój 1	12,6	m ²
P2	Pokój 2	14,6	m ²
P+A	Pokój z aneksem	20,9	m ²
	Powierzchnia użytkowa	74,7	m ²
	Powierzchnia ścian działowych nadających się do demontażu	3,7	m ²

POWIERZCHNIA SPRZEDAŻY LOKALU 78,4 m²

SCHEMAT BUDYNKU



KARTA KATALOGOWA LOKALU PRZEDSTAWIA UKŁAD FUNKCJONALNY WYNIKAJĄCY Z PROJEKTU BUDOWLANEGO. PRZEDSTAWIONA ARANŻACJA POMIESZCZEŃ NIE JEST WIĄŻĄCA, LECZ MA ZNACZENIE DLA PRZEBIEGU INSTALACJI ORAZ ŚCIAN KONSTRUKCYJNYCH. POWIERZCHNIA UŻYTKOWA LOKALU OKREŚLANA JEST NA PODSTAWIE ROZPORZĄDZENIA MINISTRA ROZWOJU Z DNIA 11 WRZEŚNIA 2020 R. W SPRAWIE SZCZEGÓŁOWEGO ZAKRESU I FORMY PROJEKTU BUDOWLANEGO, ZGODNIE Z ZASADAMI ZAWARTYMI W POLSKIEJ NORMIE PN-ISO 9836:2015-12. DO POWIERZCHNI SPRZEDAŻY LOKALU WLICZA SIĘ POWIERZCHNIE ELEMENTÓW NADAJĄCYCH SIĘ DO DEMONTAŻU TAKICH JAK NP. ŚCIANKI DZIAŁOWE. PRZEDSTAWIONA NA RZUCIE ARANŻACJA MA CHARAKTER PRZYKŁADOWY, LOKAL SPRZEDAWANY JEST W STANIE DEWELOPERSKIM, BEZ WYPOSAŻENIA.