



Kamienica Garbary / 68

71,4 m²

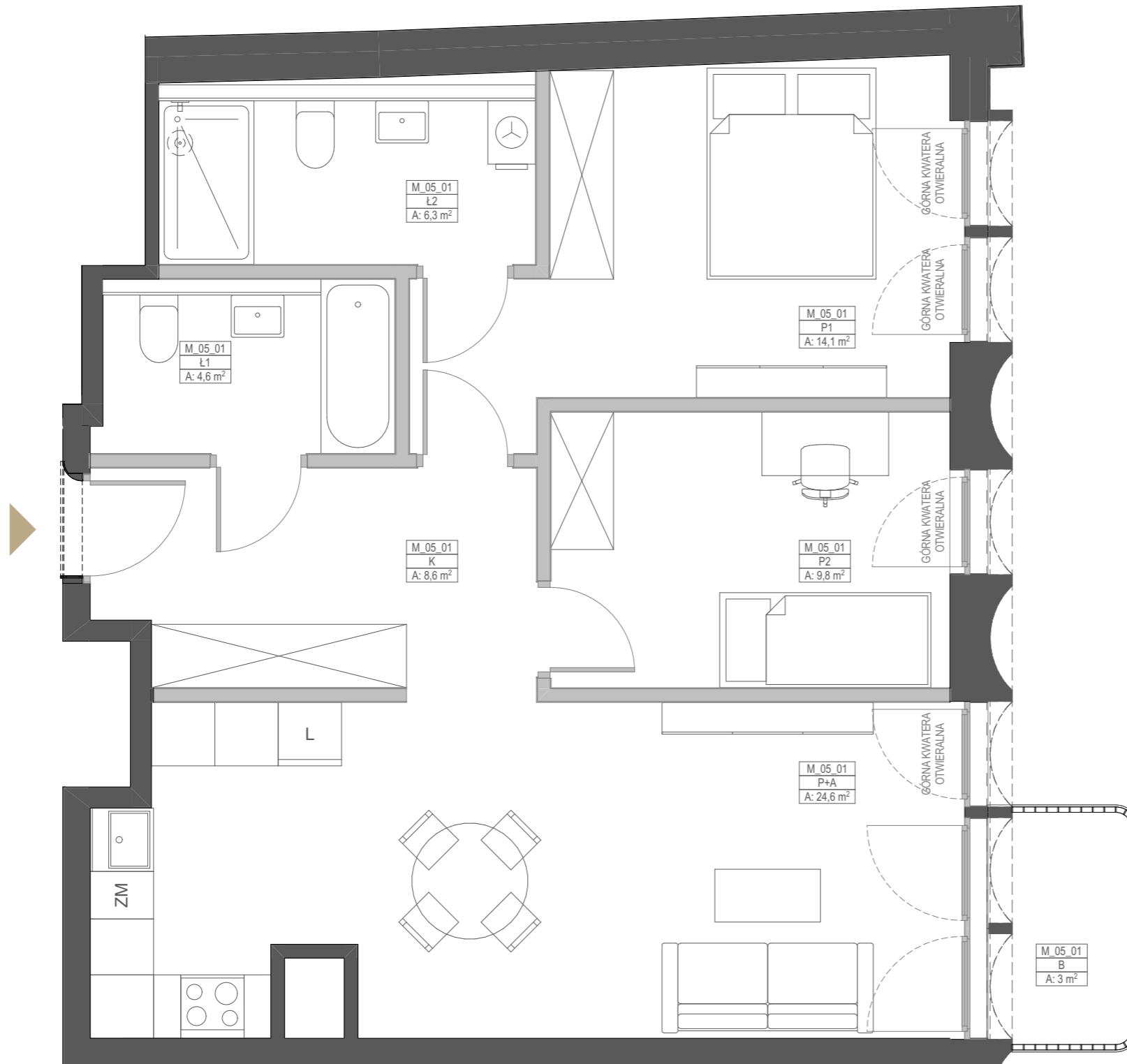
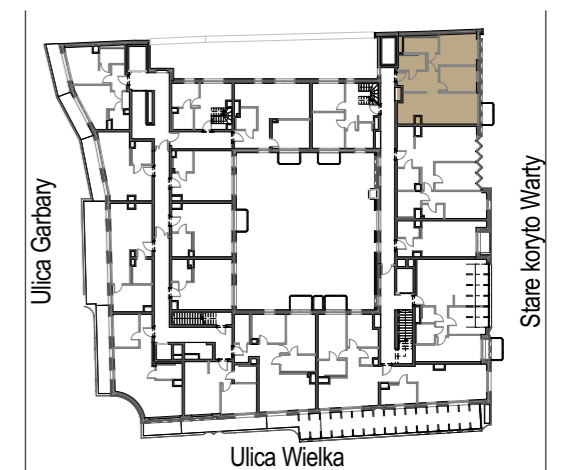
PIĘTRO	5	35	NUMER MIESZKANIA
KLATKA	A	3	IŁOŚĆ POKÓJ

ZESTAWIENIE POWIERZCHNI

K	Korytarz	8,6	m ²
Ł1	Łazienka 1	4,6	m ²
Ł2	Łazienka 2	6,3	m ²
P1	Pokój 1	14,1	m ²
P2	Pokój 2	9,8	m ²
P+A	Pokój z aneksem	24,6	m ²
	Powierzchnia użytkowa	68,0	m ²
	Powierzchnia ścian działowych nadających się do demontażu	3,4	m ²

POWIERZCHNIA SPRZEDAŻY LOKALU		71,4	m ²
B	Balkon	3,0	m ²

SCHEMAT BUDYNKU



KARTA KATALOGOWA LOKALU PRZEDSTAWIA UKŁAD FUNKCJONALNY WYNIKAJĄCY Z PROJEKTU BUDOWLANEGO. PRZEDSTAWIONA ARANŻACJA POMIESZCZEŃ NIE JEST WIĄŻĄCA, LECZ MA ZNACZENIE DLA PRZEBIEGU INSTALACJI ORAZ ŚCIAN KONSTRUKCYJNYCH. POWIERZCHNIA UŻYTKOWA LOKALU OKREŚLANA JEST NA PODSTAWIE ROZPORZĄDZENIA MINISTRA ROZWOJU Z DNIA 11 WRZEŚNIA 2020 R. W SPRAWIE SZCZEGÓŁOWEGO ZAKRESU I FORMY PROJEKTU BUDOWLANEGO, ZGODNIE Z ZASADAMI ZAWARTYMI W POLSKIEJ NORMIE PN-ISO 9836:2015-12. DO POWIERZCHNI SPRZEDAŻY LOKALU WLICZA SIĘ POWIERZCHNIE ELEMENTÓW NADAJĄCYCH SIĘ DO DEMONTAŻU TAKICH JAK NP. ŚCIANKI DZIAŁOWE. PRZEDSTAWIONA NA RZUCIE ARANŻACJA MA CHARAKTER PRZYKŁADOWY, LOKAL SPRZEDAWANY JEST W STANIE DEWELOPERSKIM, BEZ WYPOSAŻENIA.