

Kamienica Garbary / 68

43,6 m²

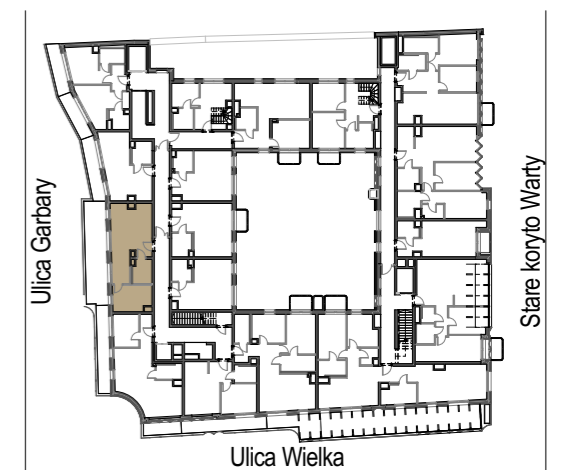
PIĘTRO	5	90	NUMER MIESZKANIA
KLATKA	B	2	ILOŚĆ POKOI

ZESTAWIENIE POWIERZCHNI

K1	Korytarz 1	2,6	m ²
K2	Korytarz 2	6,4	m ²
Ł	Łazienka	5,0	m ²
P1	Pokój 1	10,5	m ²
P+A	Pokój z aneksem	18,3	m ²
	Powierzchnia użytkowa	42,8	m ²
	Powierzchnia ścian działowych nadających się do demontażu	0,8	m ²

POWIERZCHNIA SPRZEDAŻY LOKALU		43,6	m ²
T	Taras	23,7	m ²

SCHEMAT BUDYNKU



KARTA KATALOGOWA LOKALU PRZEDSTAWIA UKŁAD FUNKCJONALNY WYNIKAJĄCY Z PROJEKTU BUDOWLANEGO. PRZEDSTAWIONA ARANŻACJA POMIESZCZEŃ NIE JEST WIĄZĄCA, LECZ MA ZNACZENIE DLA PRZEBIEGU INSTALACJI ORAZ ŚCIAN KONSTRUKCYJNYCH. POWIERZCHNIA UŻYTKOWA LOKALU OKREŚLANA JEST NA PODSTAWIE ROZPORZĄDZENIA MINISTRA ROZWOJU Z DNIA 11 WRZEŚNIA 2020 R. W SPRAWIE SZCZEGÓŁOWEGO ZAKRESU I FORMY PROJEKTU BUDOWLANEGO, ZGODNIE Z ZASADAMI ZAWARTYMI W POLSKIEJ NORMIE PN-ISO 9836:2015-12. DO POWIERZCHNI SPRZEDAŻY LOKALU WLICZA SIĘ POWIERZCHNIE ELEMENTÓW NADAJĄCYCH SIĘ DO DEMONTAŻU TAKICH JAK NP. ŚCIANKI DZIAŁOWE. PRZEDSTAWIONA NA RZUCIE ARANŻACJA MA CHARAKTER PRZYKŁADOWY, LOKAL SPRZEDAWANY JEST W STANIE DEWELOPERSKIM, BEZ WYPOSAŻENIA.