



Kamienica Garbary / 68

114,8m²

PIĘTRO 5/6 93 NUMER MIESZKANIA

KLATKA B 3 ILOŚĆ POKOI

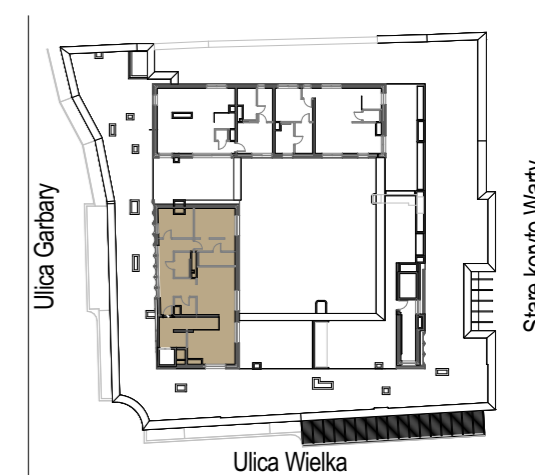
ZESTAWIENIE POWIERZCHNI

K1	Korytarz 1	8,0	m ²
G	Garderoba	3,2	m ²
K2	Korytarz 2	6,7	m ²
K3	Korytarz 3	17,4	m ²
Ł1	Łazienka 1	5,2	m ²
Ł2	Łazienka 2	4,2	m ²
P1	Pokój 1	10,1	m ²
P2	Pokój 2	17,9	m ²
P+A	Pokój z aneksem	37,8	m ²
	Powierzchnia użytkowa	110,5	m ²
	Powierzchnia ścian działowych nadających się do demontażu	4,3	m ²

POWIERZCHNIA SPRZEDAŻY LOKALU 114,8 m²

T Taras 35,9 m²

SCHEMAT BUDYNKU



0 1 2 3 4 5m

KARTA KATALOGOWA LOKALU PRZEDSTAWIA UKŁAD FUNKCJONALNY WYNIKAJĄCY Z PROJEKTU BUDOWLANEGO. PRZEDSTAWIONA ARANŻACJA POMIESZCZEŃ NIE JEST WIĄŻĄCA, LECZ MA ZNACZENIE DLA PRZEBIEGU INSTALACJI ORAZ ŚCIAN KONSTRUKCYJNYCH. POWIERZCHNIA UŻYTKOWA LOKALU OKREŚLANA JEST NA PODSTAWIE ROZPORZĄDZENIA MINISTRA ROZWOJU Z DNIA 11 WRZEŚNIA 2020 R. W SPRAWIE SZCZEGÓŁOWEGO ZAKRESU I FORMY PROJEKTU BUDOWLANEGO, ZGODNIE Z ZASADAMI ZAWARTYMI W POLSKIEJ NORMIE PN-ISO 9836:2015-12. DO POWIERZCHNI SPRZEDAŻY LOKALU WLICZA SIĘ POWIERZCHNIE ELEMENTÓW NADAJĄCYCH SIĘ DO DEMONTAŻU TAKICH JAK NP. ŚCIANKI DZIAŁOWE. PRZEDSTAWIONA NA RZUCIE ARANŻACJA MA CHARAKTER PRZYKŁADOWY, LOKAL SPRZEDAWANY JEST W STANIE DEWELOPERSKIM, BEZ WYPOSAŻENIA.