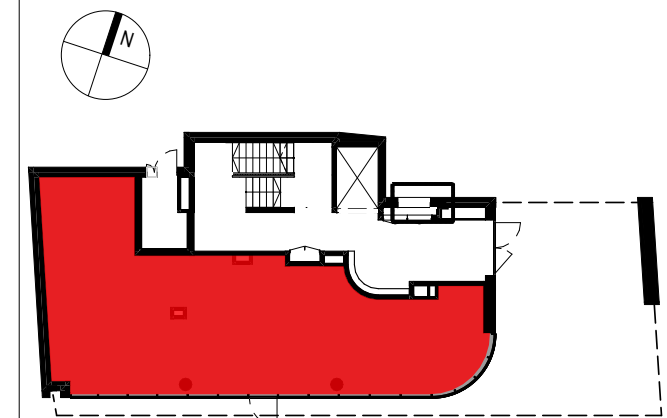
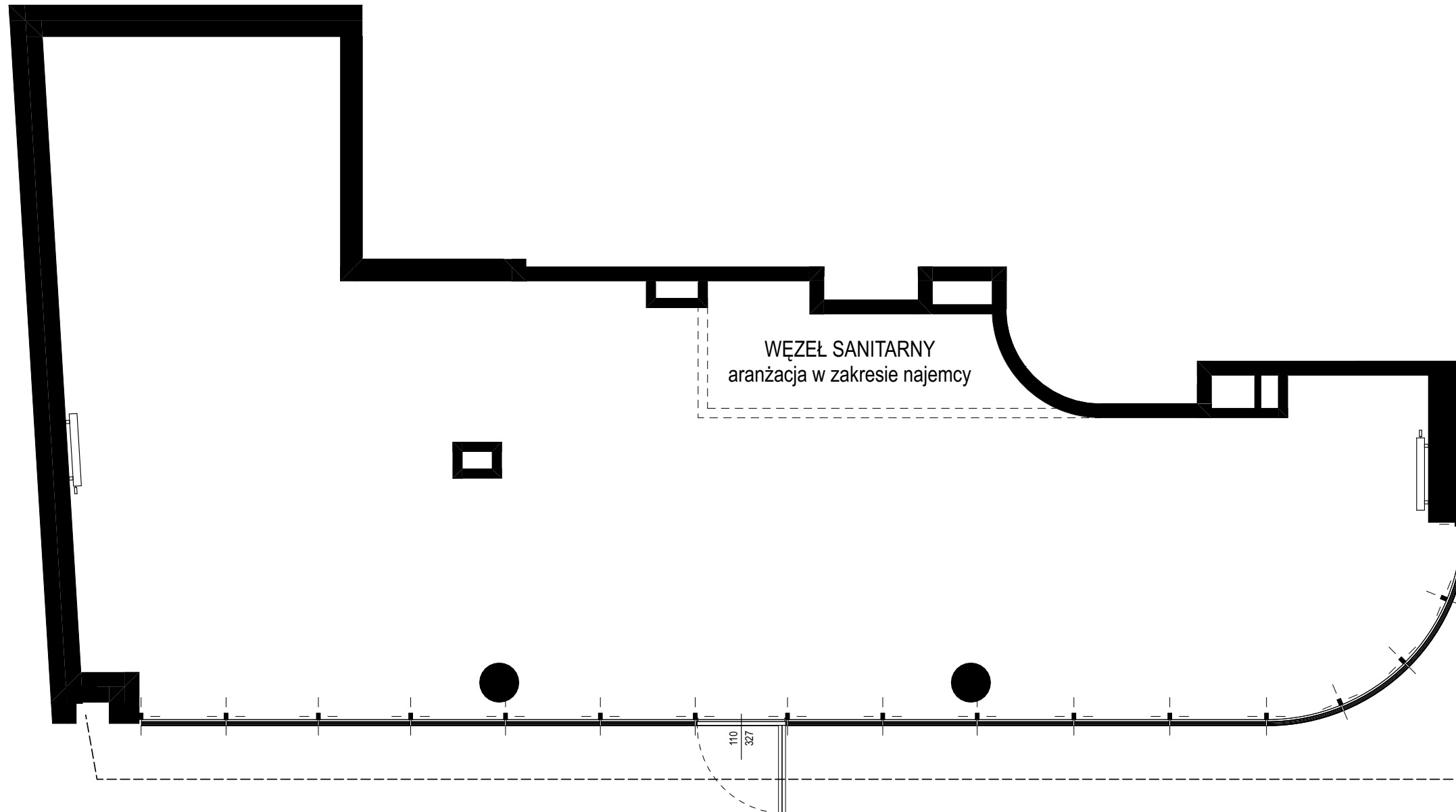


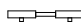



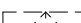
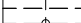


REZYDENCJA
KROCHMALNA
44

Lokal usługowy

Piętro	Powierzchnia
parter	96,40 m²
1	-
Liczba pokoi	Loggia/balkon/taras



-  ŚCIANA STAŁA
-  ŚCIANA DZIAŁOWA NADAJĄCA SIĘ DO DEMONTAŻU
-  GRZEJNIK ŁAZIENKOWY, DRABINOWY
-  GRZEJNIK ŚCIENNY, PŁYTOWY
-  GRZEJNIK KANAŁOWY, PŁYTOWY
-  ZIELEŃ NA DACHU
-  SCHODY PROWADZĄCE DO
-  OBUDOWY KLATKI SCHODOWEJ



INWESTOR



BIURO SPRZEDAŻY

TEL: +48 880 599 777
E-MAIL: krochmalna@vinci-immobilier.com

BIURO PROJEKTOWE

A 7
A G

1. Karta katalogowa opracowana na podstawie projektu budowlanego, w lokalach mogą wystąpić zmiany wprowadzone na etapie projektu wykonawczego
2. Wymiary i powierzchnie są liczone według normy PN-ISO 9836:1997 ostateczna powierzchnia zostanie obliczona na podstawie pomiaru powykonawczego, zgodnie z powyżej wymienioną normą.
3. Aranżacja mieszkania (tj. meble, wyposażenie kuchni i łazienek oraz sanitarium) ma charakter poglądowy i nie stanowi wyposażenia lokalu w standardzie oferowanym do sprzedaży.
4. Przedstawione wymiary mają charakter poglądowy i nie mogą stanowić podstawy do zamawiania mebli i armatury