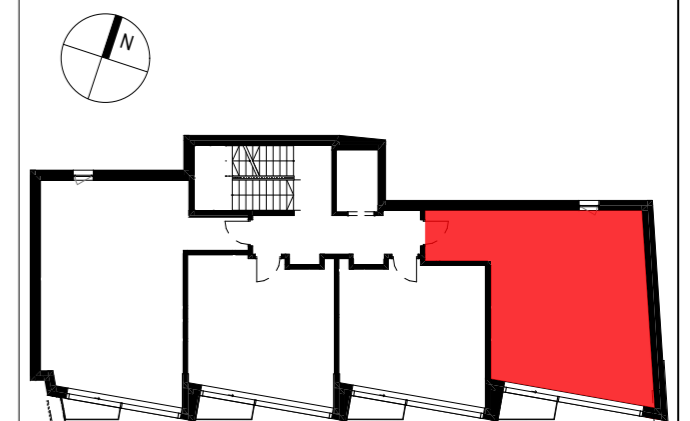


REZYDENCJA
KROCHMALNA
44

Lokal 4

Piętro	2/7	Powierzchnia	50,38 m ²
Liczba pokoi	2	Loggia/balkon/taras	1,97 m ²

1	korytarz	12,01
2	łazienka	4,06
3	pokój	11,14
4	salon+ aneks kuch.	21,19
powierzchnia pod ściankami działowymi		1,98



- ŚCIANA STAŁA
- ŚCIANA DZIAŁOWA NADAJĄCA SIĘ DO DEMONTAŻU
- GRZEJNIK ŁAZIENKOWY, DRABINOWY
- GRZEJNIK ŚCIENNY, PŁYTOWY
- GRZEJNIK KANAŁOWY, PŁYTOWY
- ZIELEŃ NA DACHU
- SCHODY PROWADZĄCE DO OBUDOWY KLATKI SCHODOWEJ

INWESTOR



BIURO SPRZEDAŻY

TEL: +48 880 599 777
E-MAIL: krochmalna@vinci-immobilier.com

BIURO PROJEKTOWE

A 7
A G

1. Karta katalogowa opracowana na podstawie projektu budowlanego, w lokalach mogą wystąpić zmiany wprowadzone na etapie projektu wykonawczego.
2. Wymiary i powierzchnie są liczone według normy PN-ISO 9836:1997 ostateczna powierzchnia zostanie obliczona na podstawie pomiaru powykonawczego, zgodnie z powyżej wymienioną normą.
3. Aranżacja mieszkania (tj. meble, wyposażenie kuchni i łazienek oraz sanitariaty) ma charakter poglądowy i nie stanowi wyposażenia lokalu w standardzie oferowanym do sprzedaży.
4. Przedstawione wymiary mają charakter poglądowy i nie mogą stanowić podstawy do zamawiania mebli i armatury.