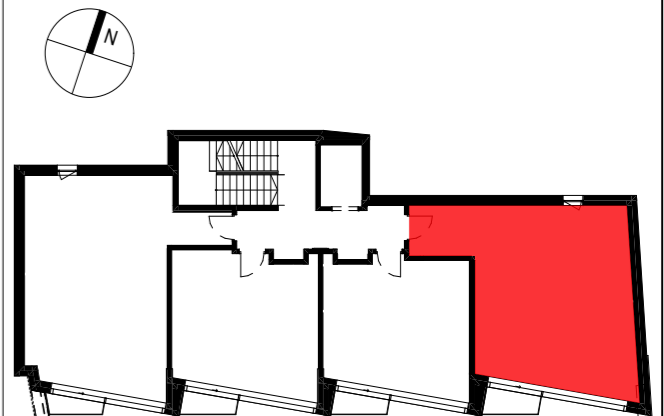


REZYDENCJA  
**KROCHMALNA**  
44

**Lokal 12**

Piętro	4/7	Powierzchnia	50,70 m <sup>2</sup>
Liczba pokoi	2	Loggia/balkon/taras	1,97 m <sup>2</sup>

1	korytarz	12,03
2	łazienka	4,06
3	pokój	11,29
4	salon+ aneks kuch.	21,35
powierzchnia pod ściankami działowymi		1,97



- ŚCIANA STAŁA
- ŚCIANA DZIAŁOWA NADAJĄCA SIĘ DO DEMONTAŻU
- GRZEJNIK ŁAZIENKOWY, DRABINOWY
- GRZEJNIK ŚCIENNY, PŁYTOWY
- GRZEJNIK KANAŁOWY, PŁYTOWY
- ZIELEŃ NA DACHU
- SCHODY PROWADZĄCE DO OBUDOWY KLATKI SCHODOWEJ

INWESTOR  
**VINCI**  
IMMOBILIER

BIURO SPRZEDAŻY  
TEL: +48 880 599 777  
E-MAIL: krochmalna@vinci-immobilier.com

BIURO PROJEKTOWE  
**A 7**  
**A G**

1. Karta katalogowa opracowana na podstawie projektu budowlanego, w lokalach mogą wystąpić zmiany wprowadzone na etapie projektu wykonawczego  
2. Wymiary i powierzchnie są liczone według normy PN-ISO 9836:1997 ostateczna powierzchnia zostanie obliczona na podstawie pomiaru powykonawczego, zgodnie z powyżej wymienioną normą.  
3. Aranżacja mieszkania (tj. meble, wyposażenie kuchni i łazienek oraz sanitarium) ma charakter poglądowy i nie stanowi wyposażenia lokalu w standardzie oferowanym do sprzedaży.  
4. Przedstawione wymiary mają charakter poglądowy i nie mogą stanowić podstawy do zamawiania mebli i armatury