



# Kamienica Garbary / 68

66,63 m<sup>2</sup>

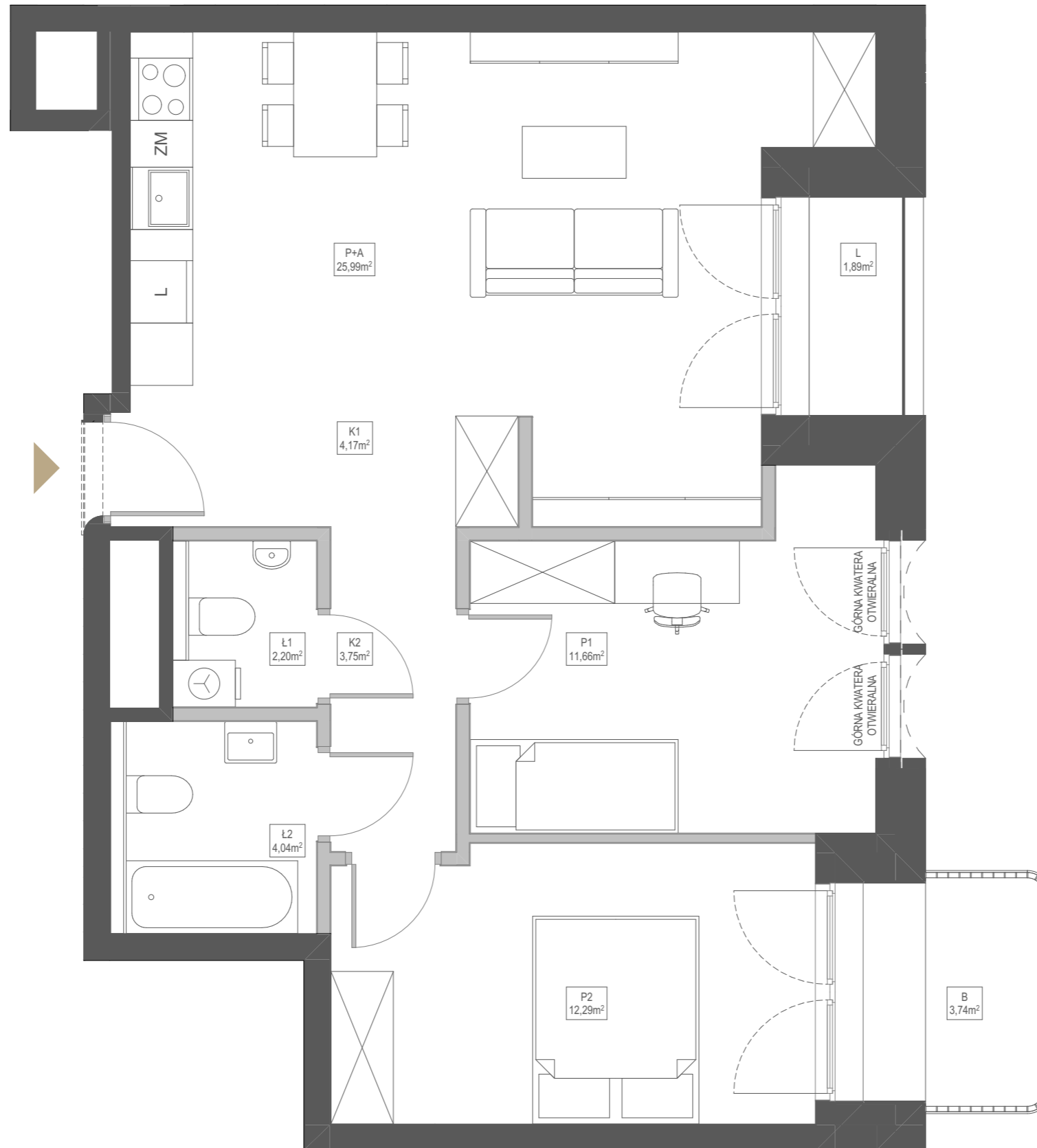
PIĘTRO	1	1	NUMER MIESZKANIA
KLATKA	A	3	ILOŚĆ POKOI

### ZESTAWIENIE POWIERZCHNI

K1	Korytarz 1	4,17	m <sup>2</sup>
K2	Korytarz 2	3,75	m <sup>2</sup>
Ł1	Łazienka 1	2,20	m <sup>2</sup>
Ł2	Łazienka 2	4,04	m <sup>2</sup>
P1	Pokój 1	11,66	m <sup>2</sup>
P2	Pokój 2	12,29	m <sup>2</sup>
P+A	Pokój z aneksem	25,99	m <sup>2</sup>
	Powierzchnia użytkowa	64,10	m <sup>2</sup>
	Powierzchnia ścian działowych nadających się do demontażu	2,53	m <sup>2</sup>

POWIERZCHNIA SPRZEDAŻY LOKALU		66,63	m <sup>2</sup>
B	Balkon	3,74	m <sup>2</sup>
L	Loggia	1,89	m <sup>2</sup>

### SCHEMAT BUDYNKU



KARTA KATALOGOWA LOKALU PRZEDSTAWIA UKŁAD FUNKCJONALNY WYNIKAJĄCY Z PROJEKTU BUDOWLANEGO. PRZEDSTAWIONA ARANŻACJA POMIESZCZEŃ NIE JEST WIĄŻĄCA, LECZ MA ZNACZENIE DLA PRZEBIEGU INSTALACJI ORAZ ŚCIAN KONSTRUKCYJNYCH. POWIERZCHNIA UŻYTKOWA LOKALU OKREŚLANA JEST NA PODSTAWIE ROZPORZĄDZENIA MINISTRA ROZWOJU Z DNIA 11 WRZEŚNIA 2020 R. W SPRAWIE SZCZEGÓŁOWEGO ZAKRESU I FORMY PROJEKTU BUDOWLANEGO, ZGODNIE Z ZASADAMI ZAWARTYMI W POLSKIEJ NORMIE PN-ISO 9836:2015-12. DO POWIERZCHNI SPRZEDAŻY LOKALU WLICZA SIĘ POWIERZCHNIE ELEMENTÓW NADAJĄCYCH SIĘ DO DEMONTAŻU TAKICH JAK NP. ŚCIANKI DZIAŁOWE. PRZEDSTAWIONA NA RZUCIE ARANŻACJA MA CHARAKTER PRZYKŁADOWY. LOKAL SPRZEDAWANY JEST W STANIE DEWELOPERSKIM, BEZ WYPOSAŻENIA. POWIERZCHNIA BALKONÓW MOŻE ULEC ZMIANIE ±5% ZE WZGLĘDU NA WARSZTATOWE WYKONANIE PRZEGRÓD I BALUSTRAD.