



Kamienica Garbary / 68

71,80 m²

PIĘTRO	1	2	NUMER MIESZKANIA
KLATKA	A	3	ILOŚĆ POKÓJ

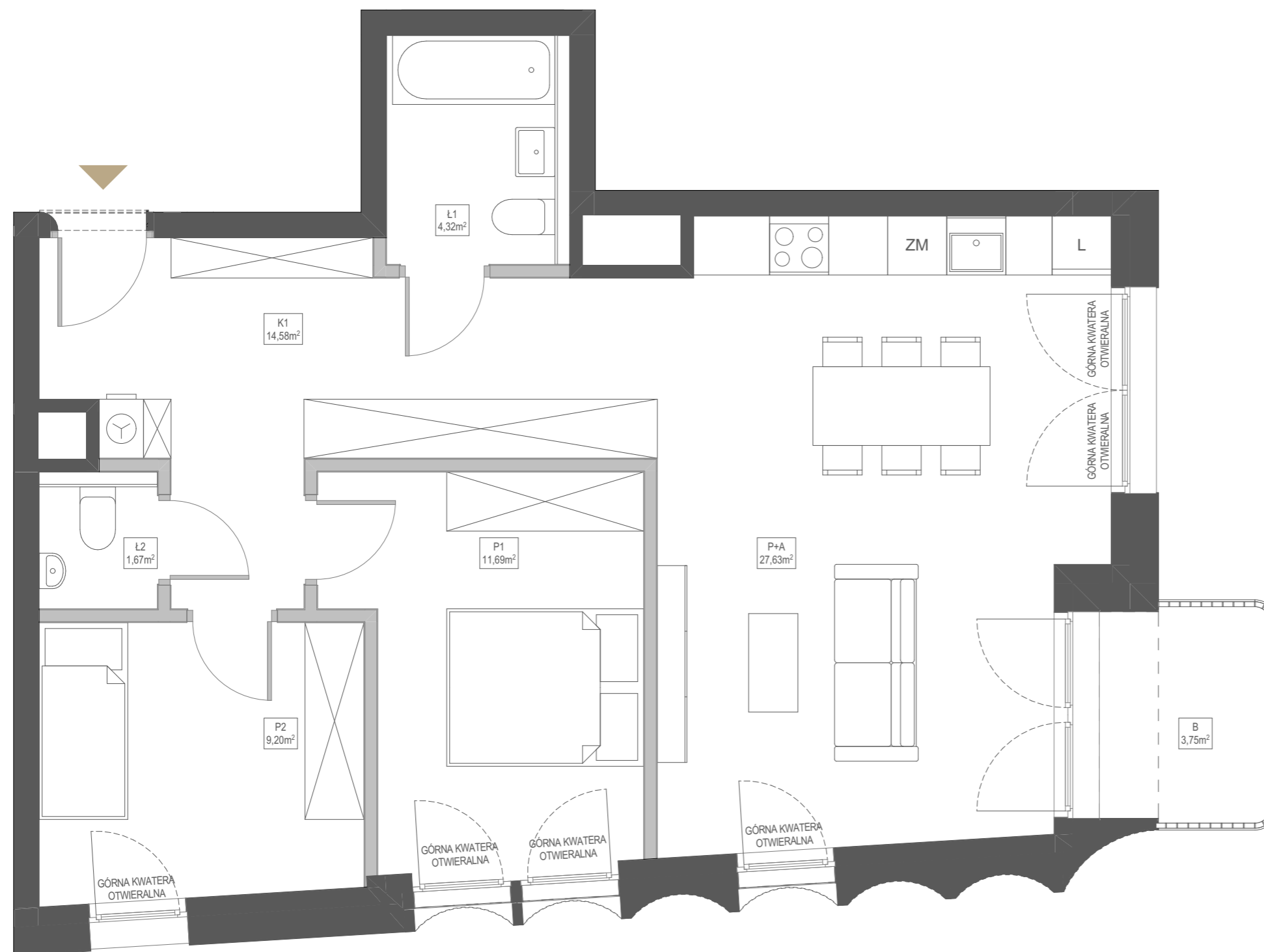
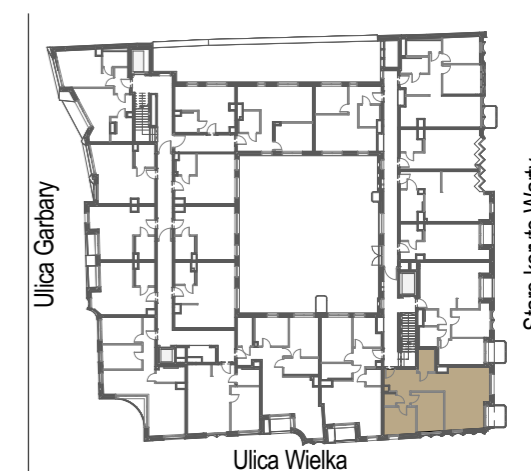
ZESTAWIENIE POWIERZCHNI

K1	Korytarz 1	14,58	m ²
Ł1	Łazienka 1	4,32	m ²
Ł2	Łazienka 2	1,67	m ²
P1	Pokój 1	11,69	m ²
P2	Pokój 2	9,20	m ²
P+A	Pokój z aneksem	27,63	m ²
	Powierzchnia użytkowa	69,09	m ²
	Powierzchnia ścian działowych nadających się do demontażu	2,71	m ²

POWIERZCHNIA SPRZEDAŻY LOKALU 71,80 m²

B	Balkon	3,75	m ²
---	--------	------	----------------

SCHEMAT BUDYNKU



KARTA KATALOGOWA LOKALU PRZEDSTAWIA UKŁAD FUNKCJONALNY WYNIKAJĄCY Z PROJEKTU BUDOWLANEGO. PRZEDSTAWIONA ARANŻACJA POMIESZCZEŃ NIE JEST WIAŻĄCA, LECZ MA ZNACZENIE DLA PRZEBIEGU INSTALACJI ORAZ ŚCIAN KONSTRUKCYJNYCH. POWIERZCHNIA UŻYTKOWA LOKALU OKREŚLANA JEST NA PODSTAWIE ROZPORZĄDZENIA MINISTRA ROZWOJU Z DNIA 11 WRZEŚNIA 2020 R. W SPRAWIE SZCZEGÓŁOWEGO ZAKRESU I FORMY PROJEKTU BUDOWLANEGO, ZGODNIE Z ZASADAMI ZAWARTYMI W POLSKIEJ NORMIE PN-ISO 9836:2015-12. DO POWIERZCHNI SPRZEDAŻY LOKALU WLICZA SIĘ POWIERZCHNIE ELEMENTÓW NADAJĄCYCH SIĘ DO DEMONTAŻU TAKICH JAK NP. ŚCIANKI DZIAŁOWE. PRZEDSTAWIONA NA RZUCIE ARANŻACJA MA CHARAKTER PRZYKŁADOWY. LOKAL SPRZEDAWANY JEST W STANIE DEWELOPERSKIM, BEZ WYPOSAŻENIA. POWIERZCHNIA BALKONÓW MOŻE ULEC ZMIANIE ±5% ZE WZGLĘDU NA WARSZTATOWE WYKONANIE PRZEGRÓD I BALUSTRAD.