



Kamienica Garbary / 68

43,37 m²

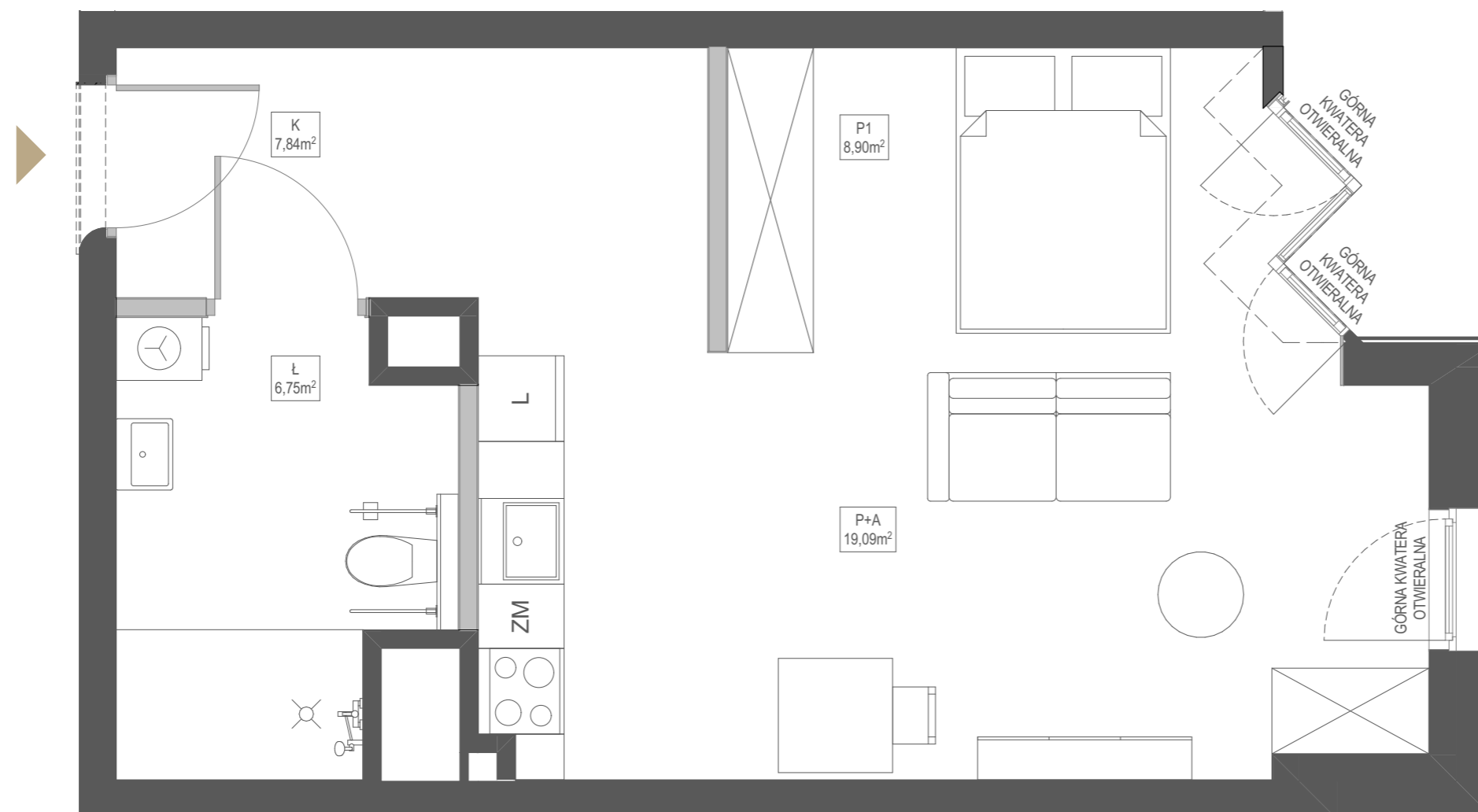
| | | |
|--------|-------|------------------|
| PIĘTRO | 1 5 | NUMER MIESZKANIA |
| KLATKA | A 1 | ILOŚĆ POKOI |

ZESTAWIENIE POWIERZCHNI

| | | | |
|-----|---|-------|----------------|
| K | Korytarz | 7,84 | m ² |
| Ł | Łazienka | 6,75 | m ² |
| P1 | Strefa sypialni | 8,90 | m ² |
| P+A | Pokój z aneksem | 19,09 | m ² |
| | Powierzchnia użytkowa | 42,58 | m ² |
| | Powierzchnia ścian działowych nadających się do demontażu | 0,79 | m ² |

POWIERZCHNIA SPRZEDAŻY LOKALU 43,37 m²

SCHEMAT BUDYNKU



KARTA KATALOGOWA LOKALU PRZEDSTAWIA UKŁAD FUNKCJONALNY WYNIKAJĄCY Z PROJEKTU BUDOWLANEGO. PRZEDSTAWIONA ARANŻACJA POMIĘSZCZEŃ NIE JEST WIAŻĄCA, LECZ MA ZNACZENIE DLA PRZEBIEGU INSTALACJI ORAZ ŚCIAN KONSTRUKCYJNYCH. POWIERZCHNIA UŻYTKOWA LOKALU OKREŚLANA JEST NA PODSTAWIE ROZPORZĄDZENIA MINISTRA ROZWOJU Z DNIA 11 WRZEŚNIA 2020 R. W SPRAWIE SZCZEGÓŁOWEGO ZAKRESU I FORMY PROJEKTU BUDOWLANEGO, ZGODNIE Z ZASADAMI ZAWARTYMI W POLSKIEJ NORMIE PN-ISO 9836:2015-12. DO POWIERZCHNI SPRZEDAŻY LOKALU WLICZA SIĘ POWIERZCHNIE ELEMENTÓW NADAJĄCYCH SIĘ DO DEMONTAŻU TAKICH JAK NP. ŚCIANKI DZIAŁOWE. PRZEDSTAWIONA NA RZUCIE ARANŻACJA MA CHARAKTER PRZYKŁADOWY. LOKAL SPRZEDAWANY JEST W STANIE DEWELOPERSKIM, BEZ WYPOSAŻENIA. POWIERZCHNIA BALKONÓW MOŻE ULEC ZMIANIE ±5% ZE WZGLĘDU NA WARSZTATOWE WYKONANIE PRZEGRÓD I BALUSTRAD.