

# Kamienica Garbary / 68

66,19 m<sup>2</sup>

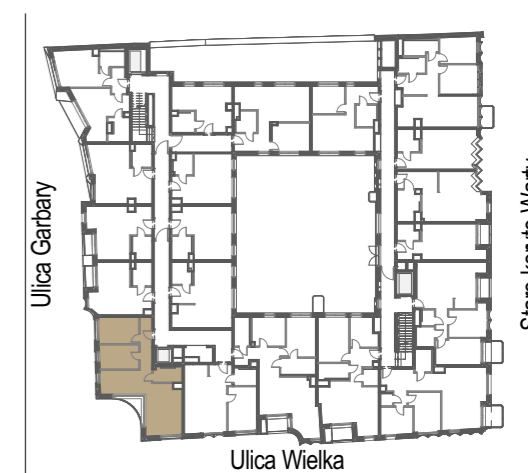
PIĘTRO	1	45	NUMER MIESZKANIA
KLATKA	B	3	ILOŚĆ POKOI

#### ZESTAWIENIE POWIERZCHNI

K	Korytarz	6,55	m <sup>2</sup>
Ł	Łazienka	4,60	m <sup>2</sup>
P1	Pokój 1	10,01	m <sup>2</sup>
P2	Pokój 2	11,10	m <sup>2</sup>
P+A	Pokój z aneksem	31,56	m <sup>2</sup>
	Powierzchnia użytkowa	63,82	m <sup>2</sup>
	Powierzchnia ścian działowych nadających się do demontażu	2,37	m <sup>2</sup>

POWIERZCHNIA SPRZEDAŻY LOKALU		66,19	m <sup>2</sup>
B	Balkon	1,64	m <sup>2</sup>

#### SCHEMAT BUDYNKU



KARTA KATALOGOWA LOKALU PRZEDSTAWIA UKŁAD FUNKCJONALNY WYNIKAJĄCY Z PROJEKTU BUDOWLANEGO. PRZEDSTAWIONA ARANŻACJA POMIESZCZEŃ NIE JEST WIĄŻĄCA, LECZ MA ZNACZENIE DLA PRZEBIEGU INSTALACJI ORAZ ŚCIAN KONSTRUKCYJNYCH. POWIERZCHNIA UŻYTKOWA LOKALU OKREŚLANA JEST NA PODSTAWIE ROZPORZĄDZENIA MINISTRA ROZWOJU Z DNIA 11 WRZEŚNIA 2020 R. W SPRAWIE SZCZEGÓŁOWEGO ZAKRESU I FORMY PROJEKTU BUDOWLANEGO, ZGODNIE Z ZASADAMI ZAWARTYMI W POLSKIEJ NORMIE PN-ISO 9836:2015-12. DO POWIERZCHNI SPRZEDAŻY LOKALU WLICZA SIĘ POWIERZCHNIE ELEMENTÓW NADAJĄCYCH SIĘ DO DEMONTAŻU TAKICH JAK NP. ŚCIANKI DZIAŁOWE. PRZEDSTAWIONA NA RZUCIE ARANŻACJA MA CHARAKTER PRZYKŁADOWY. LOKAL SPRZEDAWANY JEST W STANIE DEWELOPERSKIM, BEZ WYPOSAŻENIA. POWIERZCHNIA BALKONÓW MOŻE ULEC ZMIANIE ±5% ZE WZGLĘDU NA WARSZTATOWE WYKONANIE PRZEGRÓD I BALUSTRAD.