



Kamienica Garbary / 68

66,65 m²

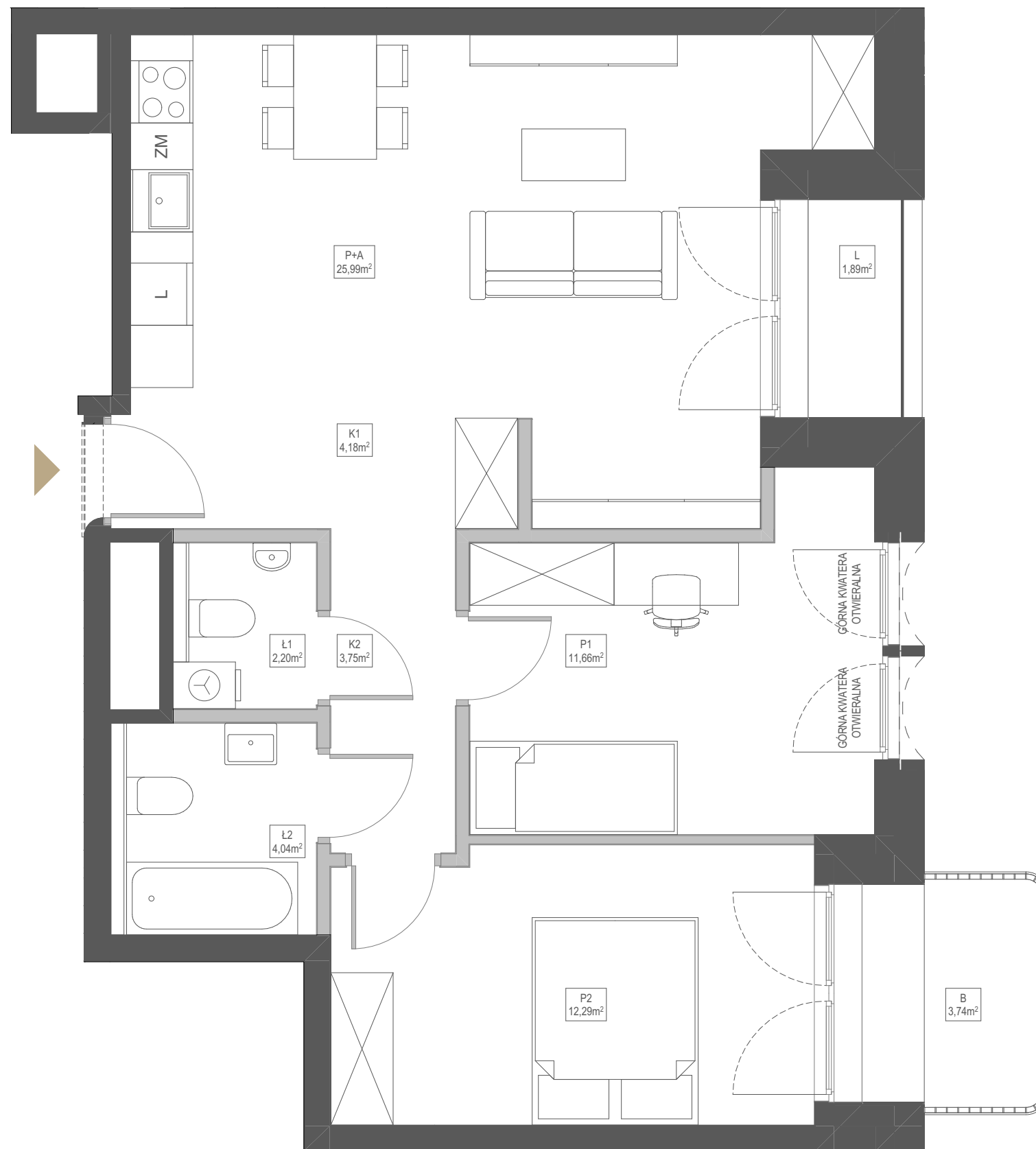
PIĘTRO	2	9	NUMER MIESZKANIA
KLATKA	A	3	ILOŚĆ POKOI

ZESTAWIENIE POWIERZCHNI

K1	Korytarz 1	4,18	m ²
K2	Korytarz 2	3,75	m ²
Ł1	Łazienka 1	2,20	m ²
Ł2	Łazienka 2	4,04	m ²
P1	Pokój 1	11,66	m ²
P2	Pokój 2	12,29	m ²
P+A	Pokój z aneksem	25,99	m ²
	Powierzchnia użytkowa	64,11	m ²
	Powierzchnia ścian działowych nadających się do demontażu	2,54	m ²

POWIERZCHNIA SPRZEDAŻY LOKALU		66,65	m ²
B	Balkon	3,74	m ²
L	Loggia	1,89	m ²

SCHEMAT BUDYNKU



0 1 2 3 4 5m

KARTA KATALOGOWA LOKALU PRZEDSTAWIA UKŁAD FUNKCJONALNY WYNIKAJĄCY Z PROJEKTU BUDOWLANEGO. PRZEDSTAWIONA ARANŻACJA POMIESZCZEŃ NIE JEST WIĄŻĄCA, LECZ MA ZNACZENIE DLA PRZEBIEGU INSTALACJI ORAZ ŚCIAN KONSTRUKCYJNYCH. POWIERZCHNIA UŻYTKOWA LOKALU OKREŚLANA JEST NA PODSTAWIE ROZPORZĄDZENIA MINISTRA ROZWOJU Z DNIA 11 WRZEŚNIA 2020 R. W SPRAWIE SZCZEGÓŁOWEGO ZAKRESU I FORMY PROJEKTU BUDOWLANEGO, ZGODNIE Z ZASADAMI ZAWARTYMI W POLSKIEJ NORMIE PN-ISO 9836:2015-12. DO POWIERZCHNI SPRZEDAŻY LOKALU WLICZA SIĘ POWIERZCHNIE ELEMENTÓW NADAJĄCYCH SIĘ DO DEMONTAŻU TAKICH JAK NP. ŚCIANKI DZIAŁOWE. PRZEDSTAWIONA NA RZUCIE ARANŻACJA MA CHARAKTER PRZYKŁADOWY. LOKAL SPRZEDAWANY JEST W STANIE DEWELOPERSKIM, BEZ WYPOSAŻENIA. POWIERZCHNIA BALKONÓW MOŻE ULEC ZMIANIE ±5% ZE WZGLĘDU NA WARSZTATOWE WYKONANIE PRZEGRÓD I BALUSTRAD.