



# Kamienica Garbary / 68

71,46 m<sup>2</sup>

PIĘTRO 3 22 NUMER MIESZKANIA

KLATKA A 3 ILOŚĆ POKOI

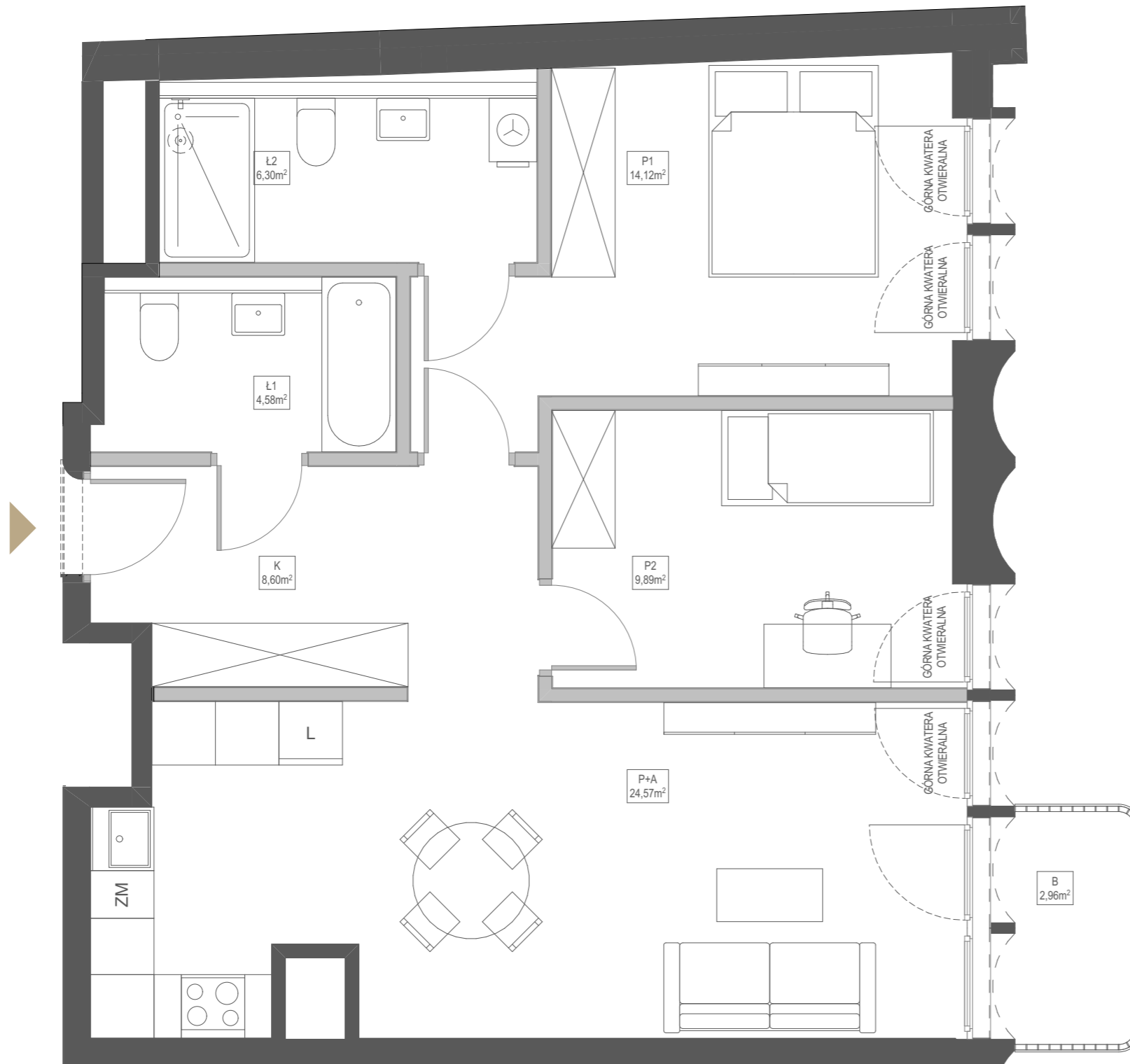
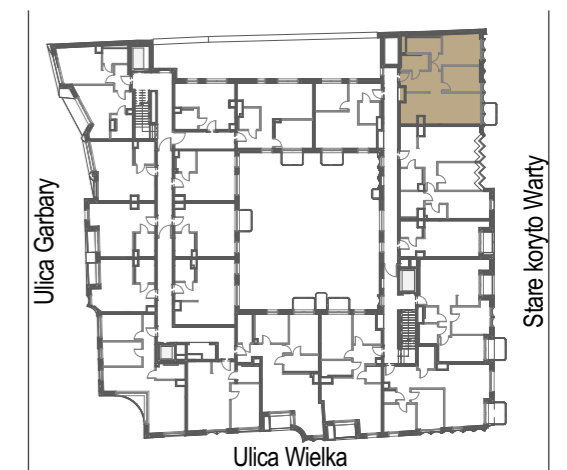
### ZESTAWIENIE POWIERZCHNI

K	Korytarz	8,60	m <sup>2</sup>
Ł1	Łazienka 1	4,58	m <sup>2</sup>
Ł2	Łazienka 2	6,30	m <sup>2</sup>
P1	Pokój 1	14,12	m <sup>2</sup>
P2	Pokój 2	9,89	m <sup>2</sup>
P+A	Pokój z aneksem	24,57	m <sup>2</sup>
	Powierzchnia użytkowa	68,06	m <sup>2</sup>
	Powierzchnia ścian działowych nadających się do demontażu	3,40	m <sup>2</sup>

POWIERZCHNIA SPRZEDAŻY LOKALU 71,46 m<sup>2</sup>

B Balkon 2,96 m<sup>2</sup>

### SCHEMAT BUDYNKU



0 1 2 3 4 5m

KARTA KATALOGOWA LOKALU PRZEDSTAWIA UKŁAD FUNKCJONALNY WYNIKAJĄCY Z PROJEKTU BUDOWLANEGO. PRZEDSTAWIONA ARANŻACJA POMIESZCZEŃ NIE JEST WIĄŻĄCA, LECZ MA ZNACZENIE DLA PRZEBIEGU INSTALACJI ORAZ ŚCIAN KONSTRUKCYJNYCH. POWIERZCHNIA UŻYTKOWA LOKALU OKREŚLANA JEST NA PODSTAWIE ROZPORZĄDZENIA MINISTRA ROZWOJU Z DNIA 11 WRZEŚNIA 2020 R. W SPRAWIE SZCZEGÓŁOWEGO ZAKRESU I FORMY PROJEKTU BUDOWLANEGO, ZGODNIE Z ZASADAMI ZAWARTYMI W POLSKIEJ NORMIE PN-ISO 9836:2015-12. DO POWIERZCHNI SPRZEDAŻY LOKALU WLICZA SIĘ POWIERZCHNIE ELEMENTÓW NADAJĄCYCH SIĘ DO DEMONTAŻU TAKICH JAK NP. ŚCIANKI DZIAŁOWE. PRZEDSTAWIONA NA RZUCIE ARANŻACJA MA CHARAKTER PRZYKŁADOWY, LOKAL SPRZEDAWANY JEST W STANIE DEWELOPERSKIM, BEZ WYPOSAŻENIA. POWIERZCHNIA BALKONÓW MOŻE ULEC ZMIANIE ±5% ZE WZGLĘDU NA WARSZTATOWE WYKONANIE PRZEGRÓD I BALUSTRAD.