



Kamienica Garbary / 68

32,71 m²

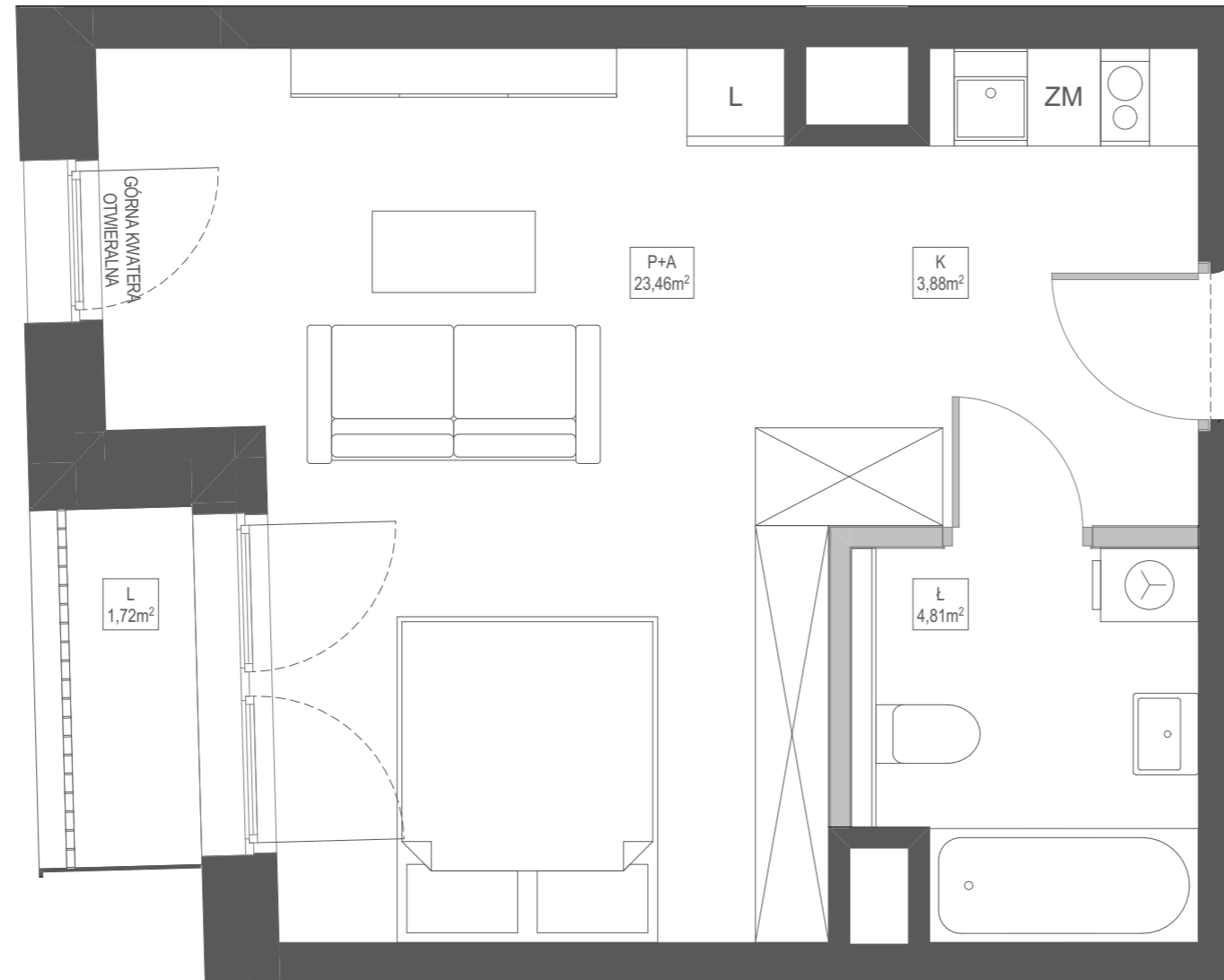
PIĘTRO	3	65	NUMER MIESZKANIA
KLATKA	B	1	ILOŚĆ POKOI

ZESTAWIENIE POWIERZCHNI

K	Korytarz	3,88	m ²
Ł	Łazienka	4,81	m ²
P+A	Pokój z aneksem	23,46	m ²
	Powierzchnia użytkowa	32,15	m ²
	Powierzchnia ścian działowych nadających się do demontażu	0,56	m ²

POWIERZCHNIA SPRZEDAŻY LOKALU		32,71	m ²
L	Loggia	1,72	m ²

SCHEMAT BUDYNKU



KARTA KATALOGOWA LOKALU PRZEDSTAWIA UKŁAD FUNKCJONALNY WYNIKAJĄCY Z PROJEKTU BUDOWLANEGO. PRZEDSTAWIONA ARANŻACJA POMIĘSZCZEŃ NIE JEST WIĄŻĄCA, LECZ MA ZNACZENIE DLA PRZEBIEGU INSTALACJI ORAZ ŚCIAN KONSTRUKCYJNYCH. POWIERZCHNIA UŻYTKOWA LOKALU OKREŚLANA JEST NA PODSTAWIE ROZPORZĄDZENIA MINISTRA ROZWOJU Z DNIA 11 WRZEŚNIA 2020 R. W SPRAWIE SZCZEGÓLOWEGO ZAKRESU I FORMY PROJEKTU BUDOWLANEGO, ZGODNIE Z ZASADAMI ZAWARTYMI W POLSKIEJ NORMIE PN-ISO 9836:2015-12. DO POWIERZCHNI SPRZEDAŻY LOKALU WLICZA SIĘ POWIERZCHNIE ELEMENTÓW NADAJĄCYCH SIĘ DO DEMONTAŻU TAKICH JAK NP. ŚCIANKI DZIAŁOWE. PRZEDSTAWIONA NA RZUCIE ARANŻACJA MA CHARAKTER PRZYKŁADOWY. LOKAL SPRZEDAWANY JEST W STANIE DEWELOPERSKIM, BEZ WYPOSAŻENIA. POWIERZCHNIA BALKONÓW MOŻE ULEC ZMIANIE ±5% ZE WZGLĘDU NA WARSZTATOWE WYKONANIE PRZEGRÓD I BALUSTRAD.