



Kamienica Garbary / 68

40,22 m²

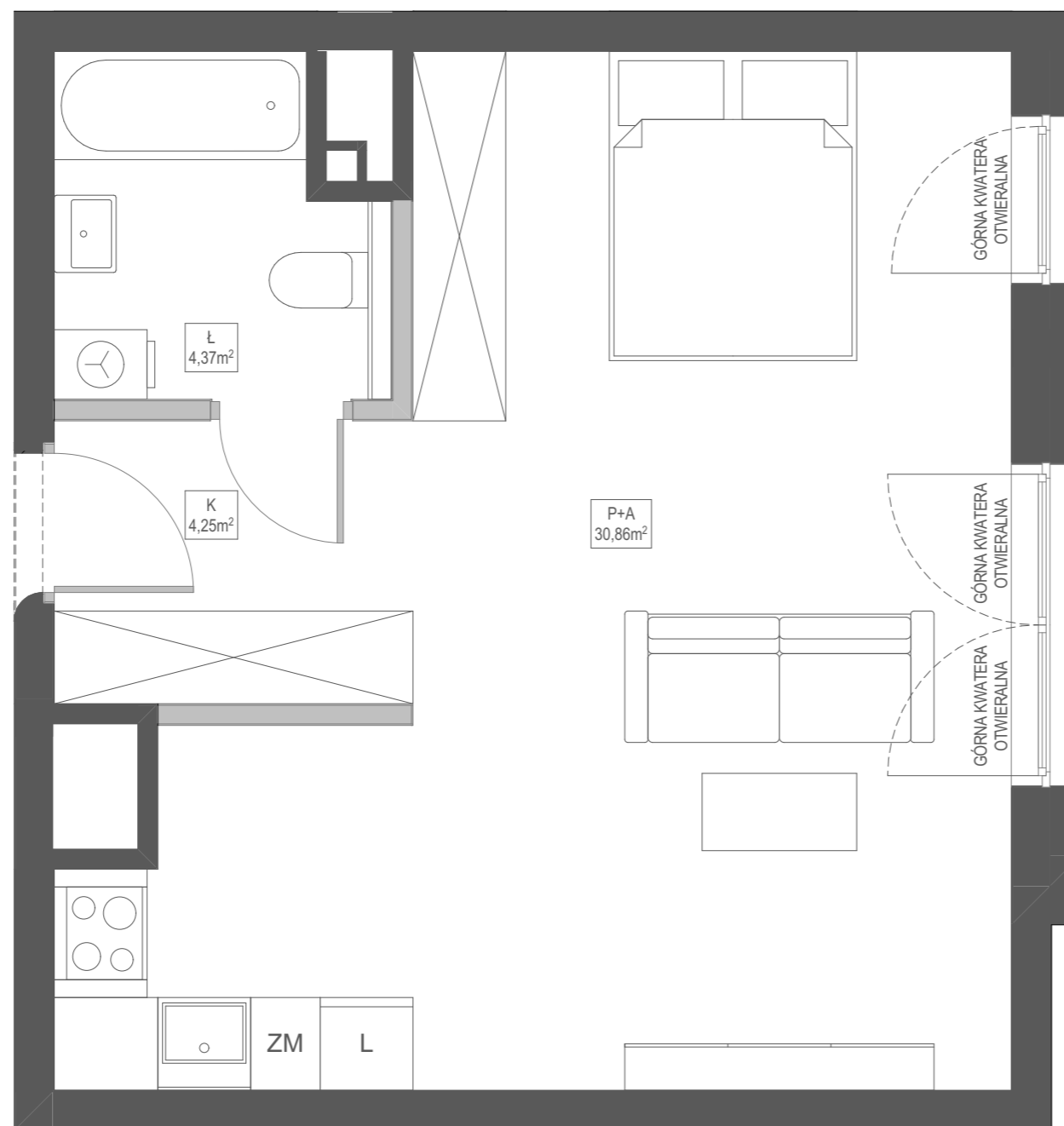
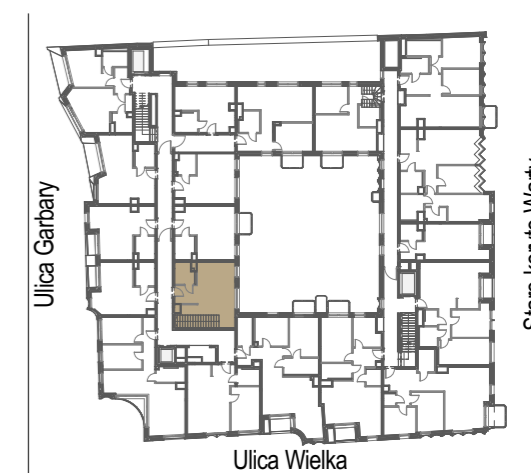
| | | | |
|--------|---|----|------------------|
| PIĘTRO | 4 | 80 | NUMER MIESZKANIA |
| KLATKA | B | 1 | ILOŚĆ POKÓI |

ZESTAWIENIE POWIERZCHNI

| | | | |
|-----|---|-------|----------------|
| K | Korytarz | 4,25 | m ² |
| Ł | Łazienka | 4,37 | m ² |
| P+A | Pokój z aneksem | 30,86 | m ² |
| | Powierzchnia użytkowa | 39,48 | m ² |
| | Powierzchnia ścian działowych nadających się do demontażu | 0,74 | m ² |

POWIERZCHNIA SPRZEDAŻY LOKALU 40,22 m²

SCHEMAT BUDYNKU



0 1 2 3 4 5m

KARTA KATALOGOWA LOKALU PRZEDSTAWIA UKŁAD FUNKCJONALNY WYNIKAJĄCY Z PROJEKTU BUDOWLANEGO. PRZEDSTAWIONA ARANŻACJA POMIESZCZEŃ NIE JEST WIĄŻĄCA, LECZ MA ZNACZENIE DLA PRZEBIEGU INSTALACJI ORAZ ŚCIAN KONSTRUKCYJNYCH. POWIERZCHNIA UŻYTKOWA LOKALU OKREŚLANA JEST NA PODSTAWIE ROZPORZĄDZENIA MINISTRA ROZWOJU Z DNIA 11 WRZEŚNIA 2020 R. W SPRAWIE SZCZEGÓŁOWEGO ZAKRESU I FORMY PROJEKTU BUDOWLANEGO, ZGODNIE Z ZASADAMI ZAWARTYMI W POLSKIEJ NORMIE PN-ISO 9836:2015-12. DO POWIERZCHNI SPRZEDAŻY LOKALU WLICZA SIĘ POWIERZCHNIE ELEMENTÓW NADAJĄCYCH SIĘ DO DEMONTAŻU TAKICH JAK NP. ŚCIANKI DZIAŁOWE. PRZEDSTAWIONA NA RZUCIE ARANŻACJA MA CHARAKTER PRZYKŁADOWY. LOKAL SPRZEDAWANY JEST W STANIE DEWELOPERSKIM, BEZ WYPOSAŻENIA. POWIERZCHNIA BALKONÓW MOŻE ULEC ZMIANIE ±5% ZE WZGLĘDU NA WARSZTATOWE WYKONANIE PRZEGRÓD I BALUSTRAD.