



Kamienica Garbary / 68

75,28 m²

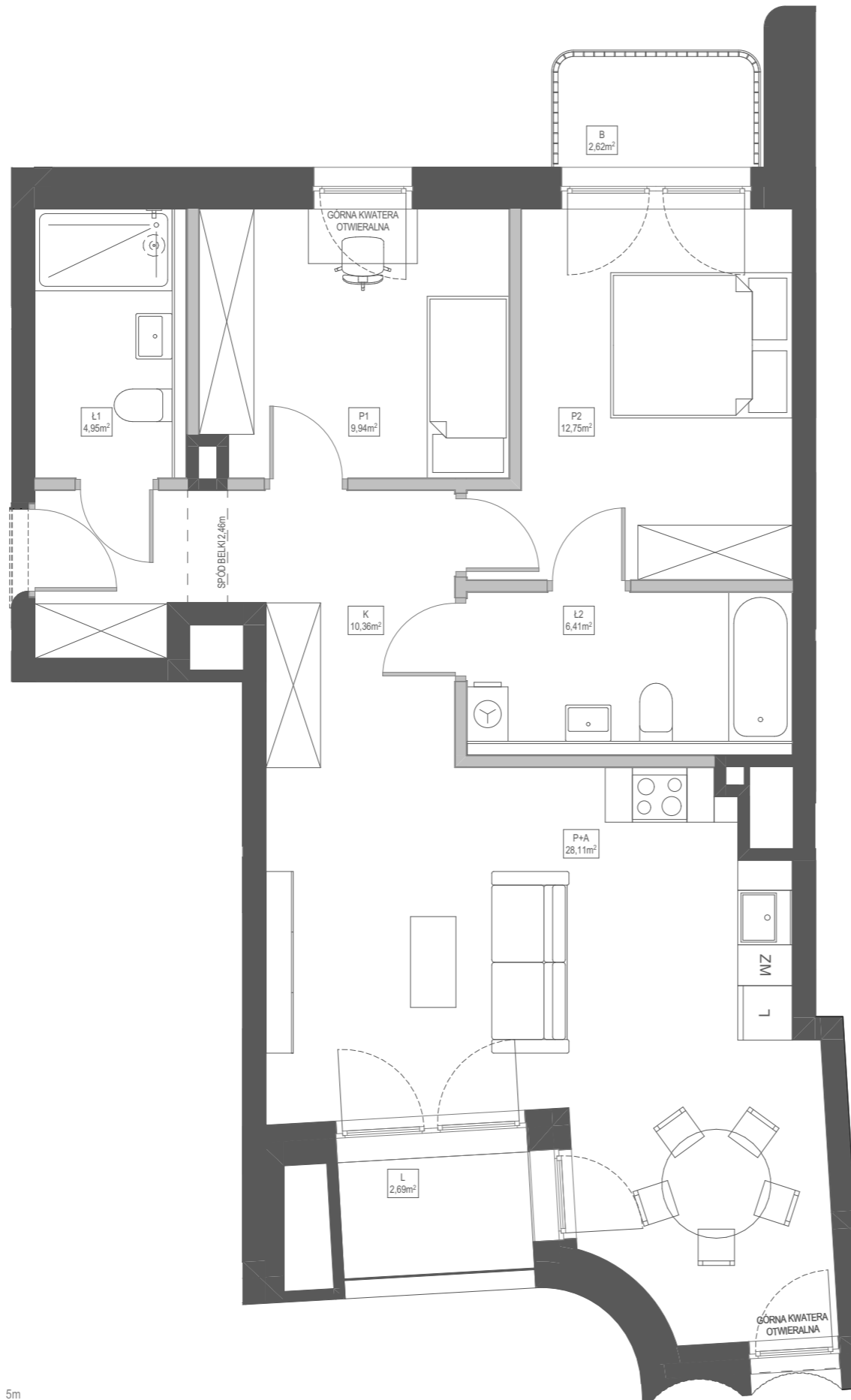
PIĘTRO	4	82	NUMER MIESZKANIA
KLATKA	B	3	ILOŚĆ POKÓJ

ZESTAWIENIE POWIERZCHNI

K	Korytarz	10,36	m ²
Ł1	Łazienka 1	4,95	m ²
Ł2	Łazienka 2	6,41	m ²
P1	Pokój 1	9,94	m ²
P2	Pokój 2	12,75	m ²
P+A	Pokój z aneksem	28,11	m ²
	Powierzchnia użytkowa	72,52	m ²
	Powierzchnia ścian działowych nadających się do demontażu	2,76	m ²
	Miejsce obniżenie stropu lub belka		

POWIERZCHNIA SPRZEDAŻY LOKALU		75,28	m ²
L	Loggia	2,69	m ²
B	Balkon	2,62	m ²

SCHEMAT BUDYNKU



KARTA KATALOGOWA LOKALU PRZEDSTAWIA UKŁAD FUNKCJONALNY WYNIKAJĄCY Z PROJEKTU BUDOWLANEGO. PRZEDSTAWIONA ARANŻACJA POMIESZCZEŃ NIE JEST WIĄŻĄCA, LECZ MA ZNACZENIE DLA PRZEBIEGU INSTALACJI ORAZ ŚCIAN KONSTRUKCYJNYCH. POWIERZCHNIA UŻYTKOWA LOKALU OKREŚLANA JEST NA PODSTAWIE ROZPORZĄDZENIA MINISTRA ROZWOJU Z DNIA 11 WRZEŚNIA 2020 R. W SPRAWIE SZCZEGÓŁOWEGO ZAKRESU I FORMY PROJEKTU BUDOWLANEGO, ZGODNIE Z ZASADAMI ZAWARTYMI W POLSKIEJ NORMIE PN-ISO 9836:2015-12. DO POWIERZCHNI SPRZEDAŻY LOKALU WLICZA SIĘ POWIERZCHNIE ELEMENTÓW NADAJĄCYCH SIĘ DO DEMONTAŻU TAKICH JAK NP. ŚCIANKI DZIAŁOWE. PRZEDSTAWIONA NA RZUCIE ARANŻACJA MA CHARAKTER PRZYKŁADOWY. LOKAL SPRZEDAWANY JEST W STANIE DEWELOPERSKIM, BEZ WYPOSAŻENIA. POWIERZCHNIA BALKONÓW MOŻE ULEC ZMIANIE ±5% ZE WZGLĘDU NA WARSZTATOWE WYKONANIE PRZEGRÓD I BALUSTRAD.