

Kamienica Garbary / 68

109,25 m²

PIĘTRO 6 34 NUMER MIESZKANIA

KLATKA A 4 ILOŚĆ POKOI

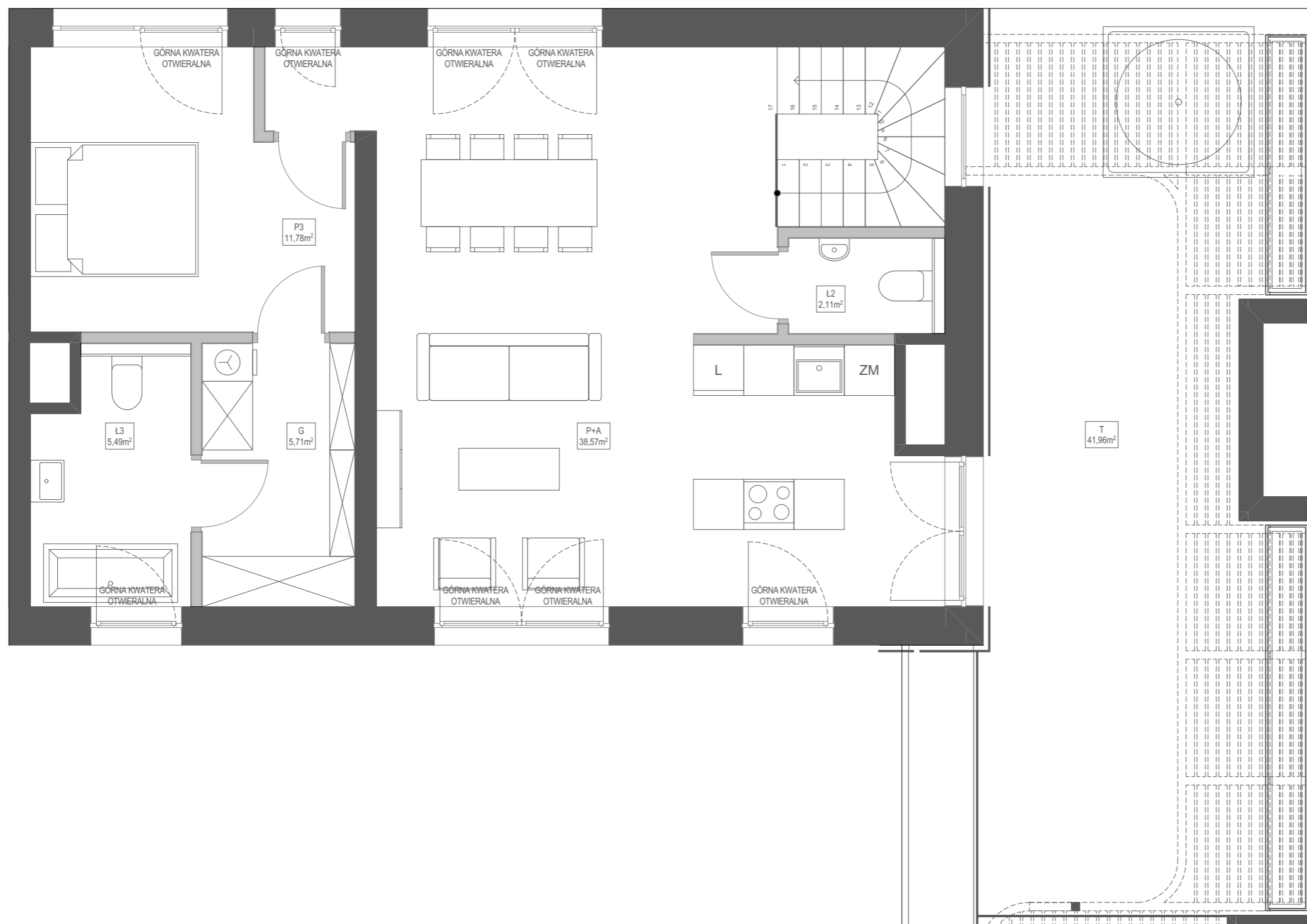
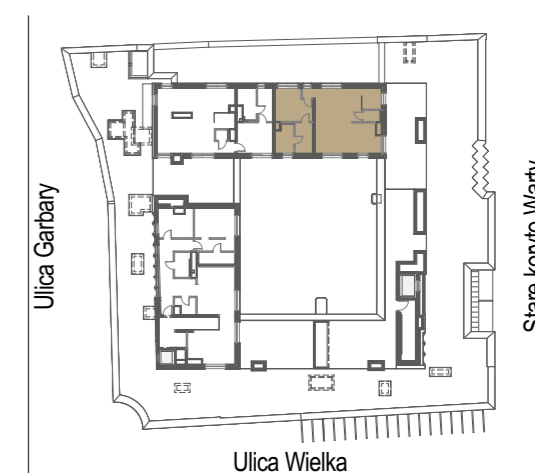
ZESTAWIENIE POWIERZCHNI

K1	Korytarz 1	13,78 m ²
Ł1	Łazienka 1	6,33 m ²
P1	Pokój 1	9,47 m ²
P2	Pokój 2	12,04 m ²
G	Garderoba	5,71 m ²
Ł2	Łazienka 2	2,11 m ²
Ł3	Łazienka 3	5,49 m ²
P3	Pokój 3	11,78 m ²
P+A	Pokój z aneksem	38,57 m ²
	Powierzchnia użytkowa	105,28 m ²
	Powierzchnia ścian działowych nadających się do demontażu	3,97 m ²

POWIERZCHNIA SPRZEDAŻY LOKALU 109,25 m²

T	Taras	41,96 m ²
B	Balkon	2,62 m ²

SCHEMAT BUDYNKU



KARTA KATALOGOWA LOKALU PRZEDSTAWIA UKŁAD FUNKCJONALNY WYNIKAJĄCY Z PROJEKTU BUDOWLANEGO. PRZEDSTAWIONA ARANŻACJA POMIESZCZEŃ NIE JEST WIĄŻĄCA, LECZ MA ZNACZENIE DLA PRZEBIEGU INSTALACJI ORAZ ŚCIAN KONSTRUKCYJNYCH. POWIERZCHNIA UŻYTKOWA LOKALU OKREŚLONA JEST NA PODSTAWIE ROZPORZĄDZENIA MINISTRA ROZWOJU Z DNIA 11 WRZEŚNIA 2020 R. W SPRAWIE SZCZEGÓLOWEGO ZAKRESU I FORMY PROJEKTU BUDOWLANEGO, ZGODNIE Z ZASADAMI ZAWARTYMI W POLSKIEJ NORMIE PN-ISO 9836:2015-12. DO POWIERZCHNI SPRZEDAŻY LOKALU WLICZA SIĘ POWIERZCHNIE ELEMENTÓW NADAJĄCYCH SIĘ DO DEMONTAŻU TAKICH JAK NP. ŚCIANKI DZIAŁOWE. PRZEDSTAWIONA NA RZUCIE ARANŻACJA MA CHARAKTER PRZYKŁADOWY. LOKAL SPRZEDAWANY JEST W STANIE DEWELOPERSKIM, BEZ WYPOSAŻENIA. POWIERZCHNIA BALKONÓW MOŻE ULEC ZMIANIE ±5% ZE WZGLĘDU NA WARSZTATOWE WYKONANIE PRZEGRÓD I BALUSTRAD.



Kamienica Garbary / 68

109,25 m²

PIĘTRO 5 34 NUMER MIESZKANIA

KLATKA A 4 ILOŚĆ POKOI

ZESTAWIENIE POWIERZCHNI

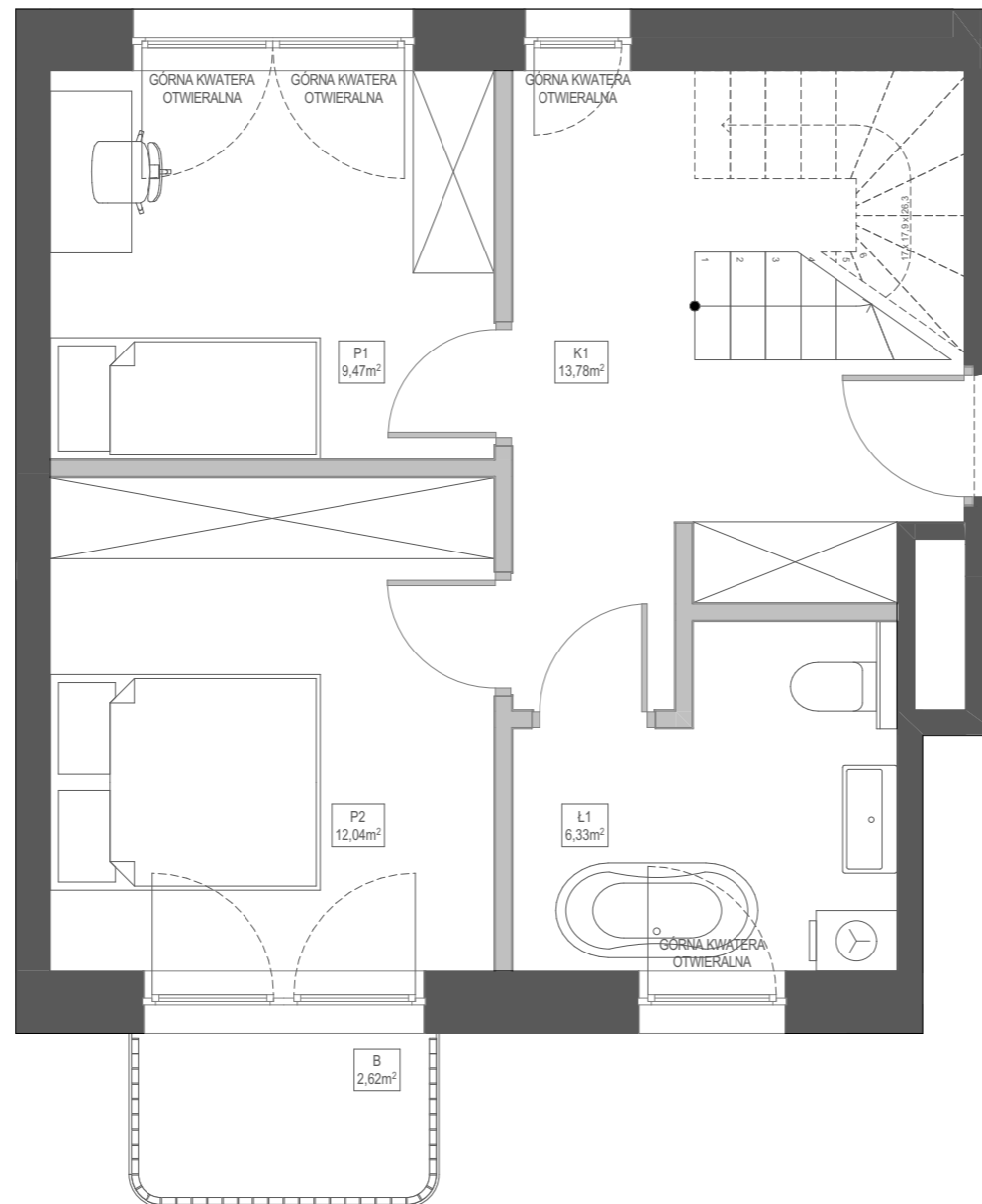
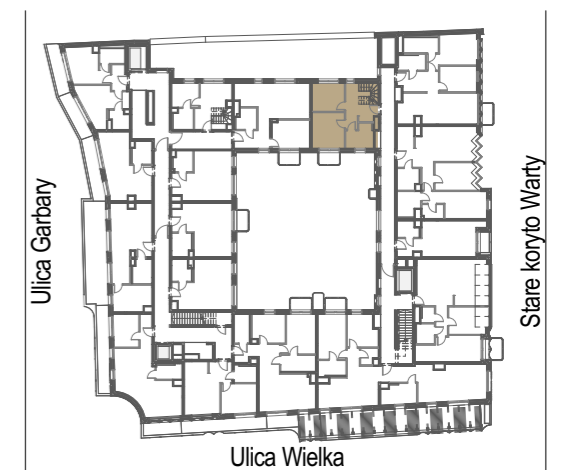
K1	Korytarz 1	13,78 m ²
Ł1	Łazienka 1	6,33 m ²
P1	Pokój 1	9,47 m ²
P2	Pokój 2	12,04 m ²
G	Garderoba	5,71 m ²
Ł2	Łazienka 2	2,11 m ²
Ł3	Łazienka 3	5,49 m ²
P3	Pokój 3	11,78 m ²
P+A	Pokój z aneksem	38,57 m ²
	Powierzchnia użytkowa	105,28 m ²
	Powierzchnia ścian działowych nadających się do demontażu	3,97 m ²

POWIERZCHNIA SPRZEDAŻY LOKALU 109,25 m²

T Taras 41,96 m²

B Balkon 2,62 m²

SCHEMAT BUDYNKU



KARTA KATALOGOWA LOKALU PRZEDSTAWIA UKŁAD FUNKCJONALNY WYNIKAJĄCY Z PROJEKTU BUDOWLANEGO. PRZEDSTAWIONA ARANŻACJA POMIESZCZEŃ NIE JEST WIĄŻĄCA, LECZ MA ZNACZENIE DLA PRZEBIEGU INSTALACJI ORAZ ŚCIAN KONSTRUKCYJNYCH. POWIERZCHNIA UŻYTKOWA LOKALU OKREŚLANA JEST NA PODSTAWIE ROZPORZĄDZENIA MINISTRA ROZWOJU Z DNIA 11 WRZEŚNIA 2020 R. W SPRAWIE SZCZEGÓŁOWEGO ZAKRESU I FORMY PROJEKTU BUDOWLANEGO, ZGODNIE Z ZASADAMI ZAWARTYMI W POLSKIEJ NORMIE PN-ISO 9836:2015-12. DO POWIERZCHNI SPRZEDAŻY LOKALU WLICZA SIĘ POWIERZCHNIE ELEMENTÓW NADAJĄCYCH SIĘ DO DEMONTAŻU TAKICH JAK NP. ŚCIANKI DZIAŁOWE. PRZEDSTAWIONA NA RZUCIE ARANŻACJA MA CHARAKTER PRZYKŁADOWY. LOKAL SPRZEDAWANY JEST W STANIE DEWELOPERSKIM, BEZ WYPOSAŻENIA. POWIERZCHNIA BALKONÓW MOŻE ULEC ZMIANIE ±5% ZE WZGLĘDU NA WARSZTATOWE WYKONANIE PRZEGRÓD I BALUSTRAD.