



Kamienica Garbary / 68

71,43 m²

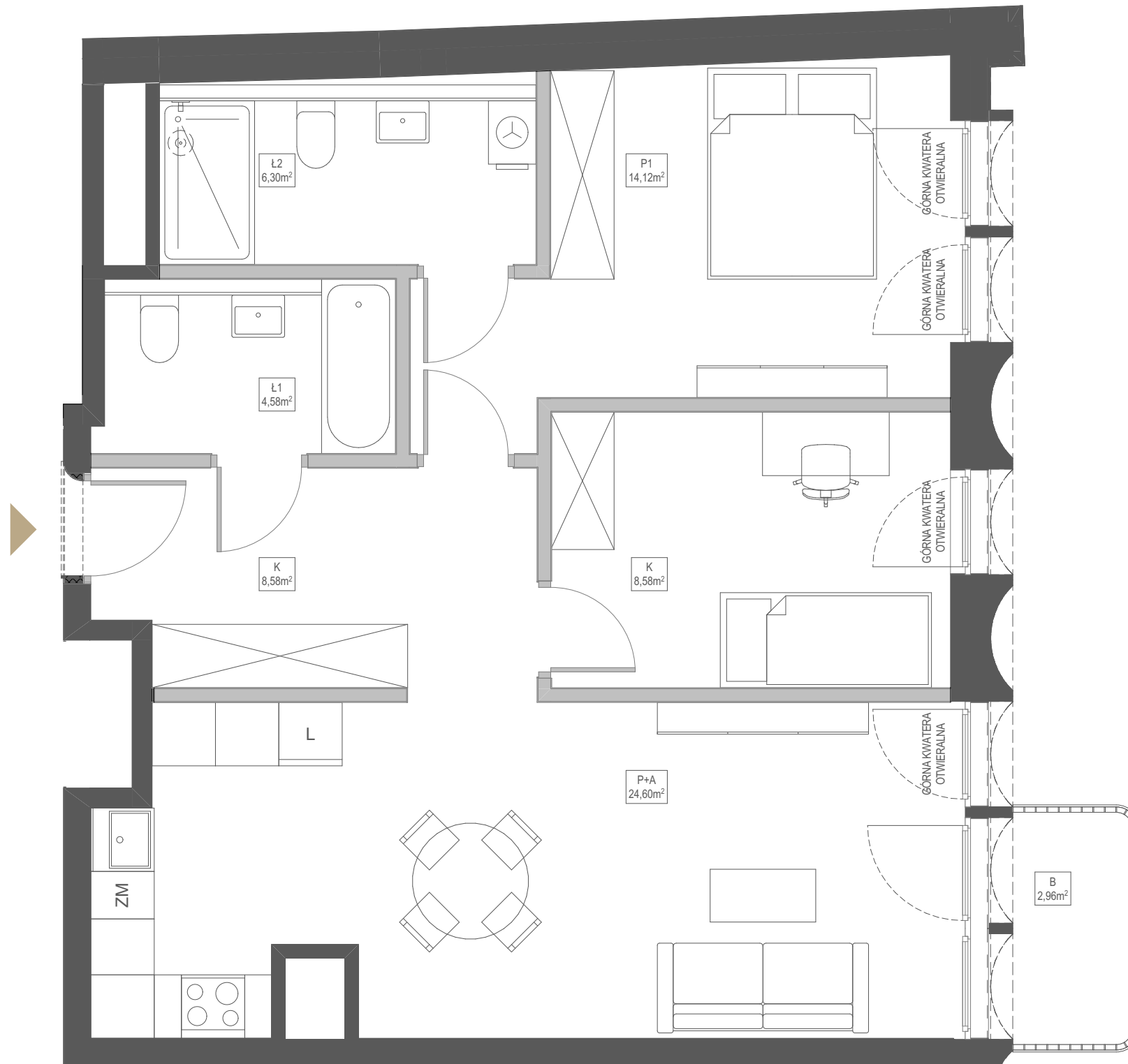
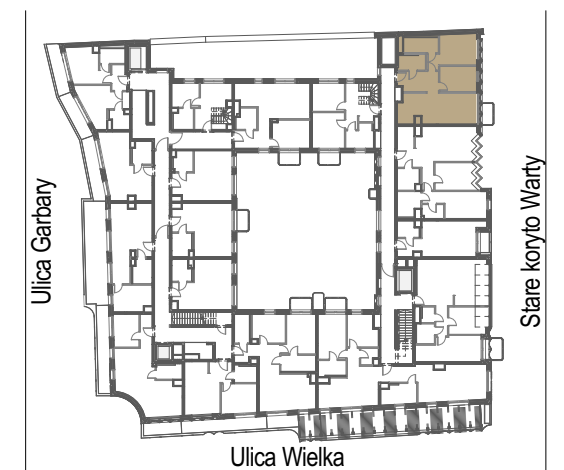
PIĘTRO	5	35	NUMER MIESZKANIA
KLATKA	A	3	ILOŚĆ POKÓJ

ZESTAWIENIE POWIERZCHNI

K	Korytarz	8,58	m ²
Ł1	Łazienka 1	4,58	m ²
Ł2	Łazienka 2	6,30	m ²
P1	Pokój 1	14,12	m ²
P2	Pokój 2	9,85	m ²
P+A	Pokój z aneksem	24,60	m ²
	Powierzchnia użytkowa	68,03	m ²
	Powierzchnia ścian działowych nadających się do demontażu	3,40	m ²

POWIERZCHNIA SPRZEDAŻY LOKALU		71,43	m ²
B	Balkon	2,96	m ²

SCHEMAT BUDYNKU



KARTA KATALOGOWA LOKALU PRZEDSTAWIA UKŁAD FUNKCJONALNY WYNIKAJĄCY Z PROJEKTU BUDOWLANEGO. PRZEDSTAWIONA ARANŻACJA POMIĘSZCZEŃ NIE JEST WIĄŻĄCA, LECZ MA ZNACZENIE DLA PRZEBIEGU INSTALACJI ORAZ ŚCIAN KONSTRUKCYJNYCH. POWIERZCHNIA UŻYTKOWA LOKALU OKREŚLANA JEST NA PODSTAWIE ROZPORZĄDZENIA MINISTRA ROZWOJU Z DNIA 11 WRZEŚNIA 2020 R. W SPRAWIE SZCZEGÓŁOWEGO ZAKRESU I FORMY PROJEKTU BUDOWLANEGO, ZGODNIE Z ZASADAMI ZAWARTYMI W POLSKIEJ NORMIE PN-ISO 9836:2015-12. DO POWIERZCHNI SPRZEDAŻY LOKALU WLICZA SIĘ POWIERZCHNIE ELEMENTÓW NADAJĄCYCH SIĘ DO DEMONTAŻU TAKICH JAK NP. ŚCIANKI DZIAŁOWE. PRZEDSTAWIONA NA RZUCIE ARANŻACJA MA CHARAKTER PRZYKŁADOWY. LOKAL SPRZEDAWANY JEST W STANIE DEWELOPERSKIM, BEZ WYPOSAŻENIA. POWIERZCHNIA BALKONÓW MOŻE ULEC ZMIANIE ±5% ZE WZGLĘDU NA WARSZTATOWE WYKONANIE PRZEGRÓD I BALUSTRAD.