

Kamienica Garbary / 68

42,85 m²

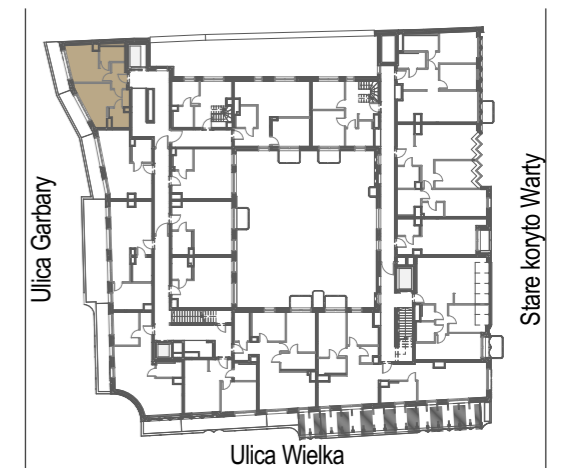
PIĘTRO	5	84	NUMER MIESZKANIA
KLATKA	B	2	ILOŚĆ POKOI

ZESTAWIENIE POWIERZCHNI

K1	Korytarz 1	3,89	m ²
K2	Korytarz 2	2,19	m ²
K3	Korytarz 3	3,43	m ²
Ł1	Łazienka 1	4,76	m ²
Ł2	Łazienka 2	3,61	m ²
P+A 1	Pokój z aneksem 1	11,37	m ²
P+A 2	Pokój z aneksem 2	11,48	m ²
	Powierzchnia użytkowa	40,73	m ²
	Powierzchnia ścian działowych nadających się do demontażu	2,12	m ²

POWIERZCHNIA SPRZEDAŻY LOKALU		42,85	m ²
T1	Taras 1	6,45	m ²
T2	Taras 2	6,86	m ²

SCHEMAT BUDYNKU



KARTA KATALOGOWA LOKALU PRZEDSTAWIA UKŁAD FUNKCJONALNY WYNIKAJĄCY Z PROJEKTU BUDOWLANEGO. PRZEDSTAWIONA ARANŻACJA POMIESZCZEŃ NIE JEST WIĄŻĄCA, LECZ MA ZNACZENIE DLA PRZEBIEGU INSTALACJI ORAZ ŚCIAN KONSTRUKCYJNYCH. POWIERZCHNIA UŻYTKOWA LOKALU OKREŚLANA JEST NA PODSTAWIE ROZPORZĄDZENIA MINISTRA ROZWOJU Z DNIA 11 WRZEŚNIA 2020 R. W SPRAWIE SZCZEGÓLOWEGO ZAKRESU I FORMY PROJEKTU BUDOWLANEGO, ZGODNIE Z ZASADAMI ZAWARTYMI W POLSKIEJ NORMIE PN-ISO 9836:2015-12. DO POWIERZCHNI SPRZEDAŻY LOKALU WLICZA SIĘ POWIERZCHNIE ELEMENTÓW NADAJĄCYCH SIĘ DO DEMONTAŻU TAKICH JAK NP. ŚCIANKI DZIAŁOWE. PRZEDSTAWIONA NA RZUCIE ARANŻACJA MA CHARAKTER PRZYKŁADOWY. LOKAL SPRZEDAWANY JEST W STANIE DEWELOPERSKIM, BEZ WYPOSAŻENIA. POWIERZCHNIA BALKONÓW MOŻE ULEC ZMIANIE ±5% ZE WZGLĘDU NA WARSZTATOWE WYKONANIE PRZEGRÓD I BALUSTRAD.