



# Kamienica Garbary / 68

49,65 m<sup>2</sup>

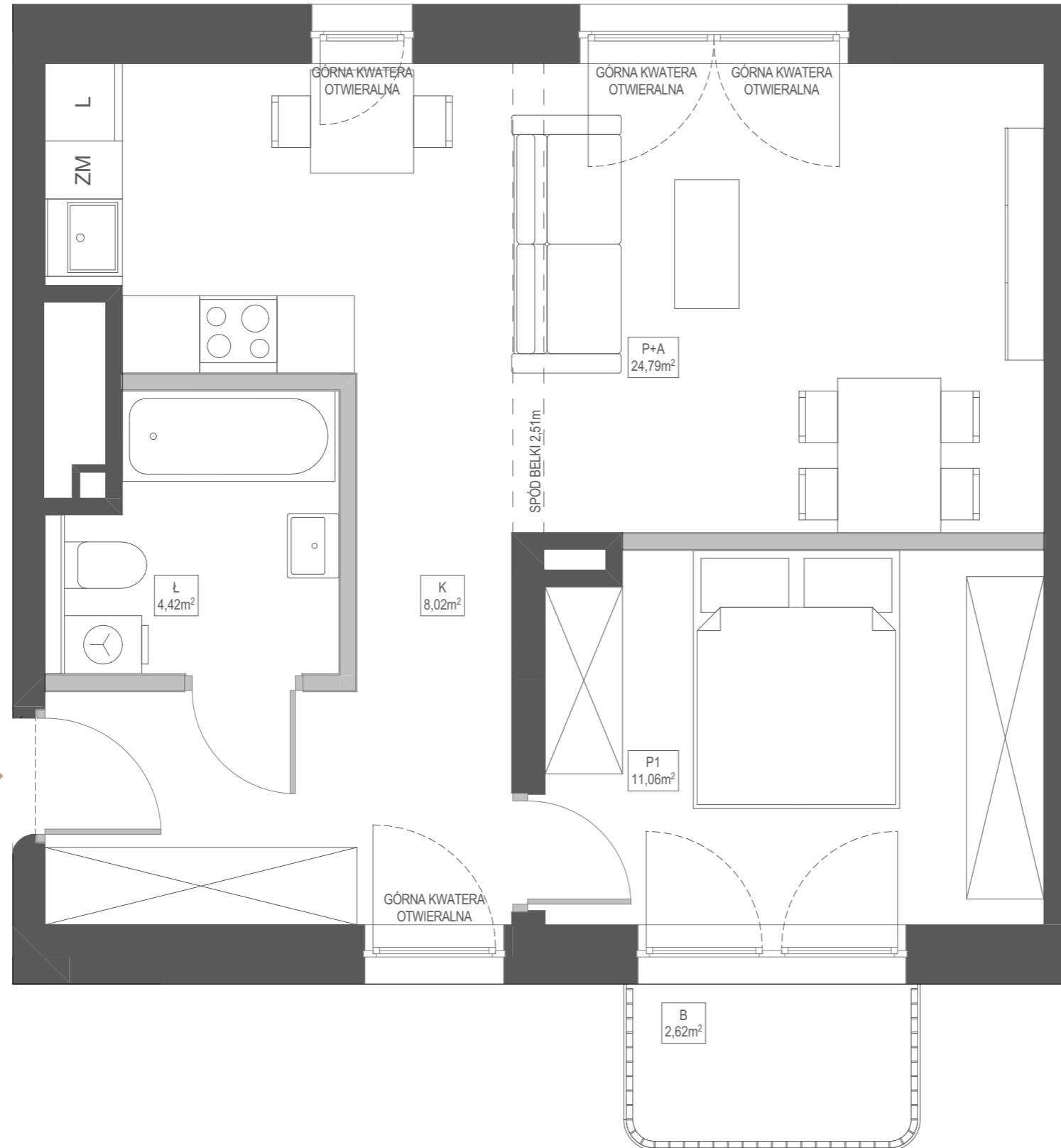
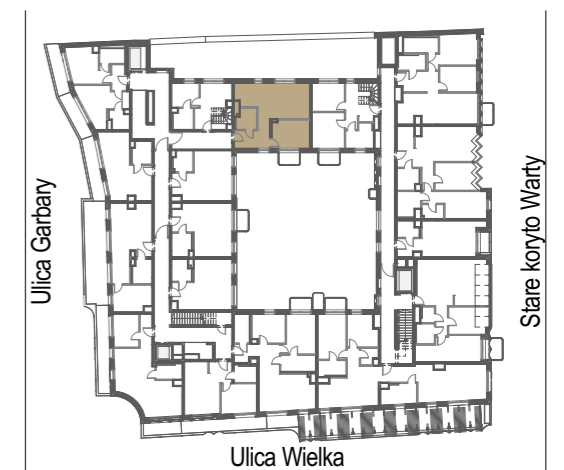
PIĘTRO	5	86	NUMER MIESZKANIA
KLATKA	B	2	ILOŚĆ POKOI

## ZESTAWIENIE POWIERZCHNI

K	Korytarz	8,02	m <sup>2</sup>
Ł	Łazienka	4,42	m <sup>2</sup>
P1	Pokój 1	11,06	m <sup>2</sup>
P+A	Pokój z aneksem	24,79	m <sup>2</sup>
	Powierzchnia użytkowa	48,29	m <sup>2</sup>
	Powierzchnia ścian działowych nadających się do demontażu	1,36	m <sup>2</sup>

POWIERZCHNIA SPRZEDAŻY LOKALU		49,65	m <sup>2</sup>
B	Balkon	2,62	m <sup>2</sup>

## SCHEMAT BUDYNKU



KARTA KATALOGOWA LOKALU PRZEDSTAWIA UKŁAD FUNKCJONALNY WYNIKAJĄCY Z PROJEKTU BUDOWLANEGO. PRZEDSTAWIONA ARANŻACJA POMIESZCZEŃ NIE JEST WIĄŻĄCA, LECZ MA ZNACZENIE DLA PRZEBIEGU INSTALACJI ORAZ ŚCIAN KONSTRUKCYJNYCH. POWIERZCHNIA UŻYTKOWA LOKALU OKREŚLANA JEST NA PODSTAWIE ROZPORZĄDZENIA MINISTRA ROZWOJU Z DNIA 11 WRZEŚNIA 2020 R. W SPRAWIE SZCZEGÓLOWEGO ZAKRESU I FORMY PROJEKTU BUDOWLANEGO, ZGODNIE Z ZASADAMI ZAWARTYMI W POLSKIEJ NORMIE PN-ISO 9836:2015-12. DO POWIERZCHNI SPRZEDAŻY LOKALU WLICZA SIĘ POWIERZCHNIE ELEMENTÓW NADAJĄCYCH SIĘ DO DEMONTAŻU TAKICH JAK NP. ŚCIANKI DZIAŁOWE. PRZEDSTAWIONA NA RZUCIE ARANŻACJA MA CHARAKTER PRZYKŁADOWY. LOKAL SPRZEDAWANY JEST W STANIE DEWELOPERSKIM, BEZ WYPOSAŻENIA. POWIERZCHNIA BALKONÓW MOŻE ULEC ZMIANIE ±5% ZE WZGLĘDU NA WARSZTATOWE WYKONANIE PRZEGRÓD I BALUSTRAD.