

Kamienica Garbary / 68

114,89 m²

PIĘTRO 5/6 93 NUMER MIESZKANIA

KLATKA B 3 ILOŚĆ POKOI

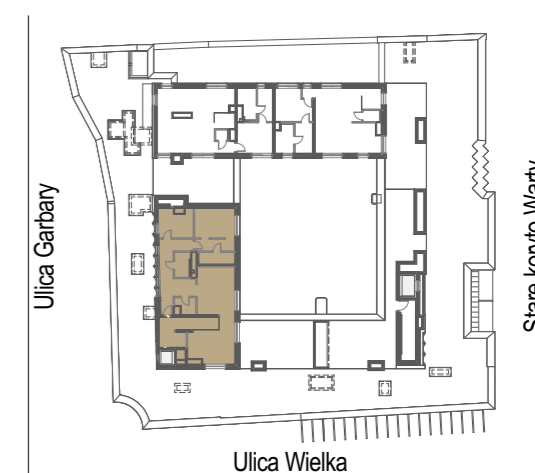
ZESTAWIENIE POWIERZCHNI

K1	Korytarz 1	8,05	m ²
G	Garderoba	3,18	m ²
K2	Korytarz 2	6,74	m ²
K3	Korytarz 3	17,38	m ²
Ł1	Łazienka 1	5,22	m ²
Ł2	Łazienka 2	4,22	m ²
P1	Pokój 1	10,06	m ²
P2	Pokój 2	17,87	m ²
P+A	Pokój z aneksem	37,82	m ²
	Powierzchnia użytkowa	110,54	m ²
	Powierzchnia ścian działowych nadających się do demontażu	4,35	m ²

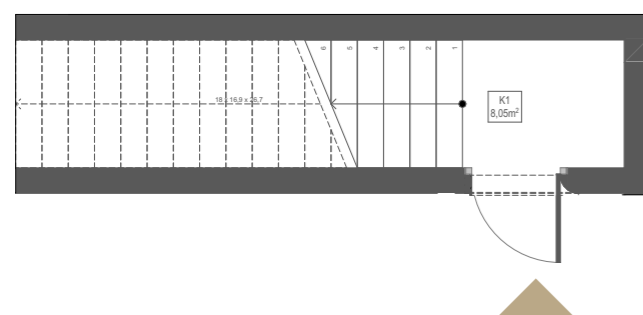
POWIERZCHNIA SPRZEDAŻY LOKALU 114,89 m²

T Taras 36,20 m²

SCHEMAT BUDYNKU



PIĘTRO 5



0 1 2 3 4 5m

KARTA KATALOGOWA LOKALU PRZEDSTAWIA UKŁAD FUNKCJONALNY WYNIKAJĄCY Z PROJEKTU BUDOWLANEGO. PRZEDSTAWIONA ARANŻACJA POMIESZCZEŃ NIE JEST WIĄZĄCA, LECZ MA ZNACZENIE DLA PRZEBIEGU INSTALACJI ORAZ ŚCIAN KONSTRUKCYJNYCH. POWIERZCHNIA UŻYTKOWA LOKALU OKREŚLANA JEST NA PODSTAWIE ROZPORZĄDZENIA MINISTRA ROZWOJU Z DNIA 11 WRZEŚNIA 2020 R. W SPRAWIE SZCZEGÓŁOWEGO ZAKRESU I FORMY PROJEKTU BUDOWLANEGO, ZGODNIE Z ZASADAMI ZAWARTYMI W POLSKIEJ NORMIE PN-ISO 9836:2015-12. DO POWIERZCHNI SPRZEDAŻY LOKALU WLICZA SIĘ POWIERZCHNIE ELEMENTÓW NADAJĄCYCH SIĘ DO DEMONTAŻU TAKICH JAK NP. ŚCIANKI DZIAŁOWE. PRZEDSTAWIONA NA RZUCIE ARANŻACJA MA CHARAKTER PRZYKŁADOWY, LOKAL SPRZEDAWANY JEST W STANIE DEWELOPERSKIM, BEZ WYPOSAŻENIA. POWIERZCHNIA BALKONÓW MOŻE ULEC ZMIANIE ±5% ZE WZGLĘDU NA WARSZTATOWE WYKONANIE PRZEGRÓD I BALUSTRAD.