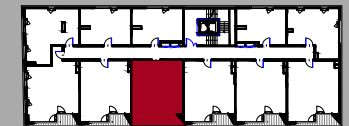


BONIFRATERSKA 1A

M 1.6

PIĘTRO:	POWIERZCHNIA
I	49.55 m ²
LICZBA POKOI:	LOGGIA:
2	4.78 m ²

01. KORYTARZ	3.51 m ²
02. POKÓJ Z ANEKSEM KUCHENNYM	28.28 m ²
03. ŁAZIENKA	5.09 m ²
04. SYPIALNIA	11.07 m ²
POW. POD ŚCIANAMI DZIAŁOWYMI NADAJĄCYMI SIĘ DO DEMONTAŻU	1.60 m ²



SCHEMAT PIĘTRA

KARTA KATALOGOWA LOKALU PRZEDSTAWIA UKŁAD FUNKcjONALNO-PRZESTRZENNY WYNIKAJĄCY Z PROJEKTU BUDOWLANEGO. PRZEDSTAWIONA ARANŻACJA POMIESZCZEŃ NIE JEST WIĄŻĄCA, LECZ MA ZNACZENIE DLA LOKALIZACJI PRZEBIEGU INSTALACJI I ICH ZAKOŃCZEŃ. POWIERZCHNIA UŻYTKOWA MIESZKANIA LICZONA JEST PO WEWNĘTRZNYM OBRYSIE ŚCIAN (NIEROZBIERALNYCH) Z UWZGLĘDNIENIEM WARSTW TYNKÓW WEDŁUG NORM PN-ISO 9836:1997. POWIERZCHNIA POSZCZEGÓLNYCH POMIESZCZEŃ JEST LICZONA PO OBRYSIE ŚCIAN IĄ OGRANICZAJĄCYCH Z UWZGLĘDNIENIEM WARSTWY TYNKÓW. DO POWIERZCHNI MIESZKANIA WLICZONA JEST POWIERZCHNIA POD ŚCIANAMI DZIAŁOWYMI ZAZNACZONYMI KOLEM SZARYM

— ŚCIANA STAŁA

— ŚCIANA DZIAŁOWA NADAJĄCA SIĘ DO DEMONTAŻU

0 1 2 3M

VINCI
IMMOBILIER

UL. DOMANIEWSKA 32, 02-672 WARSZAWA
TEL.: +48 22 202 60 02 | E-MAIL: KONTAKT@VINCI-IMMOBILIER.COM

BONIFRATERSKA 1A

BIURO SPRZEDAŻY UL. DOMANIEWSKA 34 A, 02-627 WARSZAWA, BIUROWIEC AMBASSADOR
TEL.: +48 538 071 371 | E-MAIL: KONTAKT@VINCI-IMMOBILIER.COM

STUDIO 20

UL. SZAMOCKA 8, IX PIĘTRO, 01-748 WARSZAWA
TEL.: +48 22 49 09 555 | E-MAIL: INFO@STUDIO20.PL