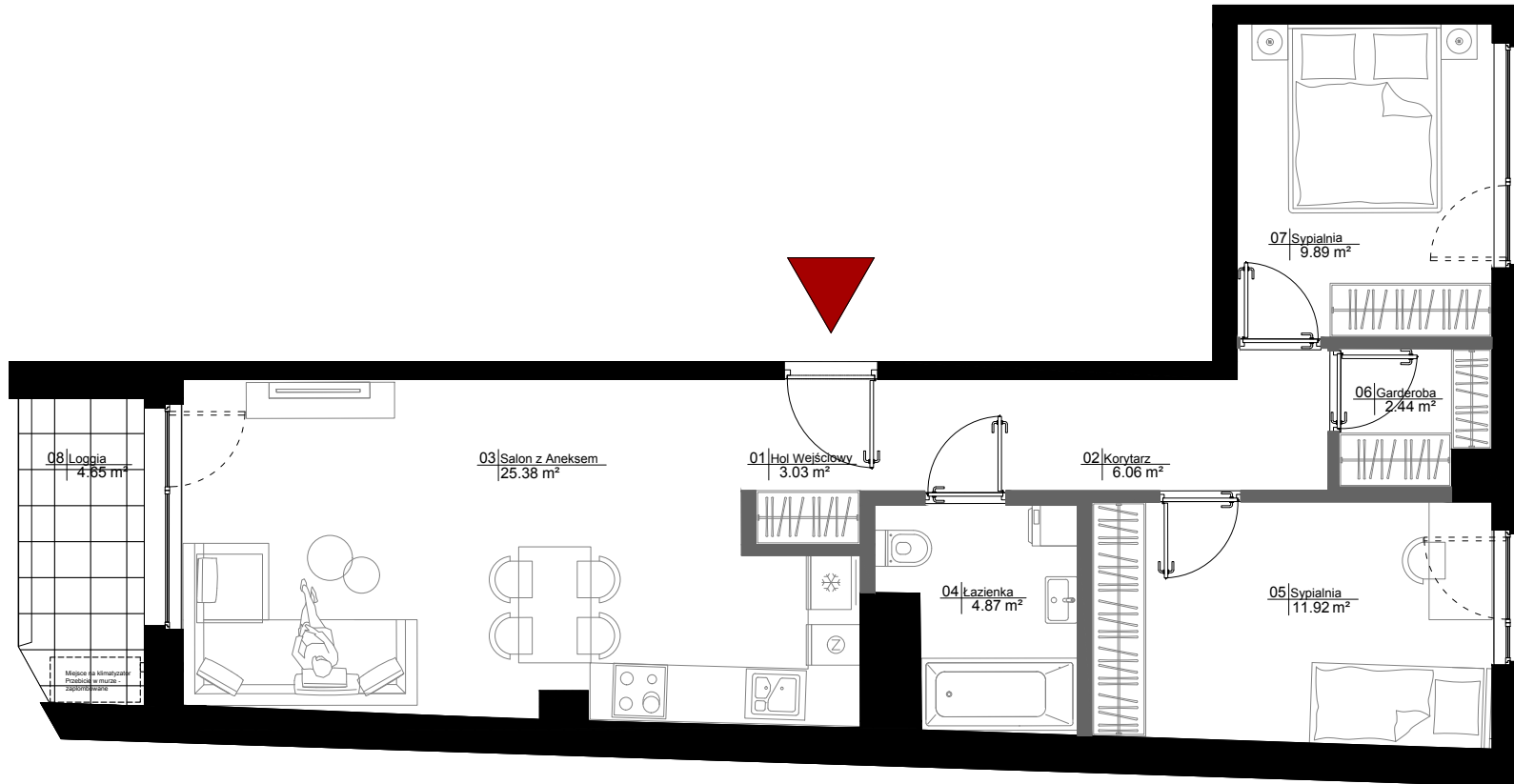
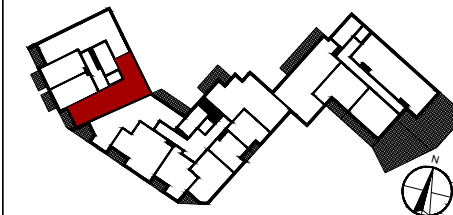


# A.3.9



Piętro		Powierzchnia
3/6		65.94 m <sup>2</sup>
3		4.65 m <sup>2</sup>
Liczba Pokoi		Loggia/Balkon/Ogródek

01 Hol Wejściowy	3.03 m <sup>2</sup>
02 Korytarz	6.06 m <sup>2</sup>
03 Salon z Aneksem	25.38 m <sup>2</sup>
04 Łazienka	4.87 m <sup>2</sup>
05 Sypialnia	11.92 m <sup>2</sup>
06 Garderoba	2.44 m <sup>2</sup>
07 Sypialnia	9.89 m <sup>2</sup>
08 Loggia	4.65 m <sup>2</sup>
Powierzchnia pod ściankami	2.35 m <sup>2</sup>



KARTA KATALOGOWA LOKALU PRZEDSTAWIA UKŁAD FUNKCJONALNO- PRZESTRZENNY WYNIKAJĄCY Z PROJEKTU BUDOWLANEGO. PRZEDSTAWIONA ARANŻACJA POMIESZCZEŃ NIE JEST WIĄZĄCA, LECZ MA ZNACZENIE DLA LOKALIZACJI PRZEBIEGU INSTALACJI I ICH ZAKOŃCZEŃ. POWIERZCHNIA UŻYTKOWA MIESZKANIA LICZONA JEST PO WEWNĘTRZNYM OBRYSIE ŚCIAN (NIERÓZBIERALNYCH) Z UWZGLĘDNIENIEM WARSTW TYNKÓW WEDŁUG NORM PN-ISO 9836:1997. POWIERZCHNIA POSZCZEGÓLNYCH POMIESZCZEŃ JEST LICZONA PO OBRYSIE ŚCIAN JĄ OGRANICZAJĄCYCH Z UWZGLĘDNIENIEM WARSTWY TYNKÓW. DO POWIERZCHNI MIESZKANIA WŁICZONA JEST POWIERZCHNIA POD ŚCIANAMI DZIAŁOWYMI NADAJĄCYMI SIĘ DO DEMONTAŻU ZAZBACZONYMI KOLOREM JASNOZARZYM.

ŚCIANA STAŁA

ŚCIANA DZIAŁOWA NADAJĄCA SIĘ DO DEMONTAŻU

INWESTOR:

BIURO SPRZEDAŻY:

**VINCI**  
IMMOBILIER

UL. DOMANIEWSKA 32, 02-672 WARSZAWA  
TEL: +48660409062  
E-MAIL: KONTAKT@VINCIIMMOBILIER.COM

0 1 2 3m

**FBI**  
pracownia  
architektury  
i urbanistyki

BIURO PROJEKTOWE:

UL. PRZYZCÓŁKOWA 334,  
02-992 WARSZAWA  
TEL: +48 (22) 885 44 11,  
E-MAIL: FBT@FBT.NET.PL