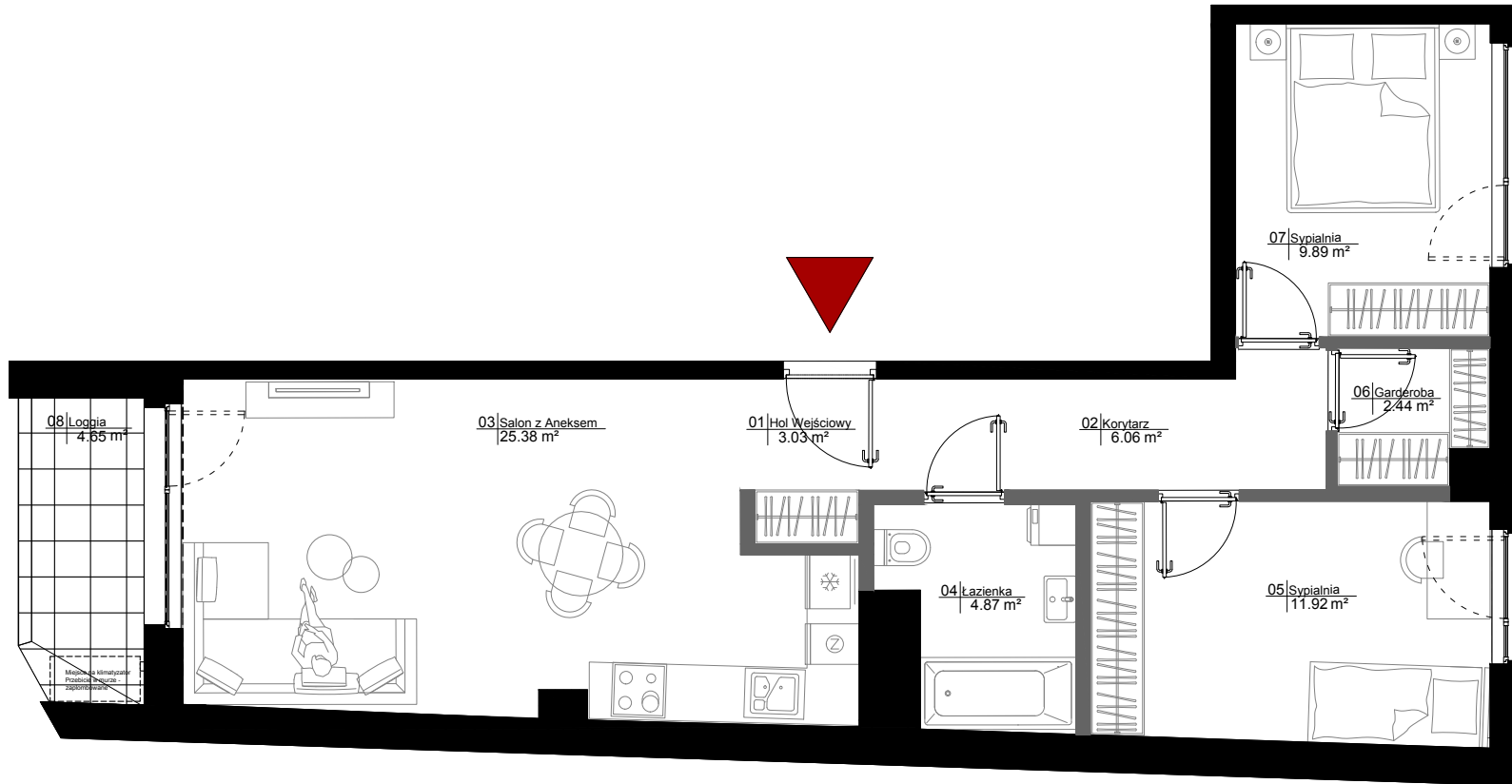
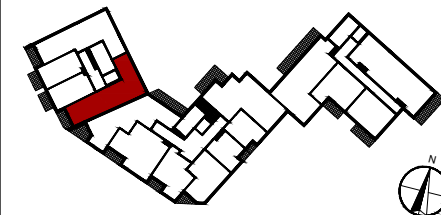


A.4.13



Piętro	4/6	Powierzchnia	65.94 m ²
Liczba Pokoi	3	Loggia/Balkon/Ogródek	4.65 m ²

01 Hol Wejściowy	3.03 m ²
02 Korytarz	6.06 m ²
03 Salon z Aneksem	25.38 m ²
04 Łazienka	4.87 m ²
05 Sypialnia	11.92 m ²
06 Garderoba	2.44 m ²
07 Sypialnia	9.89 m ²
08 Loggia	4.65 m ²
Powierzchnia pod ściankami	2.35 m ²



KARTA KATALOGOWA LOKALU PRZEDSTAWIA UKŁAD FUNKCJONALNO-PRZESTRZENNY WYNIKAJĄCY Z PROJEKTU BUDOWLANEGO. PRZEDSTAWIONA ARANŻACJA POMIESZCZEŃ NIE JEST WIĄŻĄCA, LECZ MA ZNACZENIE DLA LOKALIZACJI PRZEBIEGU INSTALACJI I ICH ZAKOŃCZEŃ. POWIERZCHNIA UŻYTKOWA MIESZKANIA LICZONA JEST PO WEWNĘTRZNYM OBRYSIE ŚCIAN (NIERÓZBIERALNYCH) Z UWZGLĘDNIENIEM WARSTW TYNKÓW WEDŁUG NORM PN-ISO 9836:1997. POWIERZCHNIA POSZCZEGÓLNYCH POMIESZCZEŃ JEST LICZONA PO OBRYSIE ŚCIAN JĄ OGRANICZAJĄCYCH Z UWZGLĘDNIENIEM WARSTWY TYNKÓW. DO POWIERZCHNI MIESZKANIA WŁICZONA JEST POWIERZCHNIA POD ŚCIANAMI DZIAŁOWYMI NADAJĄCYMI SIĘ DO DEMONTAŻU ZAZBACZONYMI KOLEM JASNO SZARYM.

ŚCIANA STAŁA

ŚCIANA DZIAŁOWA NADAJĄCA SIĘ DO DEMONTAŻU

0 1 2 3m

INWESTOR:

BIURO SPRZEDAŻY:

BIURO PROJEKTOWE:



AL. WILANOWSKA, RÓG KARCZOCHA, 02-672 WARSZAWA
TEL: +48 880 599 777
E-MAIL: KONTAKT@VINCIIMMOBILIER.COM



UL. PRZYCZÓŁKOWA 334,
02-992 WARSZAWA
TEL: +48 (22) 885 44 11,
E-MAIL: FBT@FBT.NET.PL