

Włodarzewska

59

2.2.16

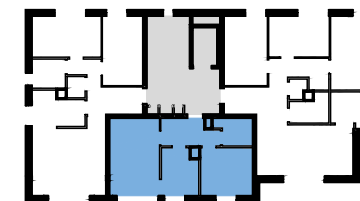
Budynek	Piętro	Powierzchnia użytkowa
2	2	45,40m ²
2		9,80m ²
Liczba pokoi		Balkon/taras/ogród

1 Hall	6,05
2 Łazienka	3,83
3 Pokój	10,38
4 Kuchnia	6,93
5 Salon	16,16

Ścianki rozbieralne	2,05
	45,40 m ²

6 Balkon	9,80
----------	------

BUDYNEK 2



■ ŚCIANA STAŁA
■ ŚCIANA DZIAŁOWA NADAJĄCA SIĘ DO DEMONTAŻU

INWESTOR



BIURO SPRZEDAŻY

TEL: +48 880 599 777
E-MAIL: WLODARZEWSKA@VINCI-IMMOBILIER.COM

BIURO PROJEKTOWE



1. Karta katalogowa opracowana na podstawie projektu budowlanego, w lokalach mogą wystąpić zmiany wprowadzone na etapie projektu wykonawczego
2. Wymiary i powierzchnie są liczone według normy PN-ISO 9836: 1997 ostateczna powierzchnia zostanie obliczona na podstawie pomiaru powykonawczego, zgodnie z powyżej wymienioną normą.
3. Aranżacja mieszkania (tj. Meble, wyposażenie kuchni i łazienek oraz sanitariaty) ma charakter poglądowy i nie stanowi wyposażenia lokalu w standardzie oferowanym do sprzedaży.
4. Przedstawione wymiary mają charakter poglądowy i nie mogą stanowić podstawy do zamawiania mebli i armatury